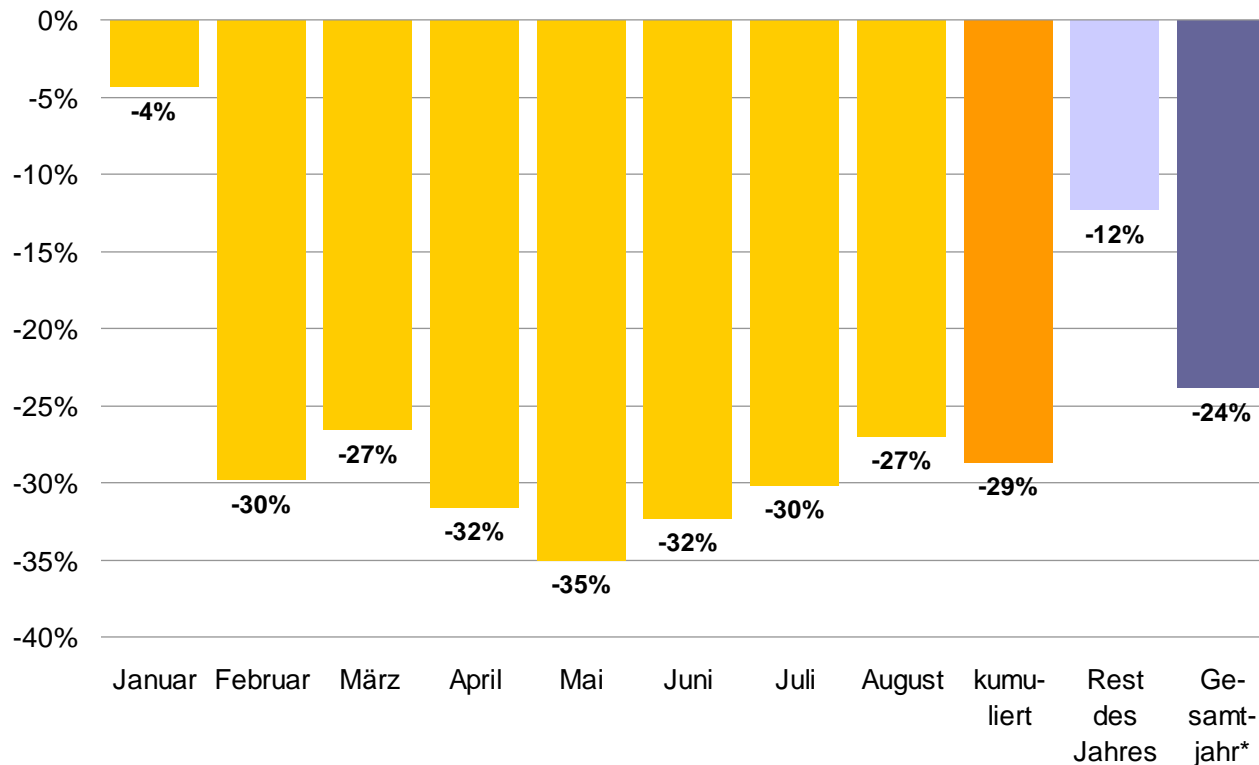


Monatsbericht Januar – August 2010

Prof. Dr. Bernd Gottschalk
Geschäftsführender Gesellschafter
AutoValue GmbH

Der deutsche Pkw-Markt hat sich 2010 in Folge des Auslaufens der Umweltprämie stark abgeschwächt.

% Pkw-Neuzulassungen in Deutschland 2010



Neuzulassungen:

Januar – August 2010: 1,9 Mio. (-29%)
 Sept. – Dezember. 2010*: 1,0 Mio. (-12%)
 Gesamtjahr 2010*: 2,9 Mio. (-24%)

- Der Pkw-Absatz in Deutschland ist in den ersten acht Monaten 2010 um 29% zurückgegangen. Im entsprechenden Vorjahreszeitraum wurden aufgrund der eingeführten Umweltprämie 27% mehr Pkws verkauft.
- Marktkorrekturen gab es u. a. im Diesel-Bereich. Der Dieselanteil ist gegenüber dem außerordentlich schwachen Vorjahresniveau wieder gestiegen.
- Auch die gewerblichen Neuzulassungen zogen 2010 wieder an, nachdem 2009 die Umweltprämie die private Nachfrage begünstigte.

Quelle: KBA, VDA
 * Prognose AutoValue

Der Wegfall der Umweltprämie hinterlässt zum Jahresbeginn 2010 unterschiedliche Spuren auf dem deutschen Pkw-Markt.

	Januar - Dezember 2009			August 2010			Januar - August 2010		
	in Tsd.	+/- %	Marktanteil	in Tsd.	+/- %	Marktanteil	in Tsd.	+/- %	Marktanteil
Audi	234,9	-6,6	6,2%	15,8	4,7	7,8%	144,4	-10,4	7,6%
Porsche	15,3	-5,4	0,4%	0,8	64,2	0,4%	10,5	-5,0	0,6%
Seat	69,4	40,8	1,8%	4,1	-21,5	2,0%	33,4	-36,8	1,8%
Skoda	190,7	57,3	5,0%	10,2	-23,5	5,1%	85,4	-36,3	4,5%
VW	805,3	30,9	21,2%	42,7	-31,3	21,3%	414,5	-24,5	21,7%
VW-Gruppe	1.315,6	24,9	34,6%	73,6	-23,6	36,6%	688,3	-24,2	36,1%
Mercedes	282,5	-13,9	7,4%	15,7	-3,1	7,8%	176,6	-4,1	9,3%
smart	34,0	0,5	0,9%	2,0	-15,7	1,0%	18,9	-19,5	1,0%
Daimler	316,5	-12,5	8,3%	17,7	-4,7	8,8%	195,6	-5,9	10,3%
BMW-Gruppe	258,0	-9,4	6,8%	14,5	-21,9	7,2%	173,3	-2,6	9,1%
Ford	290,6	33,7	7,6%	13,3	-29,2	6,6%	130,9	-35,0	6,9%
Opel	338,6	31,1	8,9%	15,7	-27,3	7,8%	147,0	-39,1	7,7%
Deutsche Marken	2.519,4	15,8	66,2%	134,7	-22,5	67,1%	1.335,0	-23,1	70,0%
Französische Marken	457,5	45,2	12,0%	22,6	-42,8	11,3%	207,5	-37,2	10,9%
Toyota, Lexus	138,5	43,1	3,6%	6,5	-34,5	3,3%	48,5	-51,9	2,5%
Japanische Marken	419,5	29,2	11,0%	22,3	-33,5	11,1%	184,3	-38,2	9,7%
Koreanische Marken	146,7	69,4	3,9%	9,8	-12,1	4,9%	72,2	-34,6	3,8%
Italienische Marken	179,4	30,7	4,7%	6,6	-42,8	3,3%	62,0	-55,1	3,3%
Importeure insgesamt	1.287,8	40,8	33,8%	66,1	-34,8	32,9%	572,1	-39,0	30,0%
Markt insgesamt	3.807,2	23,2	100,0%	200,9	-27,0	100,0%	1.907,1	-28,7	100,0%

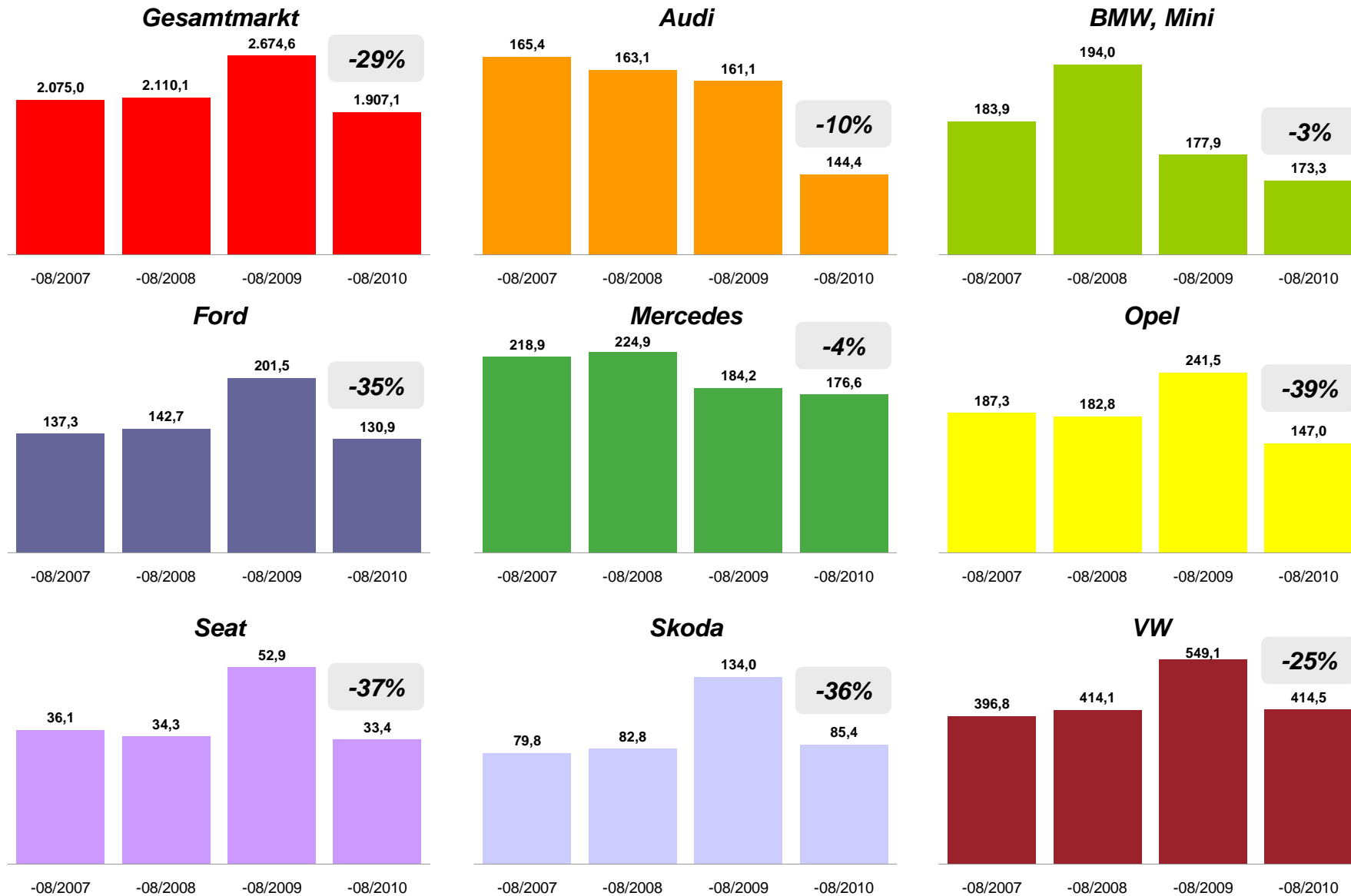
Deutlicher Anstieg des deutschen Marktanteils.

Audi (+5%), Jaguar (+44%), Land Rover (+63%), Mitsubishi (+31%), Porsche (+64%) und Subaru (+13%) mit Absatzplus im August 2010.

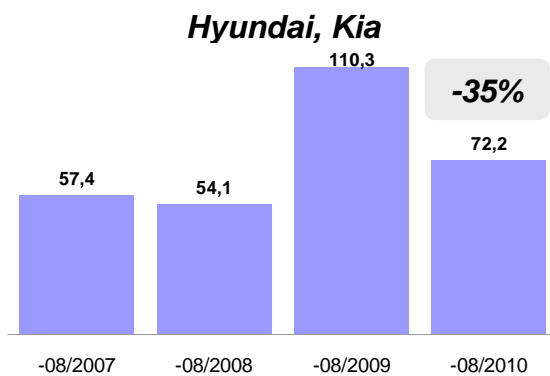
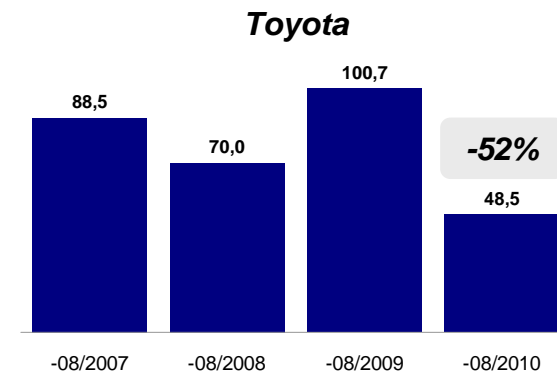
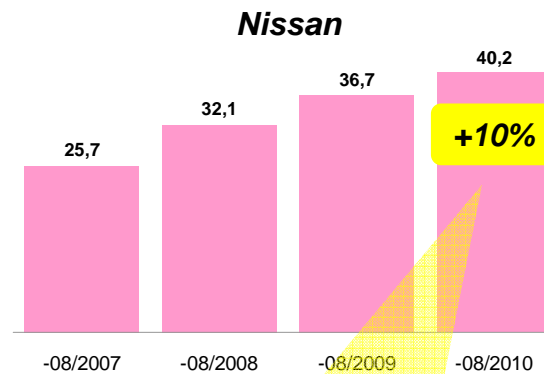
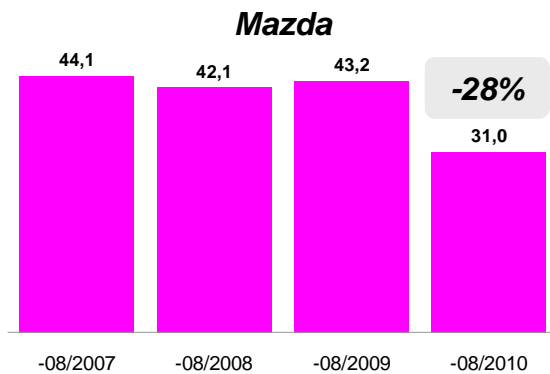
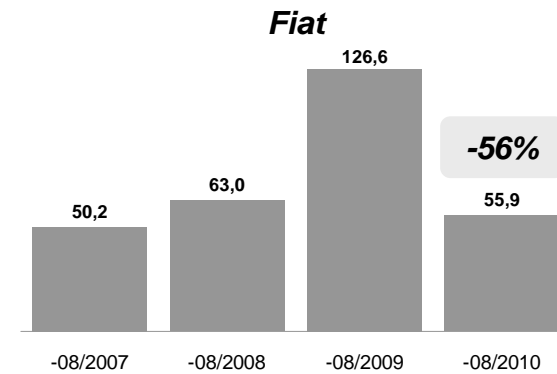
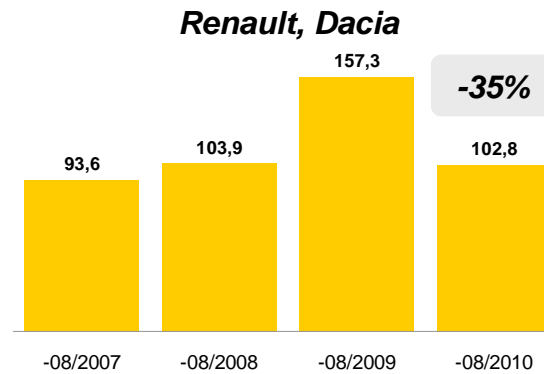
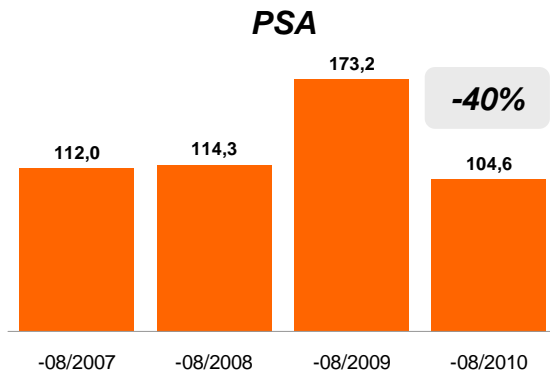
Kräftiger Markteinbruch.

Quelle: KBA

Monatliche Absatzentwicklung von Personenkraftwagen nach Herstellern auf dem deutschen Markt (1).



Monatliche Absatzentwicklung von Personenkraftwagen nach Herstellern auf dem deutschen Markt (2).



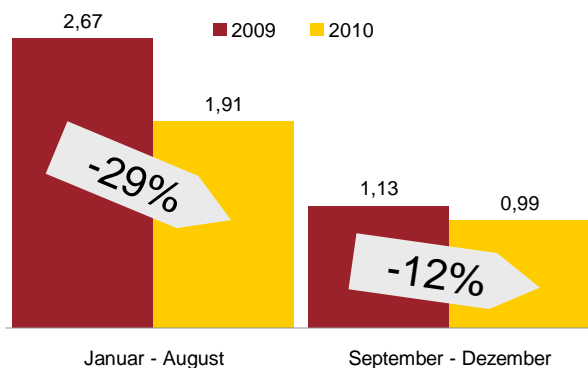
In den ersten acht Monaten 2010 übertrafen lediglich 3 Hersteller ihr jeweiliges Vorjahresergebnis: Jaguar (+10%), Land Rover (+36%) und Nissan (+10%).

Quelle: KBA

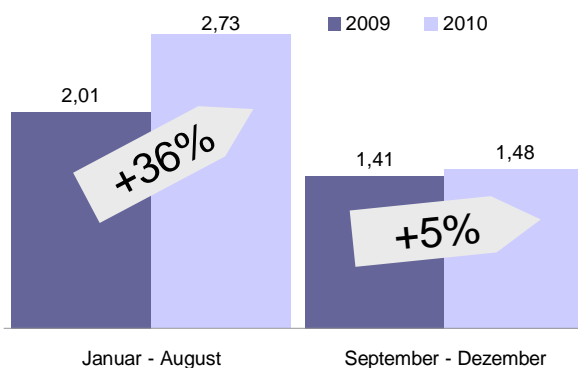
Der Produktionszuwachs von Personenkraftwagen in Deutschland wird durch die Exportbelebung gespeist ...

Personenkraftwagen	2008		2009		Jan.-Aug. 2010		Sept.-Dez. 2010		2010*	
	in Mio.	+/- %	in Mio.	+/- %	in Mio.	+/- %	in Mio.	+/- %	in Mio.	+/- %
Neuzulassungen	3,09	-2	3,81	23	1,91	-29	0,99	-12	2,90	-24
davon deutsche Marken	2,16	-1	2,51	16	1,33	-23	0,70	-21	2,03	-19
Export	4,13	-4	3,43	-17	2,73	36	1,48	5	4,22	23
Produktion	5,53	-3	4,96	-10	3,58	17	1,93	1	5,52	11

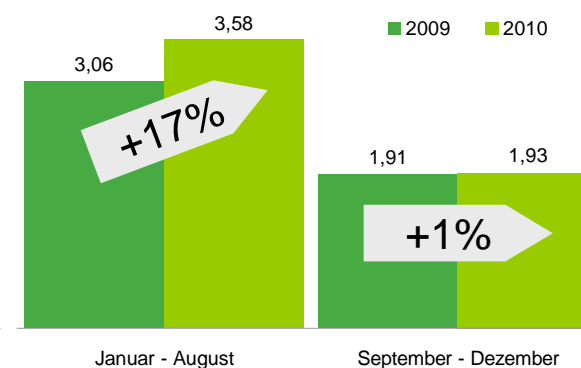
Neuzulassungen
(in Mio.)



Export
(in Mio.)



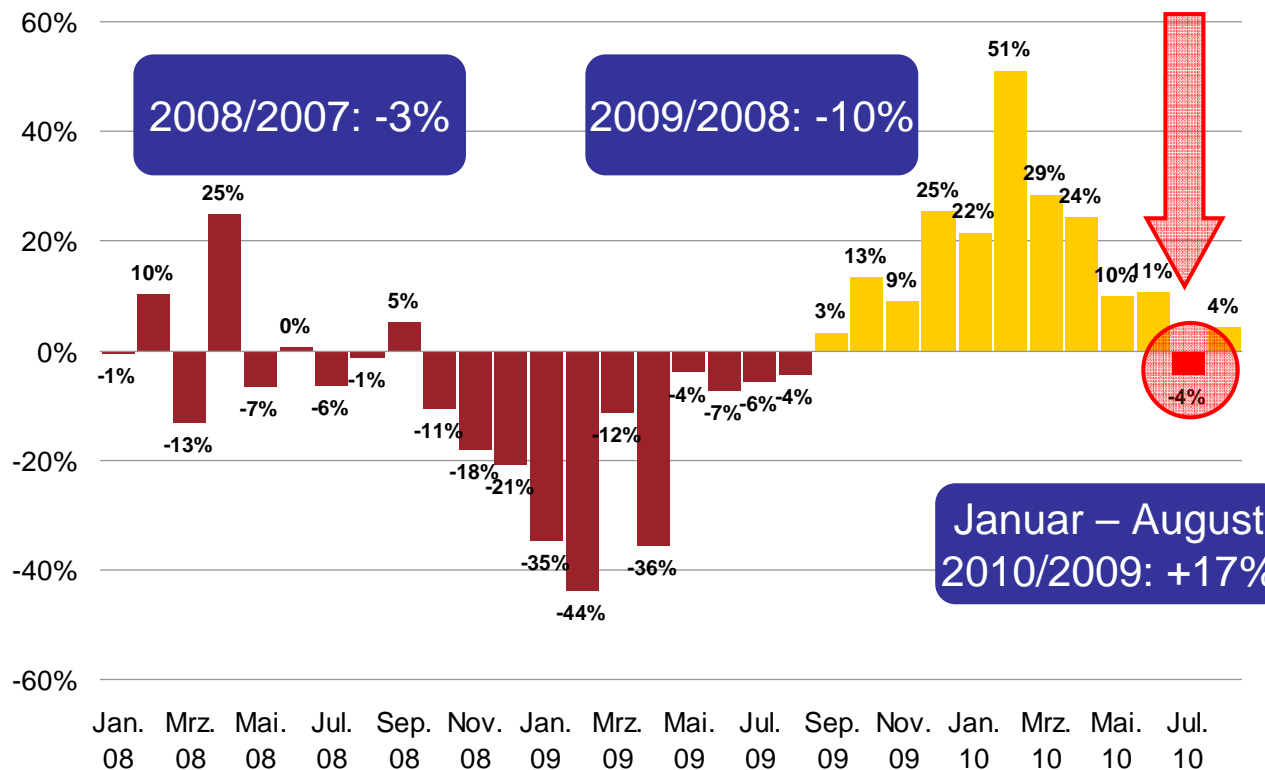
Produktion
(in Mio.)



Quelle: KBA, VDA
* Prognose AutoValue

... im Juli 2010 lag die inländische Pkw-Produktion erstmals seit August 2009 wieder im Minus, moderater Anstieg im August 2010 ...

% Pkw-Produktion in Deutschland

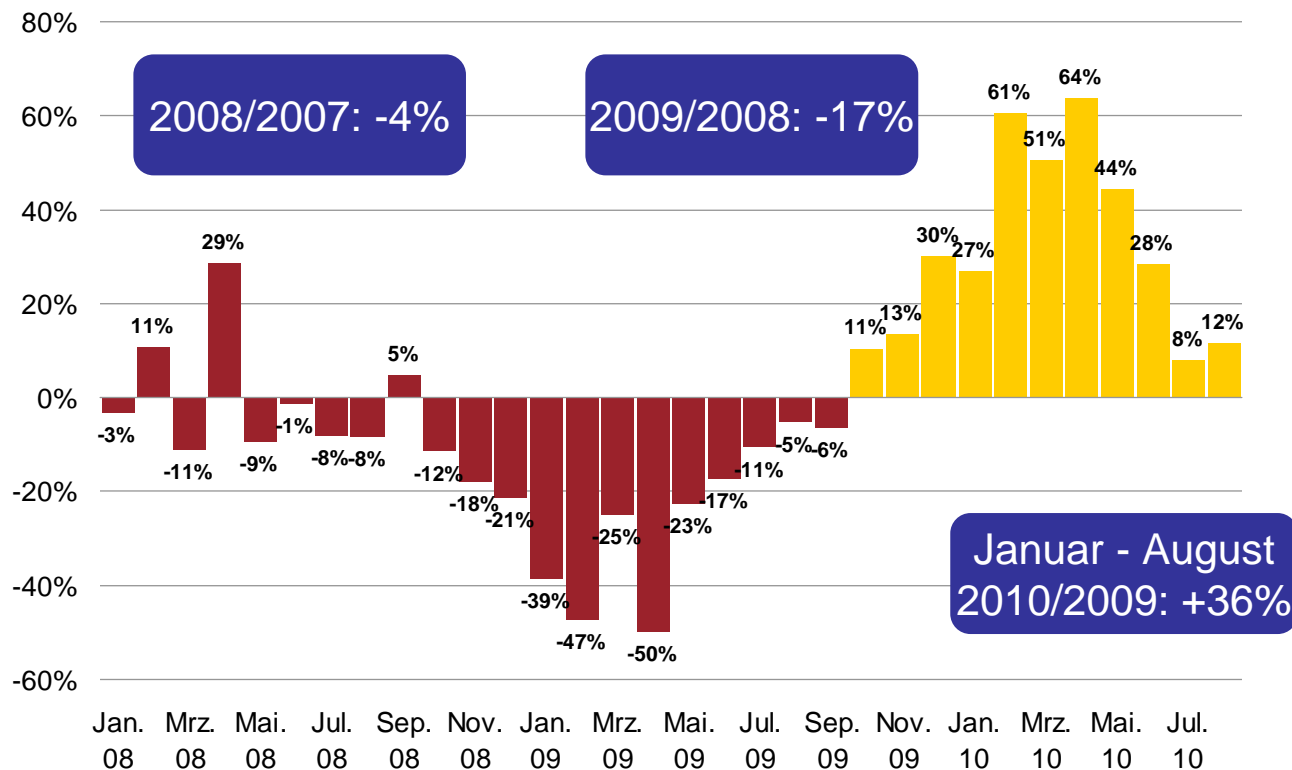


- Das 1. Halbjahr 2010 war geprägt von einem steilen Wiederanstieg der Produktion.
- Er wurde getragen von einem kräftigen Exportschub, vor allem nach China und den USA, einem Wiederauffüllen der Lager und Absatzsteigerungen durch Verschrottungsprogramme.
- Die Absatzsteigerungen in China werden Monat zu Monat geringer.
- Abwrackprämien in Europa laufen aus.
- Die Konjunktur in den USA lahmt.

Quelle: VDA

... vor allem der Export als treibende Kraft schwächt sich ab.

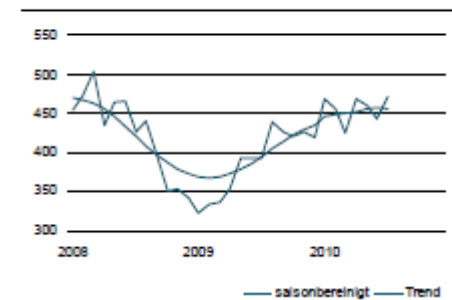
% Export deutscher Pkw












Auslandsorder:
 Jan.-Aug. 2010: +25%
 August: +12%

- Im Oktober 2008 setzte die rückläufige Exportentwicklung für zwölf Monate ein.
- 2009 wurden insgesamt 17% weniger deutsche Personenkraftwagen ins Ausland geliefert.
- Seit Oktober 2009 erhöhen die deutschen Hersteller ihren Export von Monat zu Monat – allerdings mit abnehmender Dynamik.

Auslandsorder
in 1.000



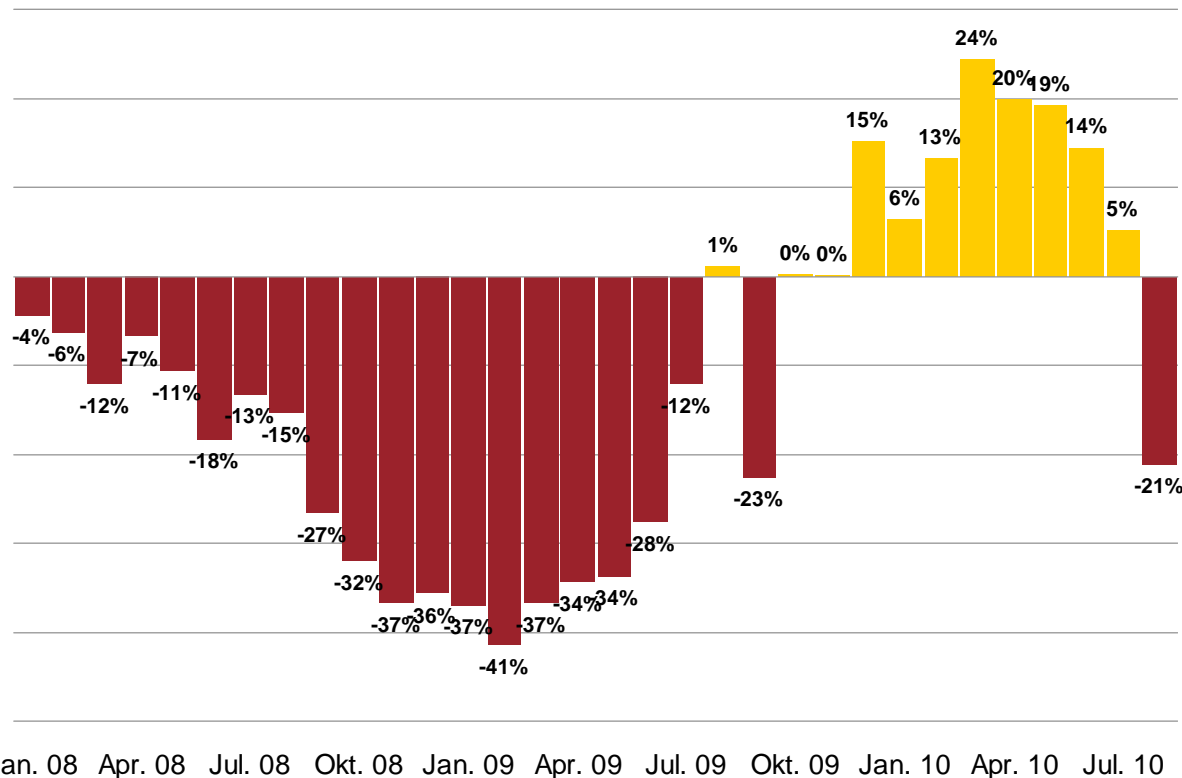
Weltweite Pkw-Nachfrage: In den meisten Ländern schwächen sich die Wachstumsraten der ersten sieben Monate tendenziell ab.

	Juli 2010		Jan.-Juli 2010		2010		Aug.-Dez.
	in Mio.	+/- %	in Mio.	+/- %	in Mio.	+/- %	Tendenz
Europa (EU 27+EFTA)*	1,07	-18%	8,56	-2%	13,49	-7%	
Westeuropa*	1,00	-18%	8,12	-1%	12,71	-7%	
Neue EU-Länder*	0,06	-12%	0,45	-14%	0,78	-8%	
Russland (LV)**	0,17	48%	0,96	9%	1,65	13%	
USA (LV)**	1,05	5%	6,65	15%	11,70	12%	
Japan**	0,42	13%	2,69	21%	4,12	5%	
Brasilien (LV)**	0,29	4%	1,78	7%	3,23	7%	
Indien**	0,20	37%	1,34	32%	2,10	16%	
China*	0,86	8%	6,45	21%	11,00	7%	

Quelle: * R. L. Polk Germany GmbH
 ** VDA

US-Markt im August 2010: Trendwende oder Sommerpause?

% Neuzulassungen von Light Vehicles



- Im August 2010 wurden in den USA knapp 1,0 Mio. Light Vehicles verkauft. Das waren 21% weniger als im Vorjahresmonat.
- Damit ist der acht Monate andauernde Anstieg des US-Marktes (vorerst) beendet. Im bisherigen Jahresverlauf wurden mit 7,6 Mio. Light Vehicles 8% mehr Fahrzeuge verkauft als ein Jahr zuvor.
- Dennoch ist die Zunahme des US-Marktes in 2010 bei steigendem Marktanteil der deutschen Hersteller eine wichtige Quelle für den Wiederanstieg der deutschen Produktion.
- Konjunkturelle Unsicherheiten nehmen zu.

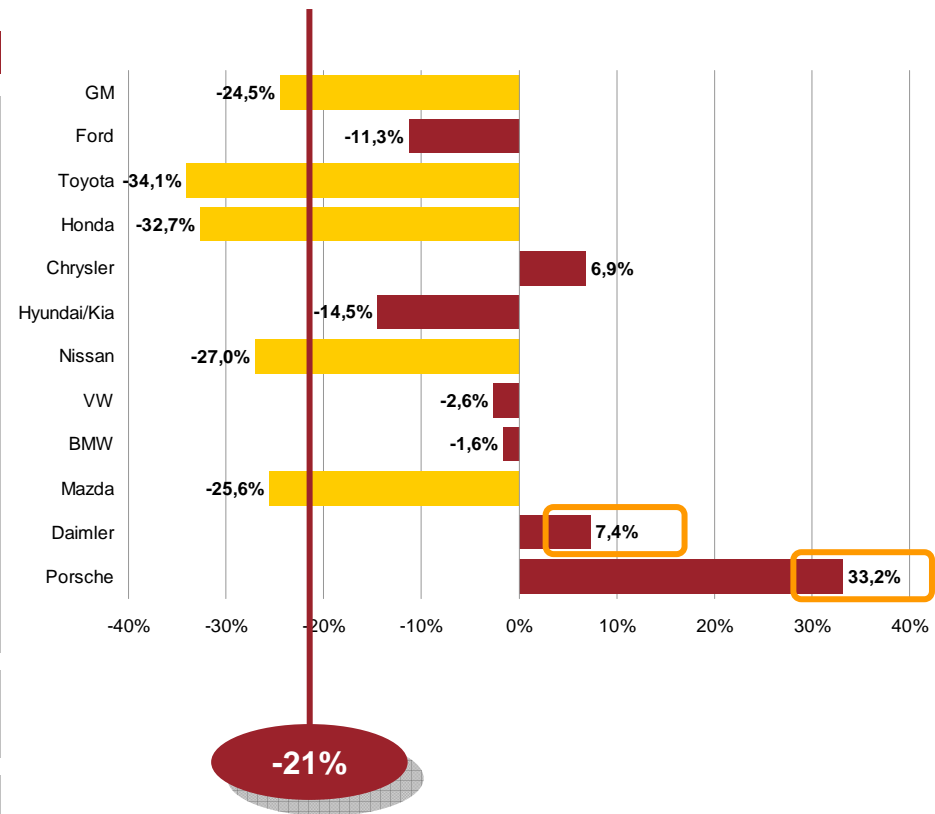
Quelle: Ward's
10

US-Markt: Der traditionelle Pkw-Markt zeigt deutliche Ermüdungserscheinungen, deutsche Hersteller wachsen überdurchschnittlich.

	Jan.-Aug. '09	Jan.-Aug. '10	±%
GM	1.375.139	1.461.841	6,3%
Ford	1.064.812	1.261.098	18,4%
Toyota	1.170.409	1.164.154	-0,5%
Honda	806.907	815.075	1,0%
Chrysler	650.496	717.081	10,2%
Hyundai/Kia	527.653	601.445	14,0%
Nissan	524.903	599.496	14,2%
VW	194.731	238.186	22,3%
BMW	160.044	168.940	5,6%
Mazda	145.955	156.190	7,0%
Daimler	130.203	149.271	14,6%
Porsche	12.729	15.718	23,5%
übrige	287.269	294.045	2,4%
<i>Detroit Three</i>	<i>3.090.447</i>	<i>3.440.020</i>	<i>11,3%</i>
<i>Deutsche</i>	<i>497.707</i>	<i>572.115</i>	<i>15,0%</i>
Total	7.051.250	7.642.540	8,4%

Januar – August 2010:
Passenger Cars: 3,8 Mio. (+3%)
Light Trucks: 3,8 Mio. (+14%)
Total: 7,6 Mio. (+8%)

August 2010 ggü. 2009 in %

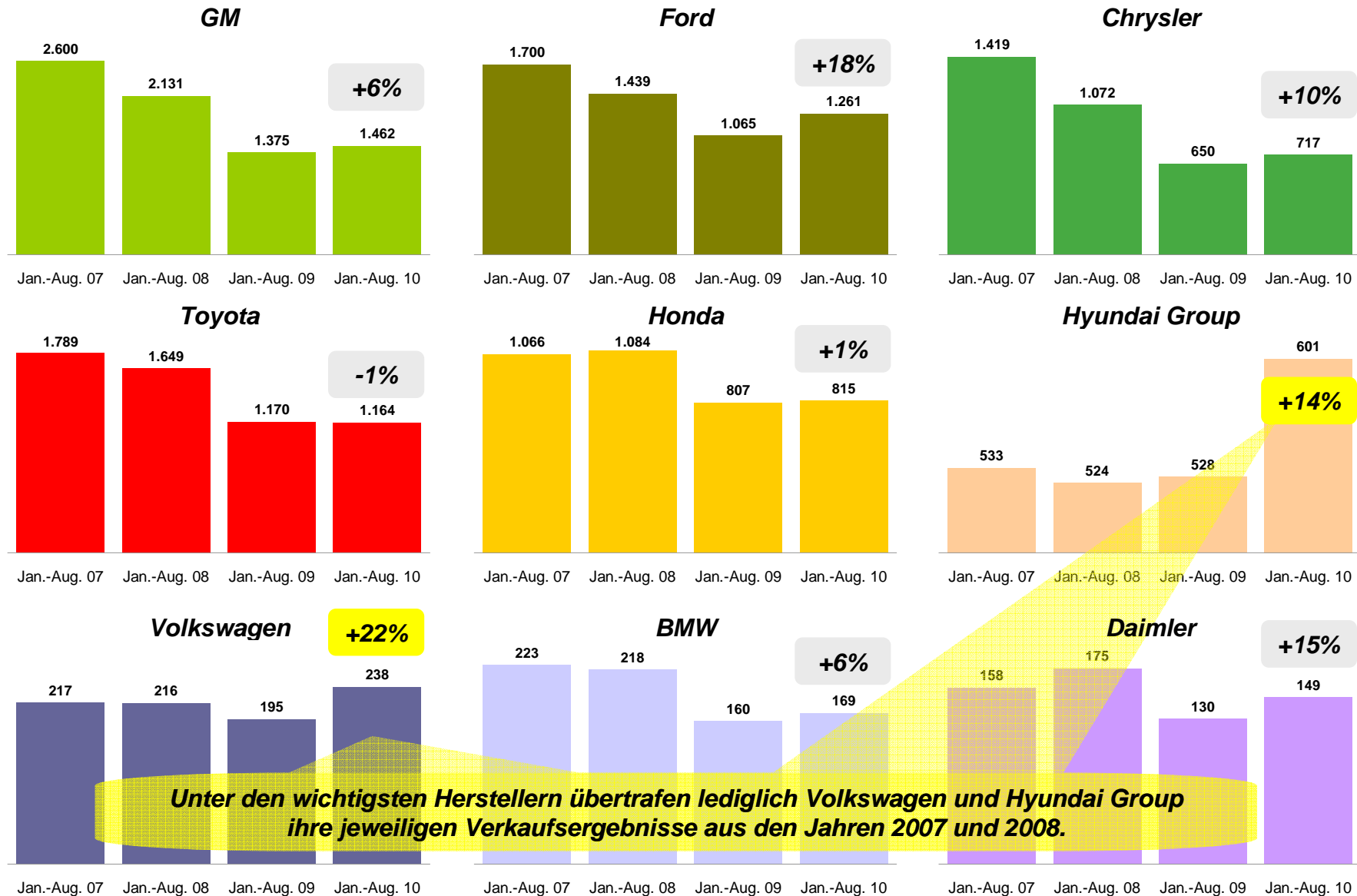


Deutscher Marktanteil:

Januar – August 2010: 7,5%
 Januar – August 2009: 7,1%
 Januar – August 2008: 6,4%
 Januar – August 2007: 5,7%

Quelle: Ward's

Monatliche Absatzentwicklung von Light Vehicles nach Herstellern auf dem U.S.-amerikanischen Markt. (je in Tausend Einheiten)



Unter den wichtigsten Herstellern übertrafen lediglich Volkswagen und Hyundai Group ihre jeweiligen Verkaufsergebnisse aus den Jahren 2007 und 2008.

Absatz und Produktion von Nutzfahrzeugen in Deutschland: Der Weg aus der Talsohle ist im Gange.

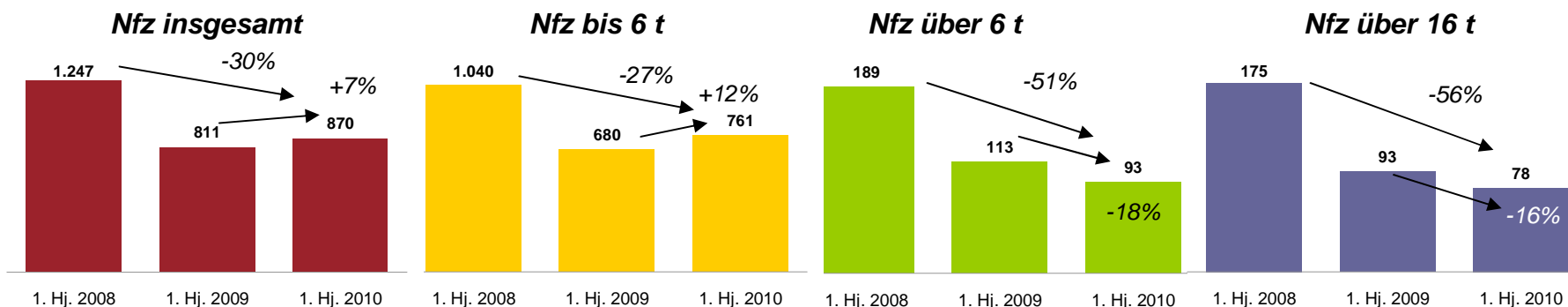
Nutzfahrzeuge	2008		2009		Jan.-Aug. 2010		Sept.-Dez. 2010		2010*	
	in Tsd.	+/- %	in Tsd.	+/- %	in Tsd.	+/- %	in Tsd.	+/- %	in Tsd.	+/- %
Neuzulassungen	335,0	0	242,2	-28	173,4	9	92,6	12	266	10
bis 6 t	230,9	1	175,4	-24	126,1	11	68,5	10	195	11
über 6 t	98,2	-2	61,2	-38	44,3	4	20,7	12	65	6
Export	369,1	2	157,6	-57	146,2	59	59,8	-9	206	31
bis 6 t	222,9	1	109,6	-51	103,6	71	41,4	-16	145	32
über 6 t	138,3	5	42,6	-69	39,3	41	18,7	27	58	36
Produktion	513,7	2	245,0	-52	213,5	44	95,5	-1	309	26
bis 6 t	300,9	0	167,6	-44	143,3	47	64,7	-8	208	24
über 6 t	202,7	4	69,9	-66	66,0	41	30,0	30	96	37

Quelle: VDA

* Prognose IHS Automotive, AutoValue

Der Nutzfahrzeugmarkt in Westeuropa bewegt sich noch immer auf niedrigem Niveau.

<i>Westeuropa</i>	2008		2009		1. Hj. 2010	
	in Tsd.	+/- %	in Tsd.	+/- %	in Tsd.	+/- %
Neuzulassungen	2.221	-10	1.570	-29	870	7
bis 6 t	1.846	-10	1.336	-28	761	12
über 6 t	345	0	198	-43	93	-18



Quelle: ACEA, VDA

AutoValue GmbH
www.autovalue.de

AUTOVALUE