

Monatsbericht Januar – September 2010

Prof. Dr. Bernd Gottschalk
Geschäftsführender Gesellschafter
AutoValue GmbH

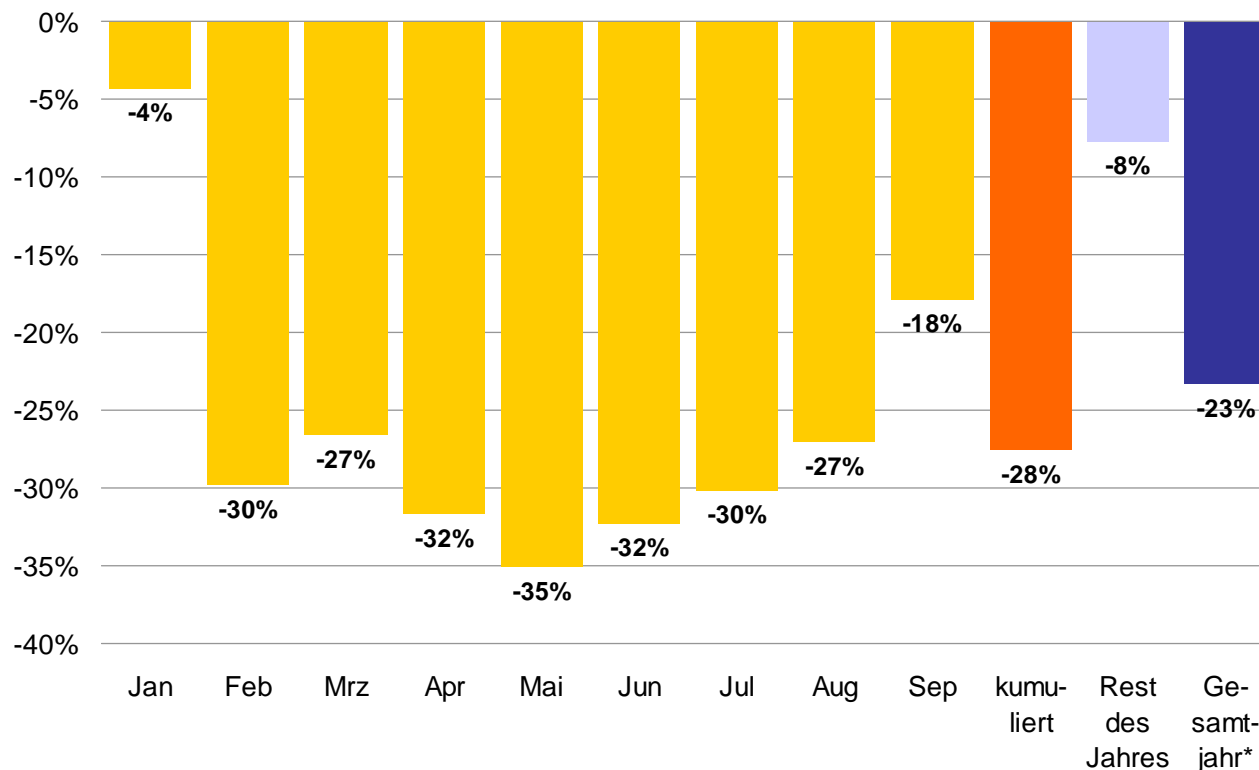
Aktuelle Absatzentwicklung auf den Pkw-Weltmärkten: Wachstumsimpulse vor allem in asiatischen Märkten.

	Sept. 2010		Jan. - Sept. 2010	
	in Mio.	+/- %	in Mio.	+/- %
Europa (EU 27+EFTA)	1,26	-9%	10,57	-4%
Westeuropa	1,20	-10%	9,99	-3%
Neue EU-Länder	0,06	9%	0,57	-10%
Russland (LV)	0,19	55%	1,32	18%
USA (LV)	0,96	29%	8,60	10%
Japan	0,41	-3%	3,46	20%
Brasilien (LV)	0,29	-2%	2,37	7%
Indien	0,22	29%	1,76	32%
China	1,02	22%	8,06	39%

Quelle: VDA

Der deutsche Pkw-Markt hat sich 2010 in Folge des Auslaufens der Umweltprämie stark abgeschwächt.

% Pkw-Neuzulassungen in Deutschland 2010



Neuzulassungen:
 1. - 3. Quartal 2010: 2,2 Mio. (-28%)
 4. Quartal 2010*: 0,8 Mio. (-8%)
 Gesamtjahr 2010*: 2,9 Mio. (-23%)

- Der Pkw-Absatz in Deutschland ist bis September 2010 um 28% zurückgegangen. Im entsprechenden Vorjahreszeitraum wurden aufgrund der eingeführten Umweltprämie 26% mehr Pkws verkauft.
- Marktkorrekturen gab es u. a. im Diesel-Bereich. Der Dieselanteil ist gegenüber dem außerordentlich schwachen Vorjahresniveau wieder gestiegen.
- Auch die gewerblichen Neuzulassungen zogen 2010 wieder an, nachdem 2009 die Umweltprämie die private Nachfrage begünstigte.

Quelle: KBA, VDA
 * Prognose AutoValue

Der Wegfall der Umweltprämie hinterlässt zum Jahresbeginn 2010 unterschiedliche Spuren auf dem deutschen Pkw-Markt.

	Januar - Dezember 2009			September 2010			Januar - September 2010		
	in Tsd.	+/- %	Marktanteil	in Tsd.	+/- %	Marktanteil	in Tsd.	+/- %	Marktanteil
Audi	234,9	-6,6	6,2%	17,0	11,8	6,6%	161,4	-8,5	7,4%
Porsche	15,3	-5,4	0,4%	1,2	14,6	0,5%	11,8	-3,3	0,5%
Seat	69,4	40,8	1,8%	4,0	7,6	1,5%	37,4	-33,8	1,7%
Skoda	190,7	57,3	5,0%	13,7	-28,3	5,3%	99,1	-35,3	4,6%
VW	805,3	30,9	21,2%	54,9	-25,6	21,1%	469,4	-24,6	21,7%
VW-Gruppe	1.315,6	24,9	34,6%	90,8	-19,6	35,0%	779,1	-23,7	36,0%
Mercedes	282,5	-13,9	7,4%	28,1	3,1	10,8%	204,7	-3,2	9,4%
smart	34,0	0,5	0,9%	2,7	12,4	1,0%	21,7	-16,5	1,0%
Daimler	316,5	-12,5	8,3%	30,8	3,9	11,9%	226,4	-4,6	10,4%
BMW-Gruppe	258,0	-9,4	6,8%	21,7	17,7	8,3%	194,9	-0,7	9,0%
Ford	290,6	33,7	7,6%	17,2	-32,1	6,6%	148,2	-34,7	6,8%
Opel	338,6	31,1	8,9%	22,8	-18,6	8,8%	169,8	-37,0	7,8%
Deutsche Marken	2.519,4	15,8	66,2%	183,3	-14,5	70,6%	1.518,4	-22,2	70,1%
Französische Marken	457,5	45,2	12,0%	23,9	-26,6	9,2%	231,2	-36,3	10,7%
Toyota, Lexus	138,5	43,1	3,6%	8,2	-30,3	3,2%	56,7	-49,6	2,6%
Japanische Marken	419,5	29,2	11,0%	28,2	-25,8	10,9%	212,5	-36,8	9,8%
Koreanische Marken	146,7	69,4	3,9%	9,8	-11,0	3,8%	82,0	-32,4	3,8%
Italienische Marken	179,4	30,7	4,7%	7,5	-43,6	2,9%	69,5	-54,1	3,2%
Importeure insgesamt	1.287,8	40,8	33,8%	76,5	-24,8	29,5%	648,5	-37,6	29,9%
Markt insgesamt	3.807,2	23,2	100,0%	259,7	-17,8	100,0%	2.166,9	-27,5	100,0%

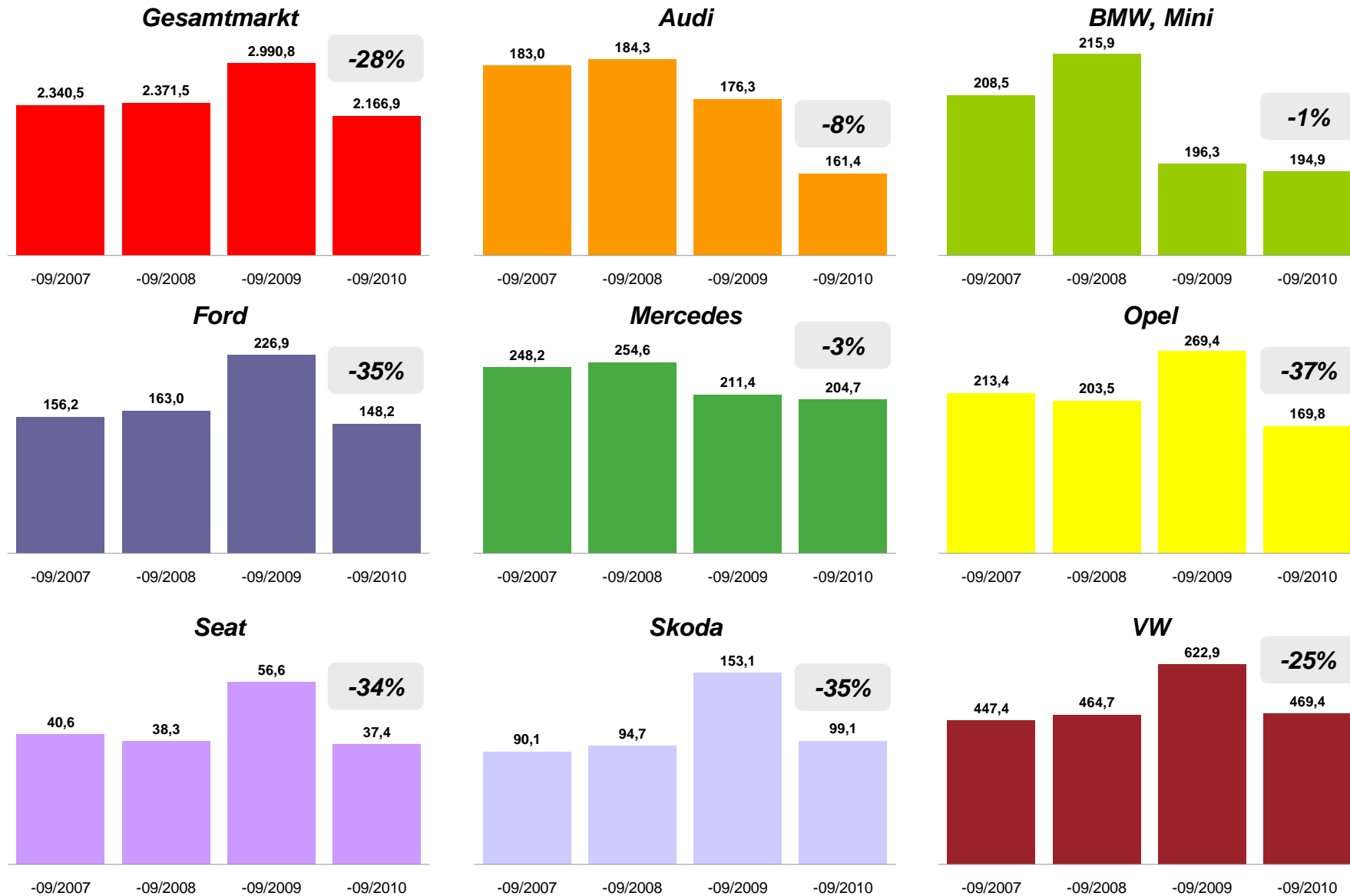
Deutlicher Anstieg des deutschen Marktanteils.

9 Hersteller mit Absatzplus im September 2010. Davon sind 6 deutsche Konzernmarken

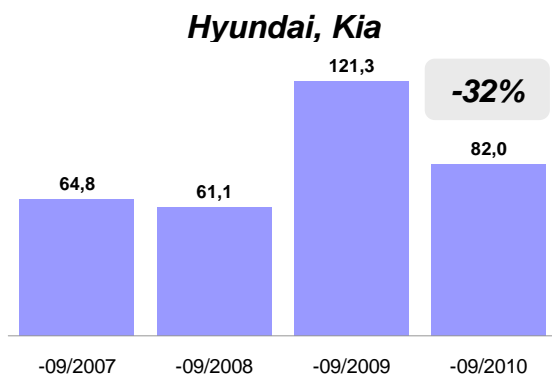
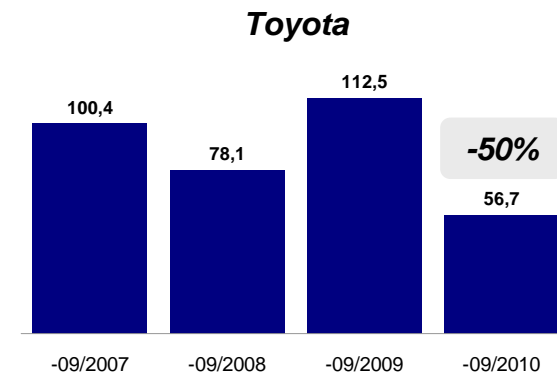
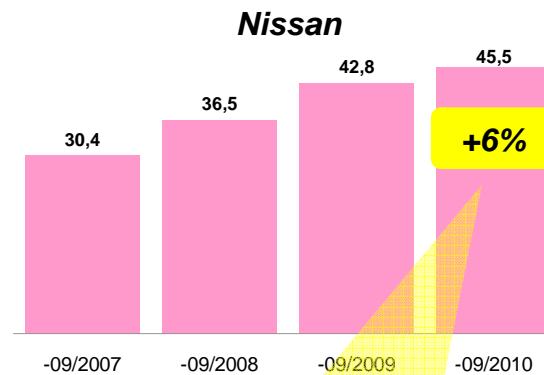
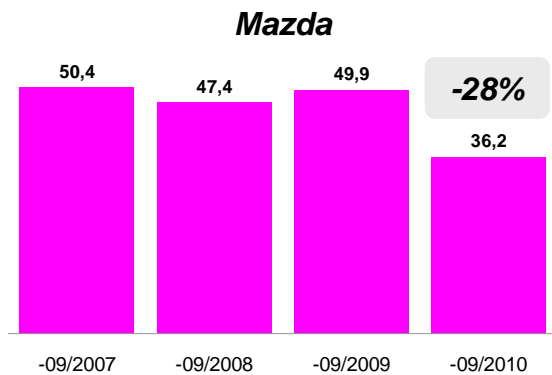
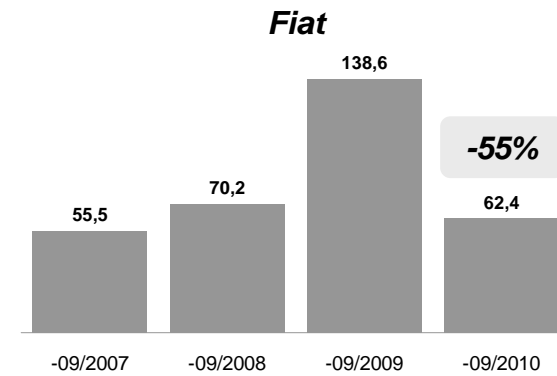
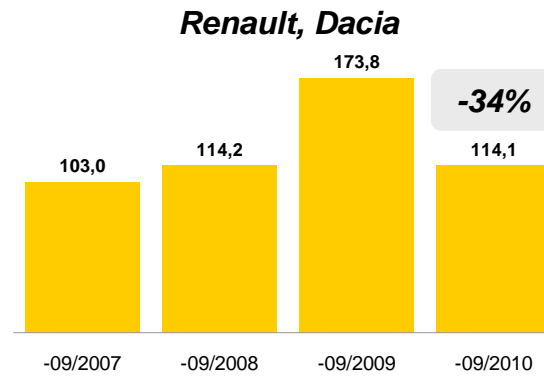
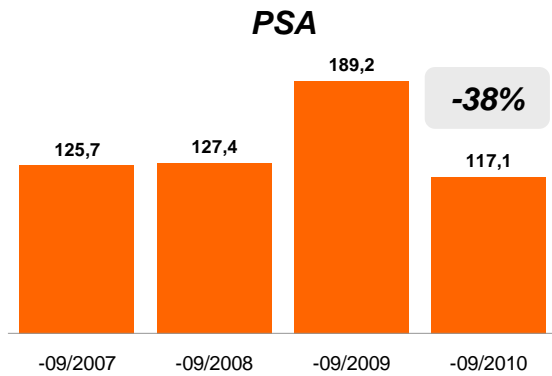
Kräftiger Markteinbruch.

Quelle: KBA

Monatliche Absatzentwicklung von Personenkraftwagen nach Herstellern auf dem deutschen Markt (1).



Monatliche Absatzentwicklung von Personenkraftwagen nach Herstellern auf dem deutschen Markt (2).



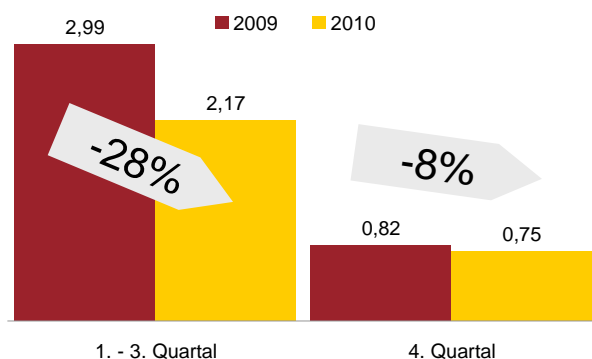
In den ersten neun Monaten 2010 übertrafen lediglich 3 Hersteller ihr jeweiliges Vorjahresergebnis: Jaguar (+9%), Land Rover (+33%) und Nissan (+6%).

Quelle: KBA

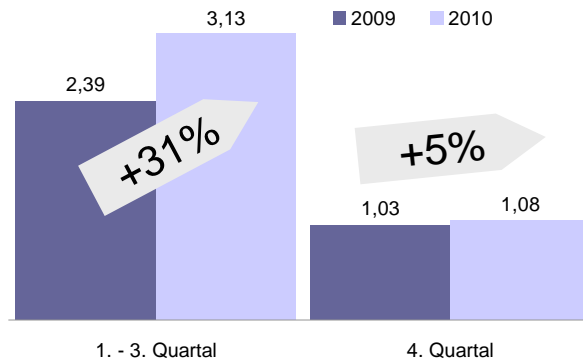
Der Produktionszuwachs von Personenkraftwagen in Deutschland wird durch die Exportbelebung gespeist ...

Personenkraftwagen	2008		2009		1. - 3. Q. 2010		4. Quartal 2010		2010*	
	in Mio.	+/- %	in Mio.	+/- %	in Mio.	+/- %	in Mio.	+/- %	in Mio.	+/- %
Neuzulassungen	3,09	-2	3,81	23	2,17	-28	0,75	-8	2,92	-23
davon deutsche Marken	2,16	-1	2,51	16	1,52	-22	0,52	-8	2,04	-19
Export	4,13	-4	3,43	-17	3,13	31	1,08	5	4,22	23
Produktion	5,53	-3	4,96	-10	4,11	14	1,40	4	5,52	11

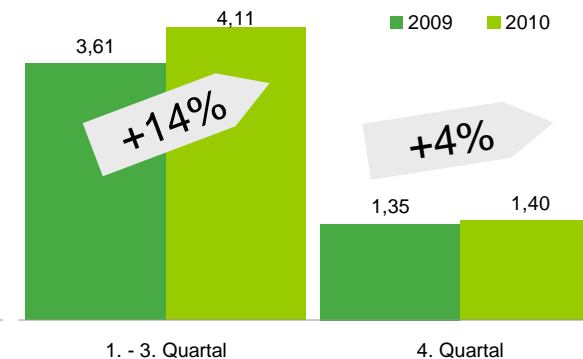
Neuzulassungen
(in Mio.)



Export
(in Mio.)



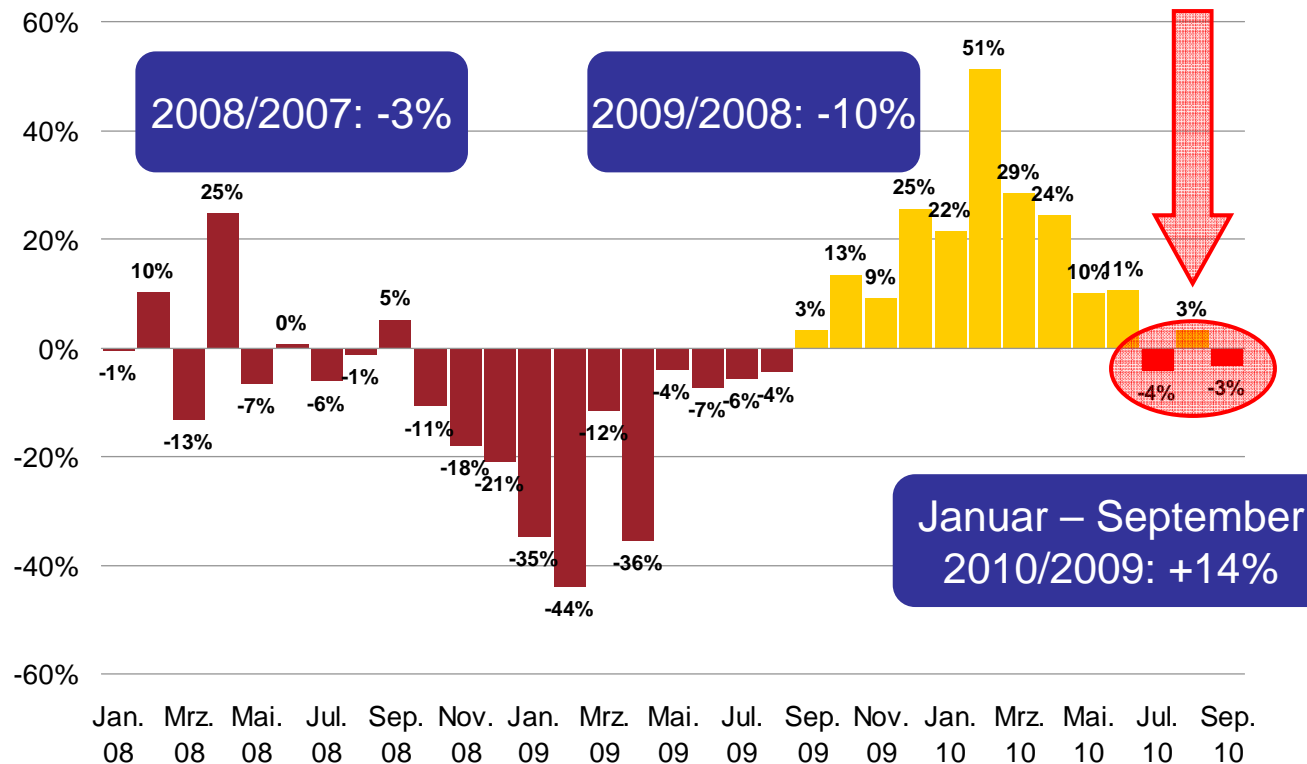
Produktion
(in Mio.)



Quelle: KBA, VDA
* Prognose AutoValue

... allerdings wurde die inländische Pkw-Fertigung im September 2010 zum zweiten Mal in diesem Jahr zurückgefahren ...

% Pkw-Produktion in Deutschland

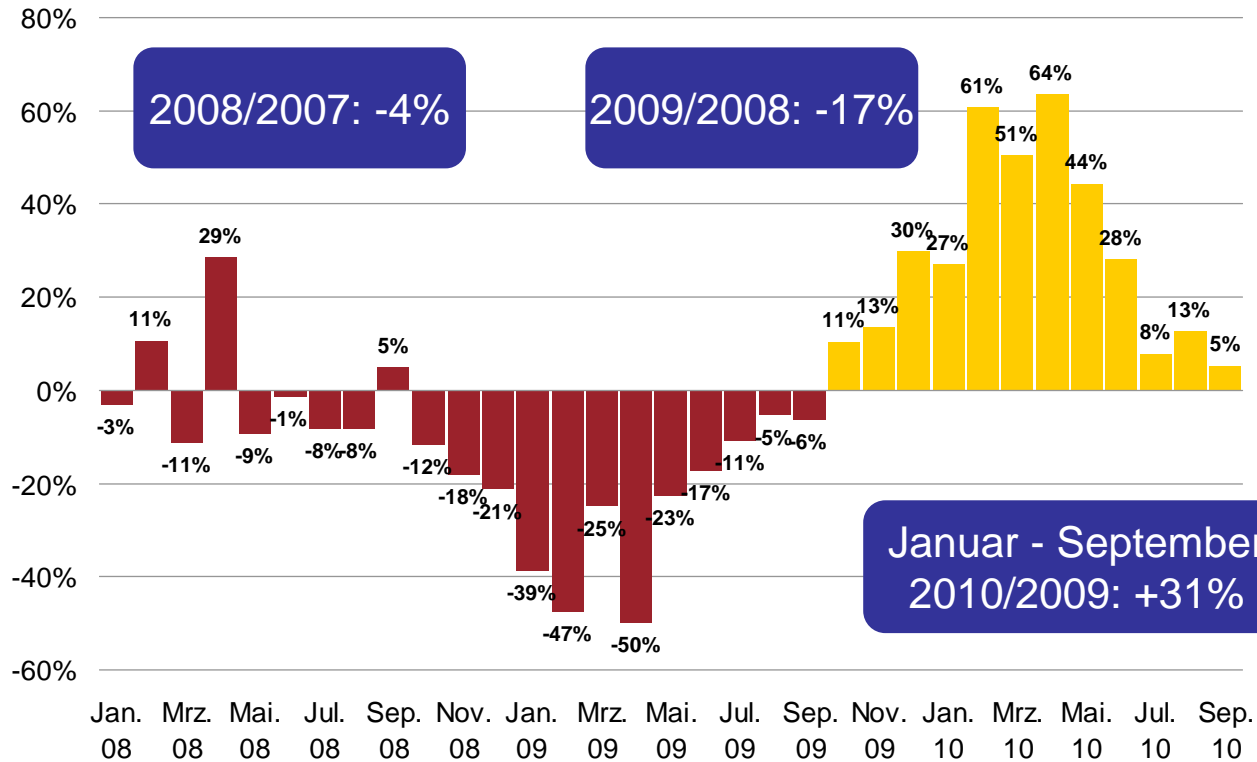


- Das 1. Halbjahr 2010 war geprägt von einem steilen Wiederanstieg der Produktion.
- Er wurde getragen von einem kräftigen Exportschub, vor allem nach China und den USA, einem Wiederauffüllen der Läger und Absatzsteigerungen durch Verschrottungsprogramme.
- Die Absatzsteigerungen in China werden Monat zu Monat geringer.
- Abwrackprämien in Europa laufen aus.
- Die Konjunktur in den USA lahmt.

Quelle: VDA

... vor allem der Export als treibende Kraft schwächt sich ab.

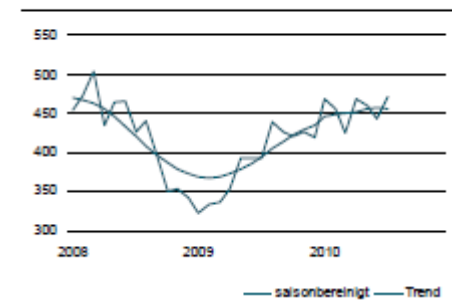
% Export deutscher Pkw



Auslandsorder:
September: +6%

- Im Oktober 2008 setzte die rückläufige Exportentwicklung für zwölf Monate ein.
- 2009 wurden insgesamt 17% weniger deutsche Personenkraftwagen ins Ausland geliefert.
- Seit Oktober 2009 erhöhen die deutschen Hersteller ihren Export von Monat zu Monat – allerdings mit abnehmender Dynamik.

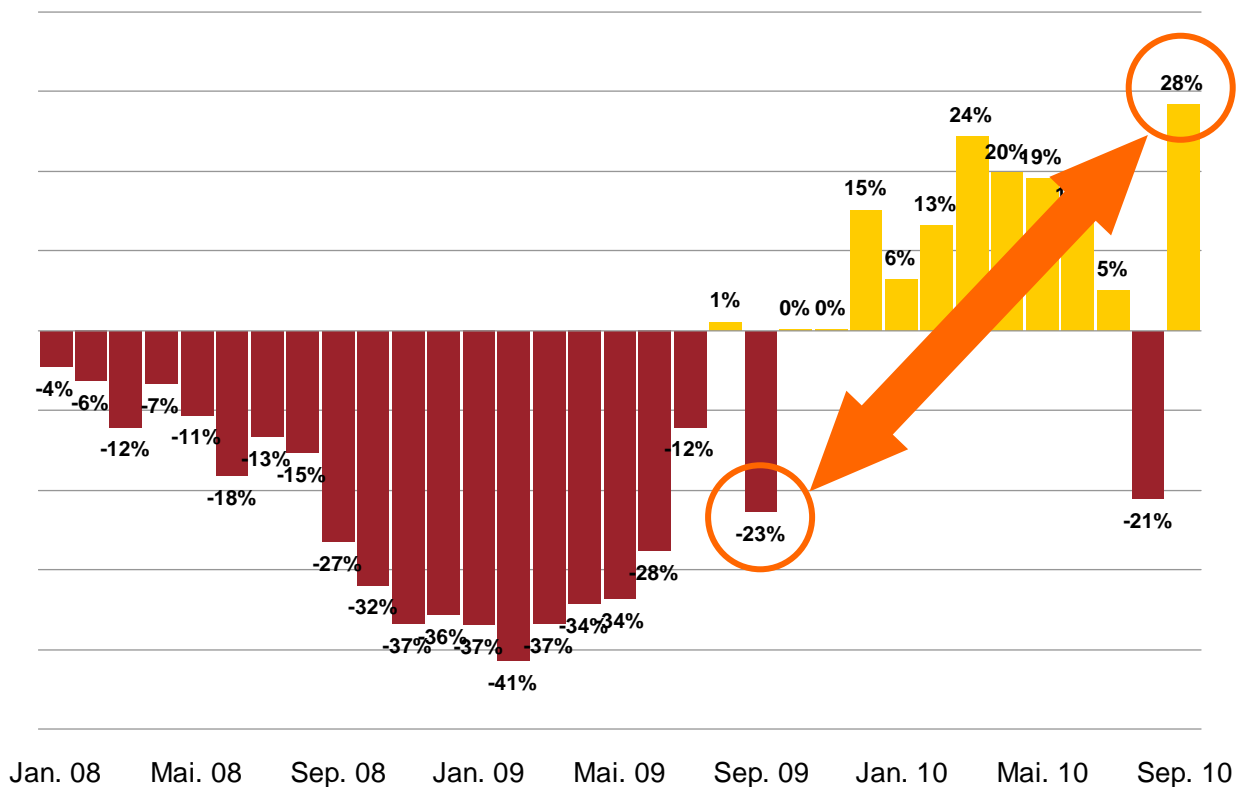
Auslandsorder
in 1.000



Quelle: VDA

US-Markt im September 2010: überzeichnetes Wachstum durch verzerrtes Vorjahresergebnis.

% Neuzulassungen von Light Vehicles



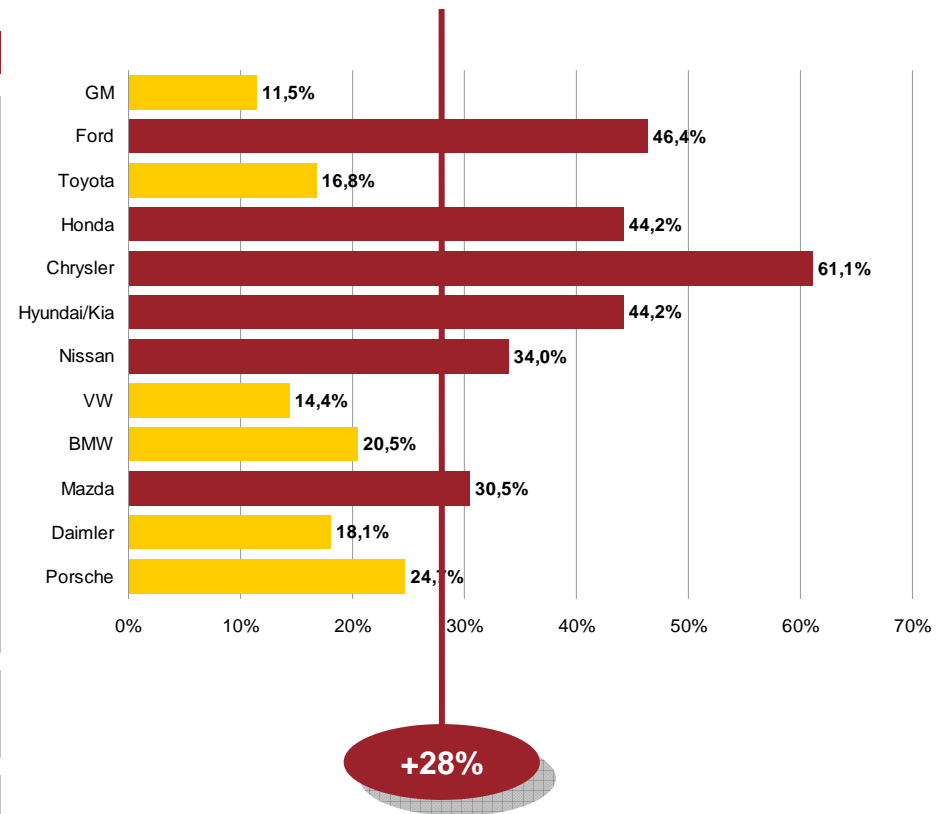
- Im September 2010 wurden mit einer knappen Million Light Vehicles 28 Prozent mehr Fahrzeuge verkauft als im September 2009.
- Die großen Zugewinne im Monatsvergleich liegen vor allem darin begründet, dass das US-amerikanische Förderprogramm „Cash for Clunkers“ im September 2009 auslief und der Markt um 23 Prozent zurückging.

US-Markt: Durch das Auslaufen der „Cash for Clunkers“ erfährt der Markt im September eine verzerzte Dynamik.

	Jan.-Sept. '09	Jan.-Sept. '10	±%
GM	1.530.366	1.634.884	6,8%
Ford	1.172.840	1.419.260	21,0%
Toyota	1.296.424	1.311.316	1,1%
Honda	884.136	912.436	3,2%
Chrysler	712.406	816.824	14,7%
Hyundai/Kia	580.785	678.072	16,8%
Nissan	580.296	673.701	16,1%
VW	219.398	266.280	21,4%
BMW	179.219	192.052	7,2%
Mazda	160.189	174.770	9,1%
Daimler	148.082	170.381	15,1%
Porsche	14.310	17.689	23,6%
übrige	316.964	330.835	4,4%
<i>Detroit Three</i>	<i>3.415.612</i>	<i>3.870.968</i>	<i>13,3%</i>
<i>Deutsche</i>	<i>561.009</i>	<i>646.402</i>	<i>15,2%</i>
Total	7.795.415	8.598.500	10,3%

Januar – September 2010:
Passenger Cars: 4,3 Mio. (+5%)
Light Trucks: 4,3 Mio. (+17%)
Total: 8,6 Mio. (+10%)

September 2010 ggü. 2009 in %

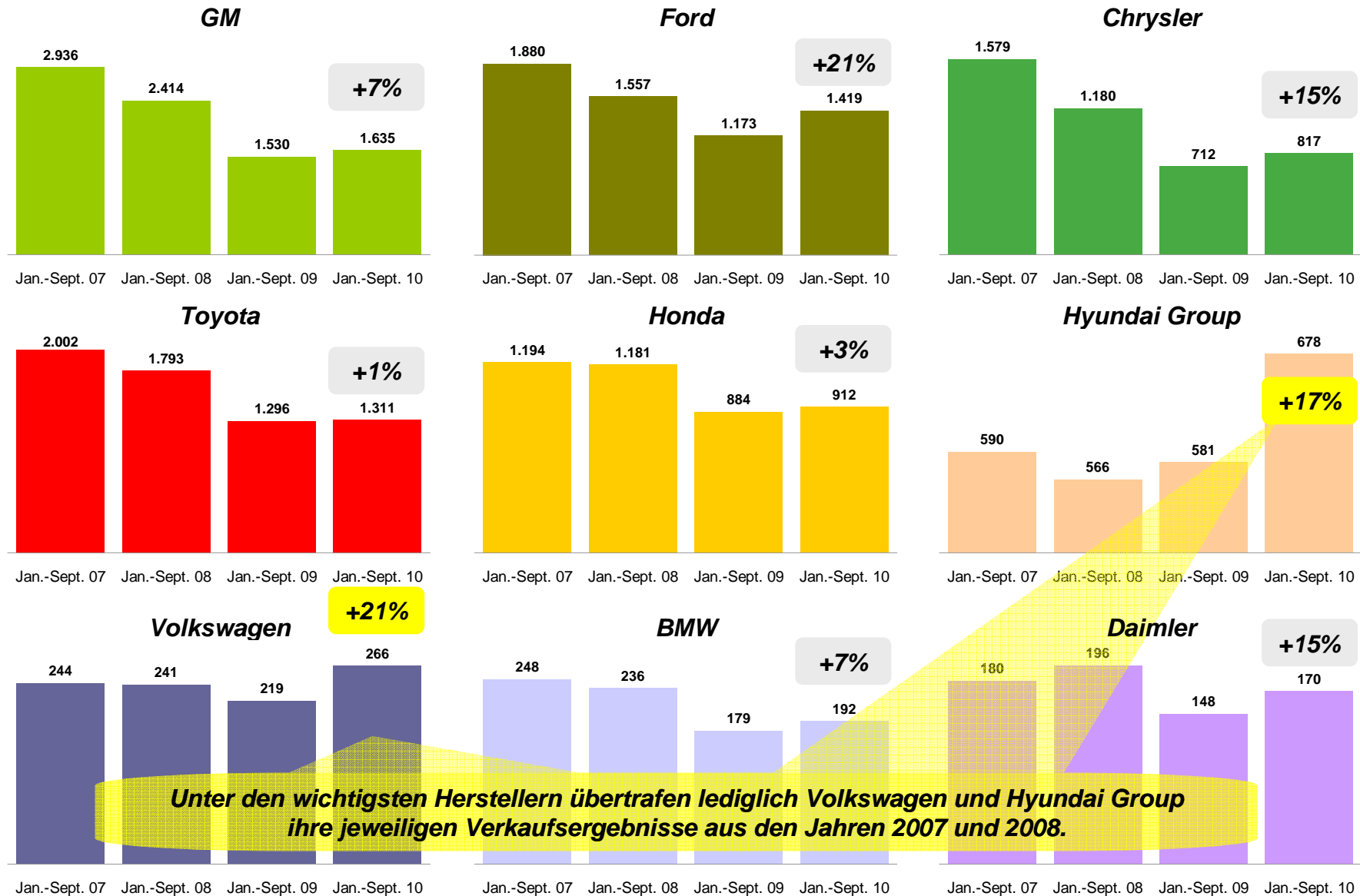


Deutscher Marktanteil:

Januar – Sept. 2010: 7,5%
 Januar – Sept. 2009: 7,2%
 Januar – Sept. 2008: 6,5%
 Januar – Sept. 2007: 5,7%

Quelle: Ward's

Monatliche Absatzentwicklung von Light Vehicles nach Herstellern auf dem U.S.-amerikanischen Markt. *(je in Tausend Einheiten)*

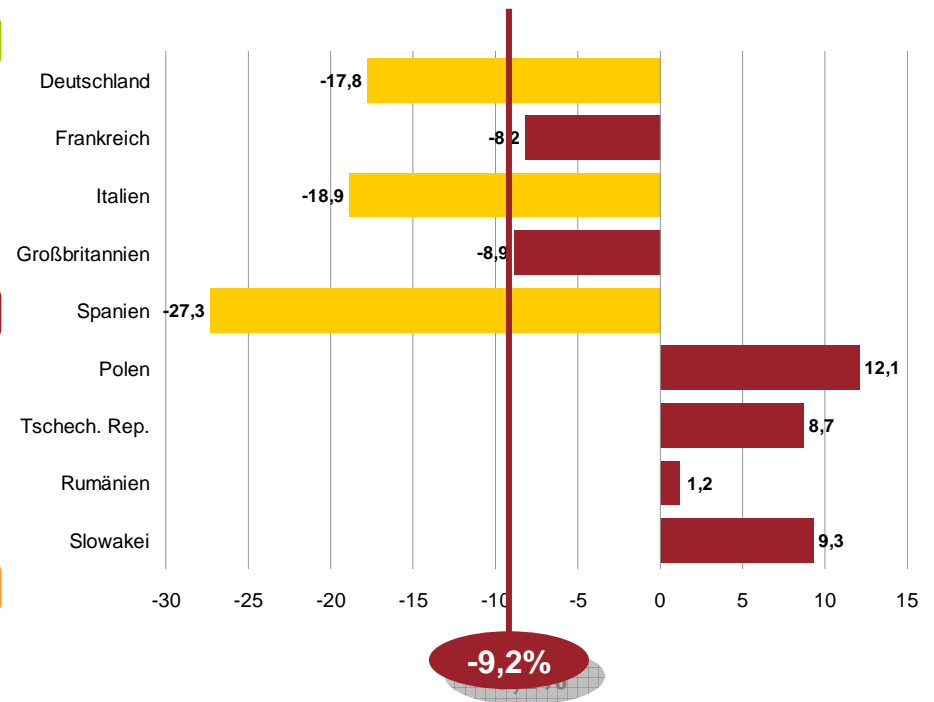


Unter den wichtigsten Herstellern übertrafen lediglich Volkswagen und Hyundai Group ihre jeweiligen Verkaufsergebnisse aus den Jahren 2007 und 2008.

Europäischer Pkw-Markt im September 2010: Sechster Marktrückgang in Folge. Westeuropa im Rückwärtsgang – zweiter Anstieg in den neuen EU-Ländern.

	Januar - September 2009	Januar - September 2010	±%
Deutschland	2.990.800	2.166.900	-28%
Frankreich	1.644.000	1.657.500	+1%
Italien	1.612.600	1.542.400	-4%
Großbritannien	1.517.000	1.635.700	+8%
Spanien	677.200	787.200	+16%
Westeuropa	10.339.600	9.993.000	-3%
Polen	239.400	233.200	-3%
Tschech. Rep.	117.700	125.800	+7%
Rumänien	88.600	62.300	-30%
Slowakei	62.400	43.700	-30%
Neue EU-Länder	633.900	571.500	-10%
Europa* Gesamt	10.973.600	10.564.500	-4%

% Veränderung September 2010 (ggü. 2009)

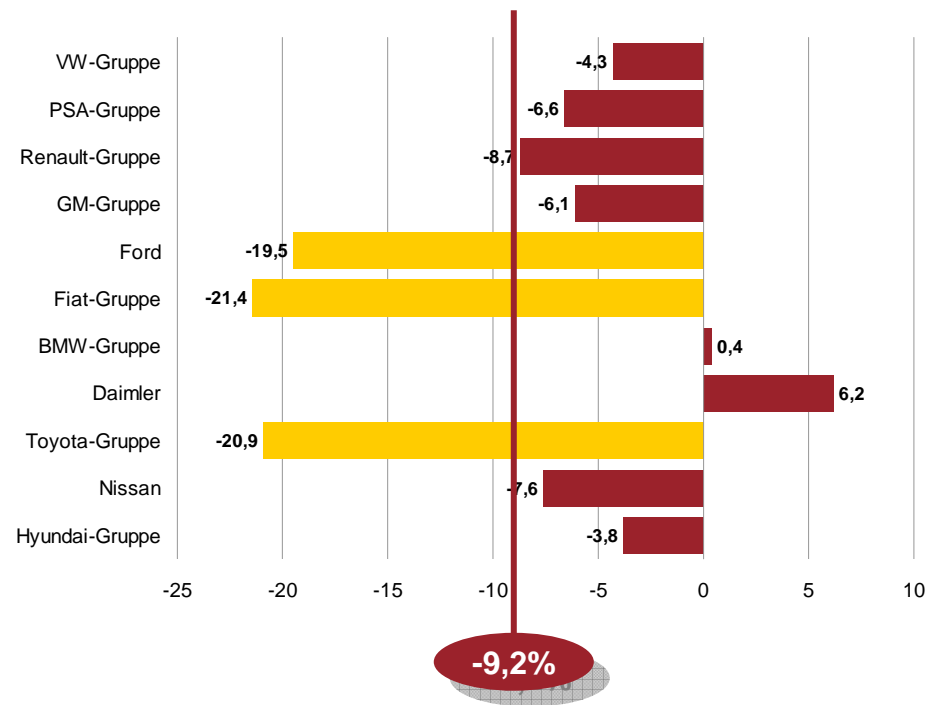


Quelle: ACEA
* Europa: EU-27 + EFTA

Europa: Uneinheitliche Entwicklung nach Herstellern.

	Januar – September 2009	Januar – September 2010	±%
VW-Gruppe	2.332.600	2.247.000	-4%
PSA-Gruppe	1.410.600	1.423.900	+1%
Renault-Gruppe	968.500	1.073.100	+11%
GM-Gruppe	996.200	904.500	-9%
Ford	973.500	876.500	-10%
Fiat-Gruppe	962.000	822.900	-14%
BMW-Gruppe	532.300	554.000	+4%
Daimler	515.300	503.500	-2%
Toyota-Gruppe	548.600	465.000	-15%
Nissan	263.200	305.000	+16%
Hyundai	263.300	274.600	+4%
Europa* Gesamt	10.973.600	10.564.500	-4%

% Veränderung September 2010 (ggü. 2009)



Quelle: ACEA
* Europa: EU-27 + EFTA

AutoValue GmbH
www.autovalue.de

