

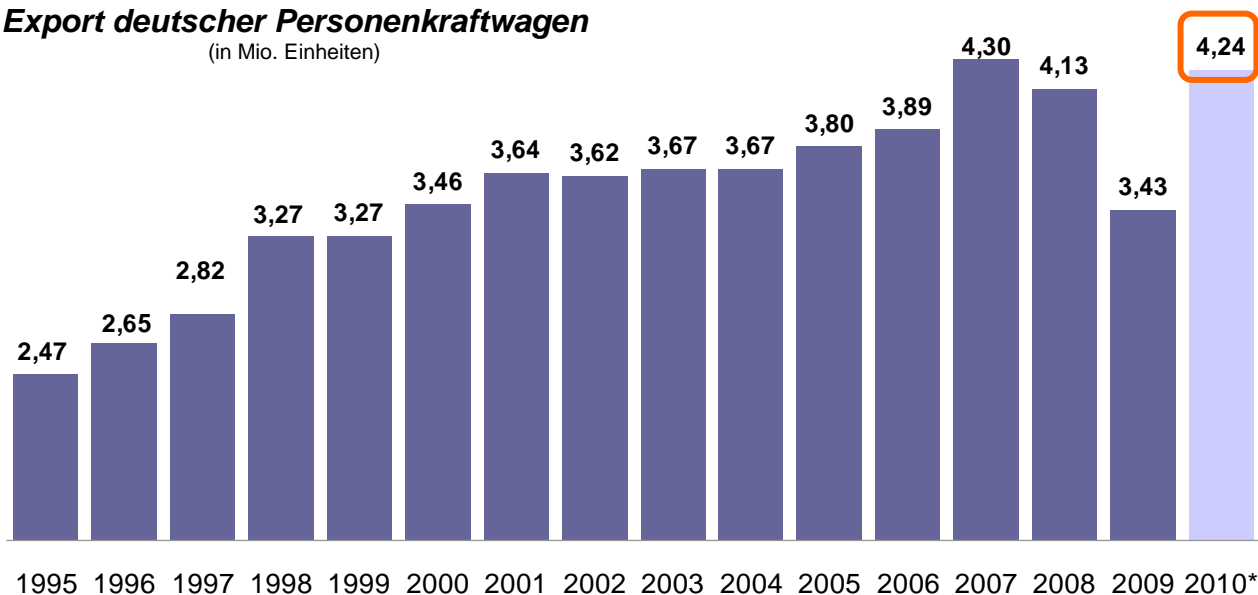
Autojahr 2010 – Jahresabschluss

Prof. Dr. Bernd Gottschalk
Geschäftsführender Gesellschafter
AutoValue GmbH

Die anziehenden Auslandsmärkte verhelfen der deutschen Pkw-Industrie zu ihrem bisher zweitbesten Exportergebnis.

<i>Personenkraftwagen</i>	2008		2009		2010	
	in Mio.	+/- %	in Mio.	+/- %	in Mio.	+/- %
Neuzulassungen	3,09	-2	3,81	23	2,92	-23
davon deutsche Marken	2,16	-1	2,51	16	2,04	-19
Export	4,13	-4	3,43	-17	4,24	24
Produktion	5,53	-3	4,96	-10	5,55	12

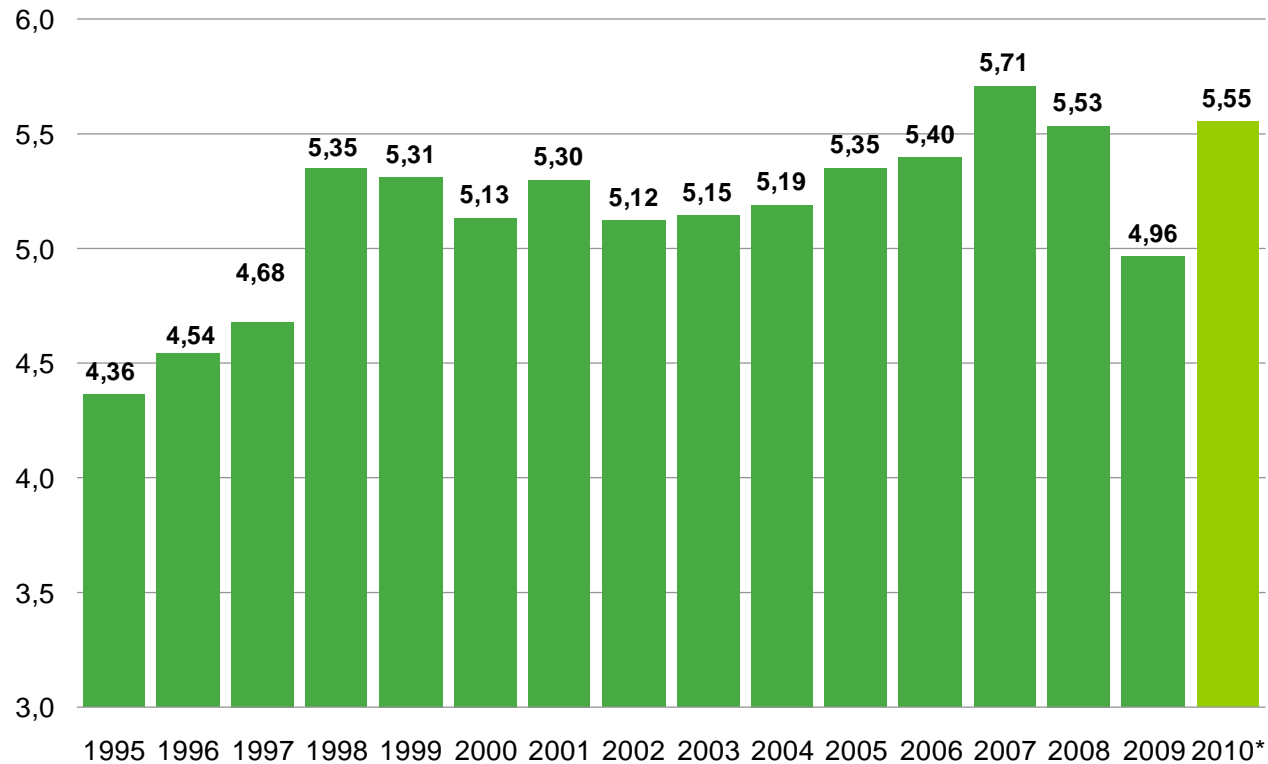
Export deutscher Personenkraftwagen
(in Mio. Einheiten)



Quelle: KBA, VDA
* vorläufig

Dank des starken Exportes stieg die inländische Pkw-Fertigung auf über 5,5 Mio. Fahrzeuge.

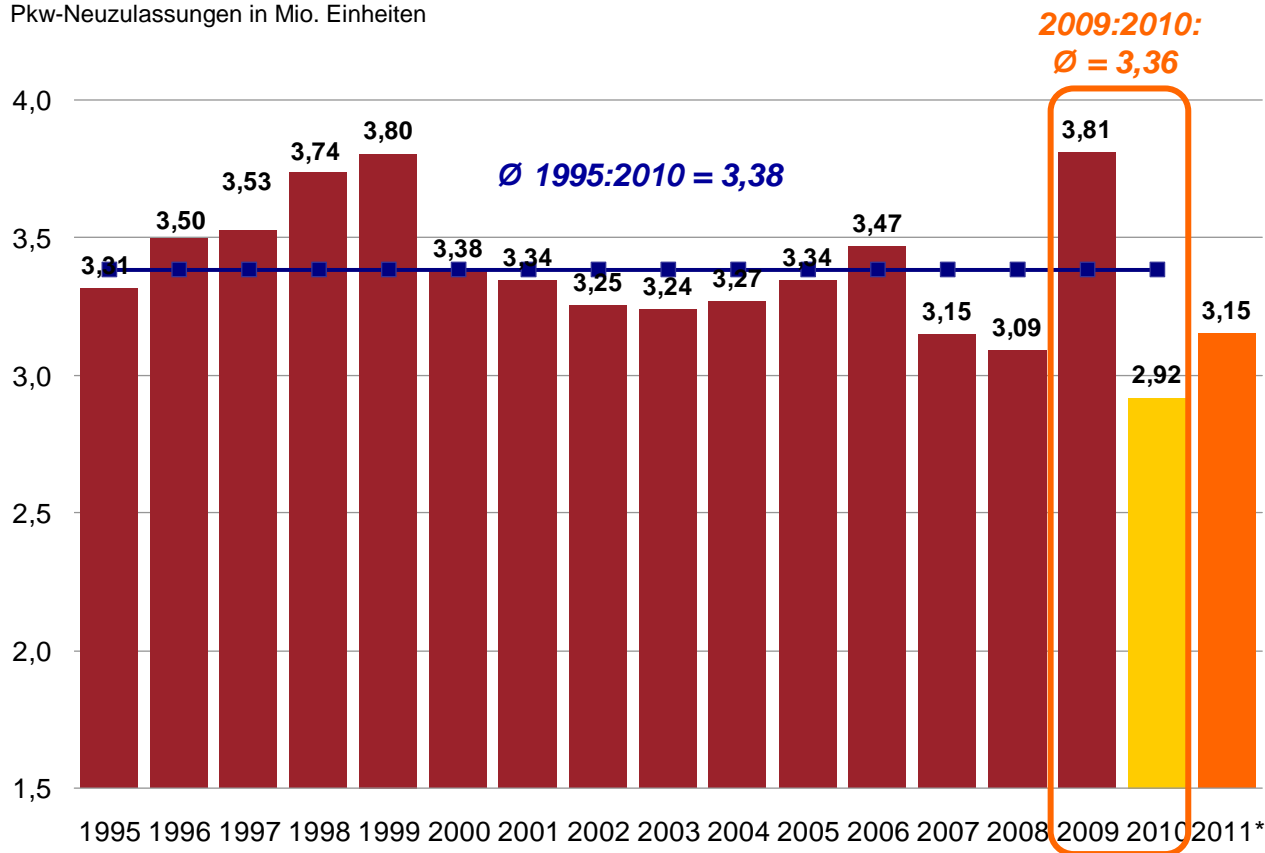
Pkw-Produktion in Deutschland in Mio. Einheiten



Quelle: VDA
* vorläufig

Der deutsche Pkw-Markt sank 2010 aufgrund der ausgelaufenen Verschrottungsprämie auf unter 3,0 Mio. Einheiten.

Pkw-Neuzulassungen in Mio. Einheiten



- 2010 wurde das bisher niedrigste Neuzulassungsvolumen seit der Wiedervereinigung erzielt.
- Im Durchschnitt der Jahre 2009 und 2010 wurden 3,36 Mio. Pkw abgesetzt, geringfügig weniger als im langfristigen Durchschnitt (1995:2010 = 3,38 Mio.)

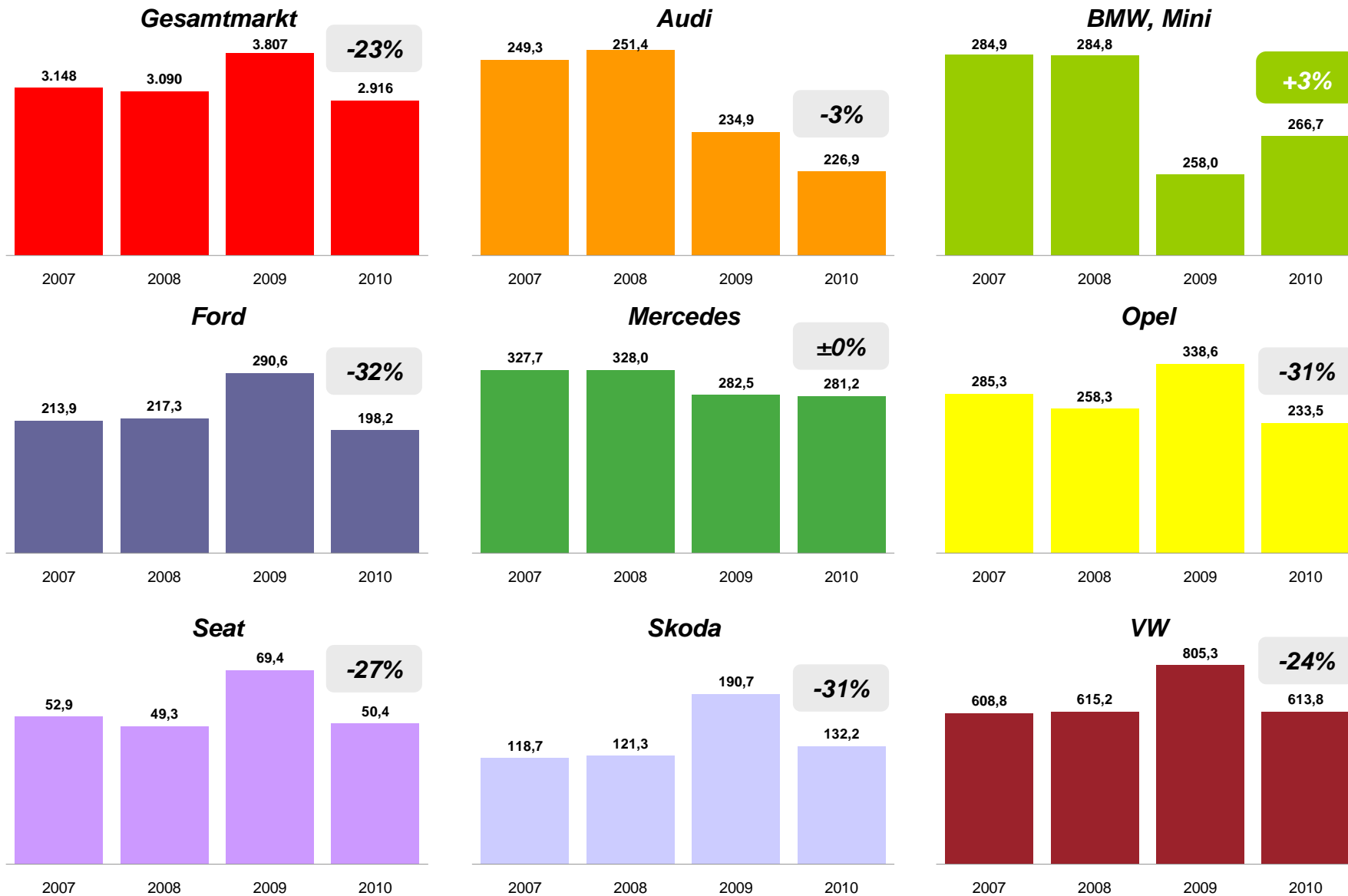
Quelle: KBA
* Prognose AutoValue

Der deutsche Pkw-Markt schließt 2010 mit einem kräftigen Minus ab.

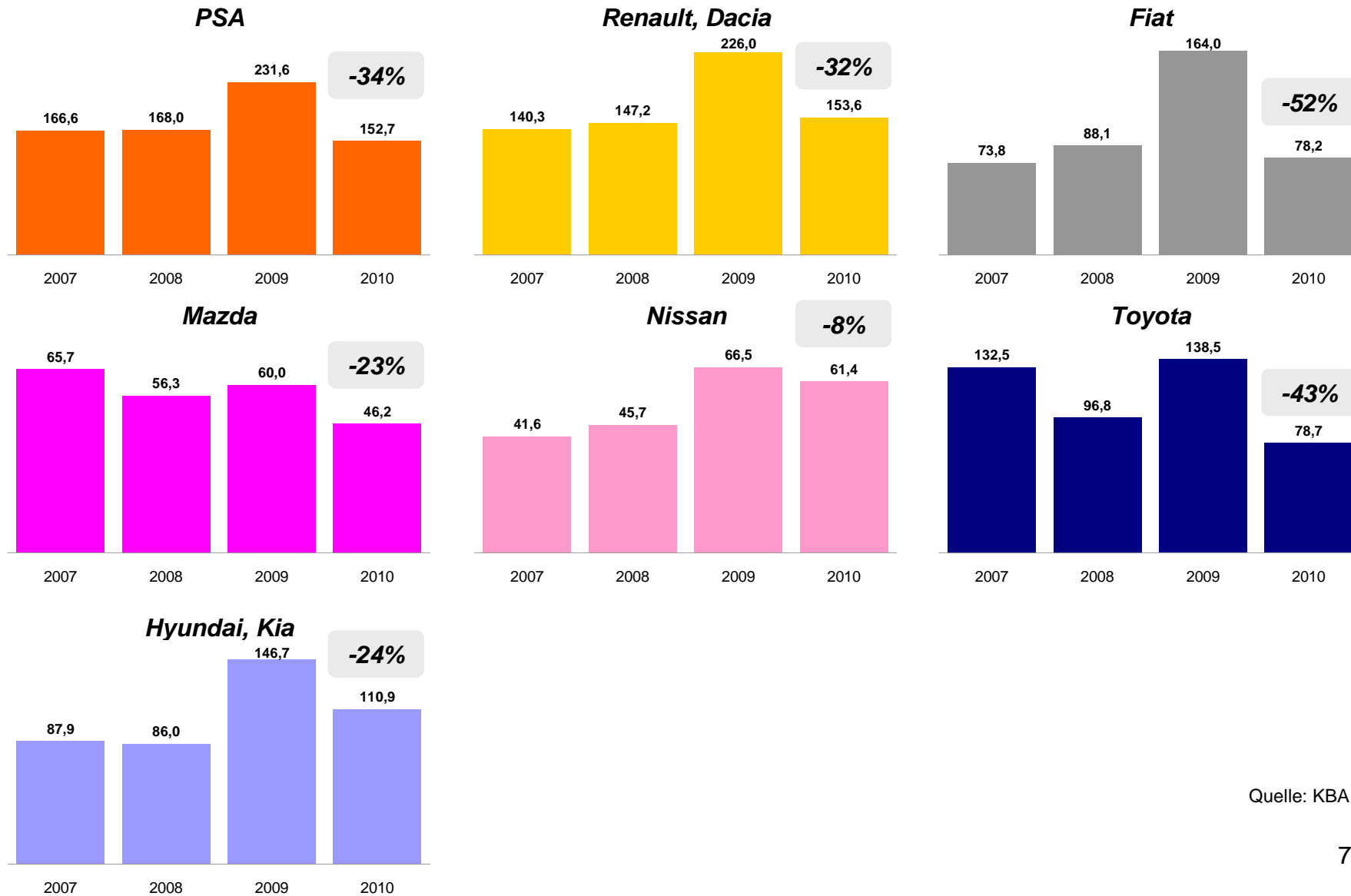
	Januar - Dezember 2009			Dezember 2010			Januar - Dezember 2010		
	in Tsd.	+/- %	Marktanteil	in Tsd.	+/- %	Marktanteil	in Tsd.	+/- %	Marktanteil
Audi	234,9	-6,6	6,2%	20,8	31,7	9,0%	226,9	-3,4	7,8%
Porsche	15,3	-5,4	0,4%	1,4	35,3	0,6%	16,3	6,0	0,6%
Seat	69,4	40,8	1,8%	3,6	37,9	1,6%	50,4	-27,3	1,7%
Skoda	190,7	57,3	5,0%	9,9	20,0	4,3%	132,2	-30,7	4,5%
VW	805,3	30,9	21,2%	43,0	-7,3	18,7%	613,8	-23,8	21,0%
VW-Gruppe	1.315,6	24,9	34,6%	78,7	6,2	34,2%	1.039,5	-21,0	35,6%
Mercedes	282,5	-13,9	7,4%	18,6	-0,5	8,1%	281,2	-0,5	9,6%
smart	34,0	0,5	0,9%	2,1	-11,4	0,9%	29,1	-14,5	1,0%
Daimler	316,5	-12,5	8,3%	20,7	-1,7	9,0%	310,3	-2,0	10,6%
BMW-Gruppe	258,0	-9,4	6,8%	23,6	16,9	10,2%	266,7	3,4	9,1%
Ford	290,6	33,7	7,6%	13,1	-27,9	5,7%	198,2	-31,8	6,8%
Opel	338,6	31,1	8,9%	23,8	39,9	10,4%	233,5	-31,0	8,0%
Deutsche Marken	2.519,4	15,8	66,2%	159,9	6,2	69,4%	2.048,2	-18,7	70,2%
Französische Marken	457,5	45,2	12,0%	21,9	-0,2	9,5%	306,2	-33,1	10,5%
Toyota, Lexus	138,5	43,1	3,6%	7,7	19,6	3,3%	78,7	-43,2	2,7%
Japanische Marken	419,5	29,2	11,0%	24,8	7,9	10,8%	287,2	-31,5	9,8%
Koreanische Marken	146,7	69,4	3,9%	9,7	25,9	4,2%	110,9	-24,4	3,8%
Italienische Marken	179,4	80,7	4,7%	5,7	-12,7	2,5%	88,3	-50,8	3,0%
Importeure insgesamt	1.287,8	40,8	33,8%	70,5	8,3	30,6%	868,0	-32,6	29,8%
Markt insgesamt	3.807,2	23,2	100,0%	230,4	6,9	100,0%	2.916,3	-23,4	100,0%

Quelle: KBA

Monatliche Absatzentwicklung von Personenkraftwagen nach Herstellern auf dem deutschen Markt (1). (je in Tausend Einheiten)

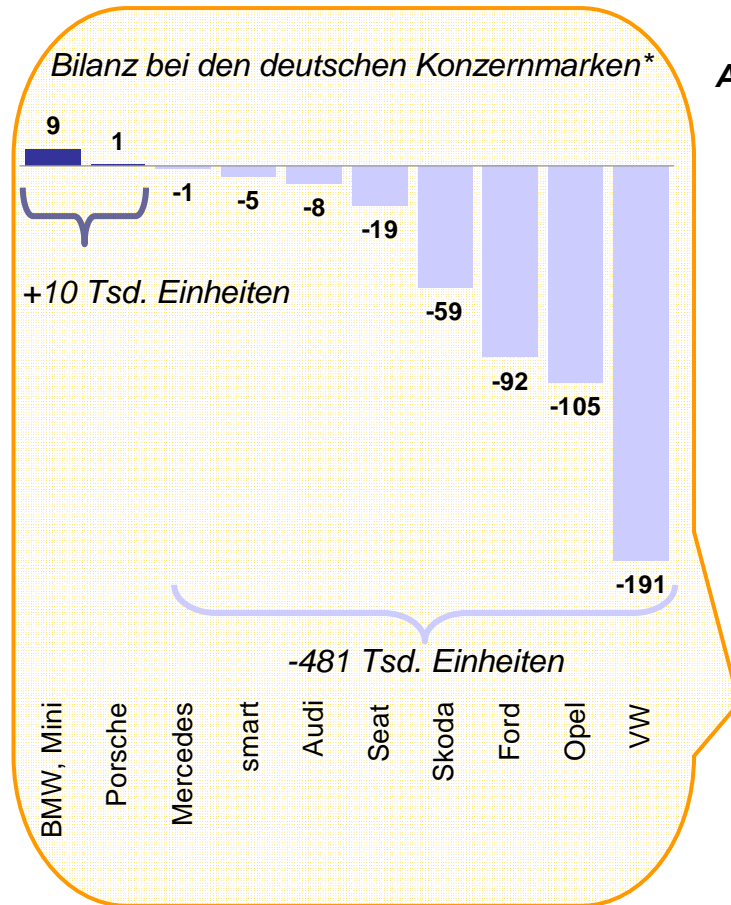


Monatliche Absatzentwicklung von Personenkraftwagen nach Herstellern auf dem deutschen Markt (2). (je in Tausend Einheiten)



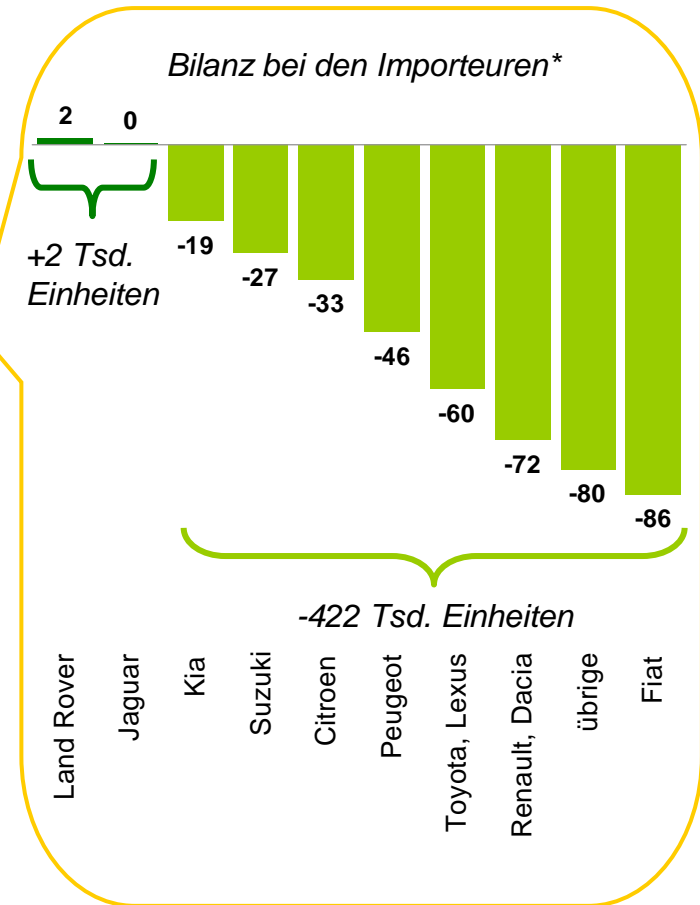
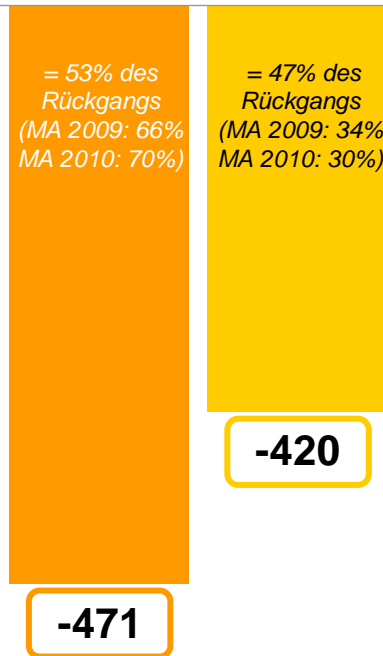
Quelle: KBA

Der deutsche Pkw-Markt 2010: Wenigen Gewinnern stehen viele Verlierer gegenüber.



Absoluter Stückzahlrückgang in Tausend Einheiten 2010 gegenüber 2009

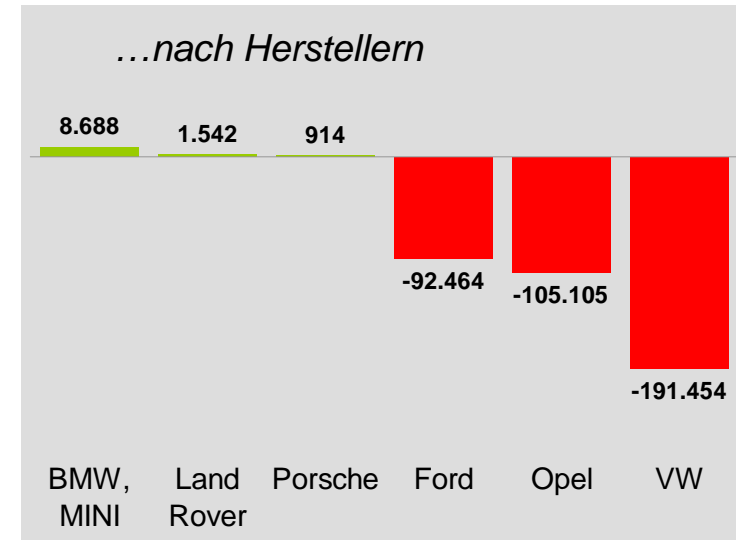
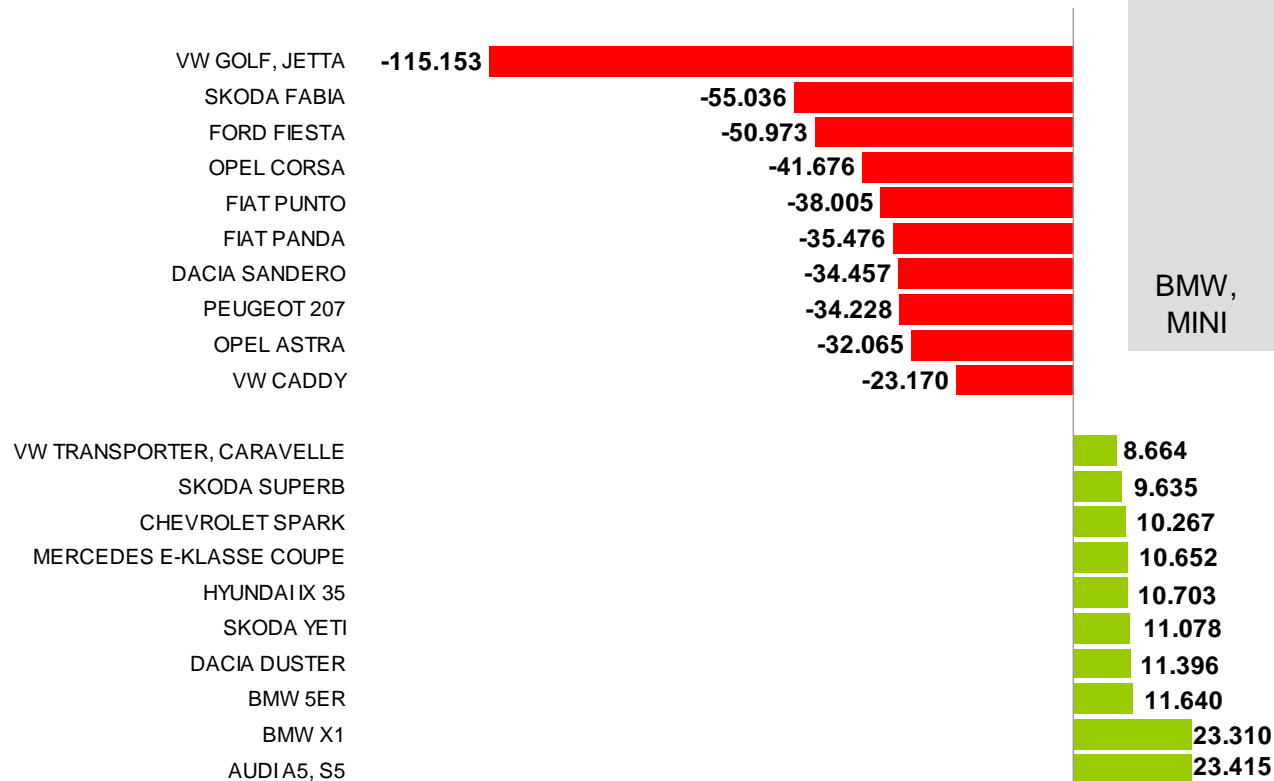
Deutsche Konzernmarken Importeure insgesamt



2010: Gewinner und Verlierer auf Modellebene

– Die Einführung wie auch das Auslaufen der Verschrottungsprämien haben sich massiv auf die Nachfrage auf Modellebene ausgewirkt.

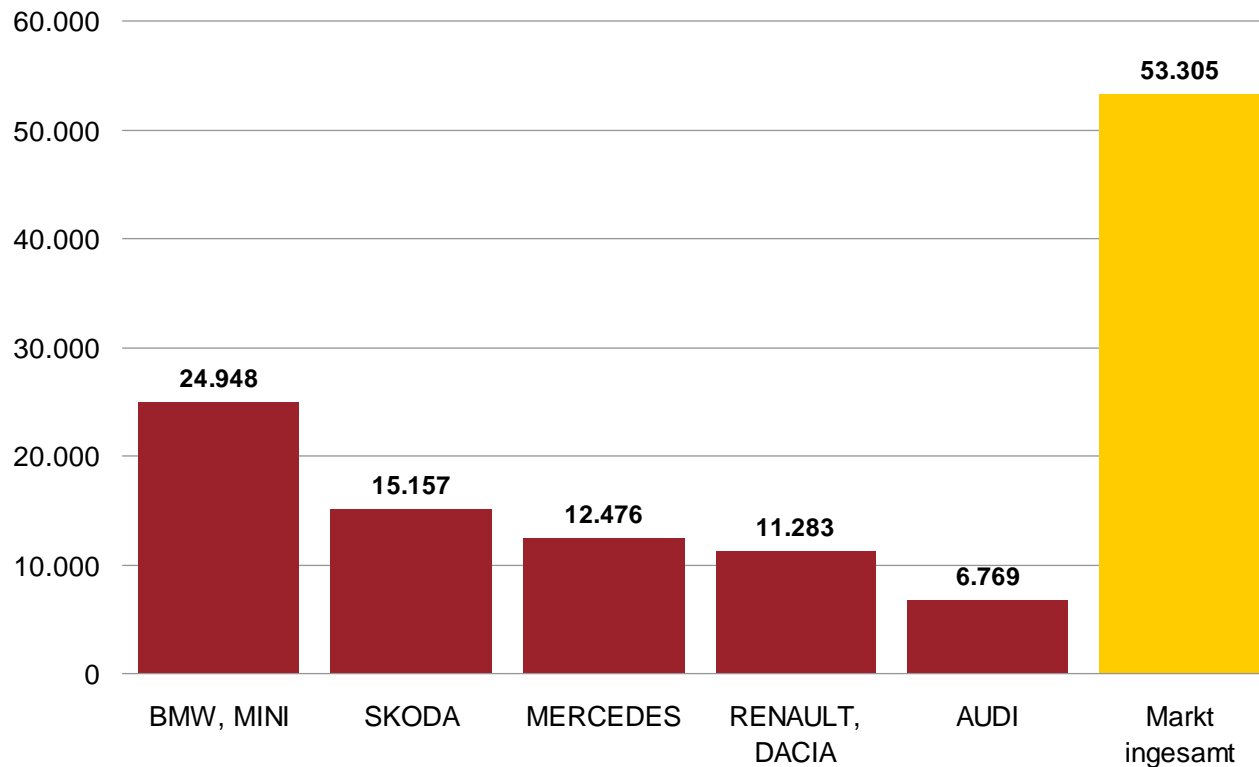
Absolute Neuzulassungsveränderung in Einheiten (2010 gegenüber 2009)



Quelle: KBA

2010 ist der Diesel-Markt in Deutschland wieder gestiegen.

Absolute Neuzulassungsveränderung in Einheiten von Diesel-Pkw (2010 gegenüber 2009)

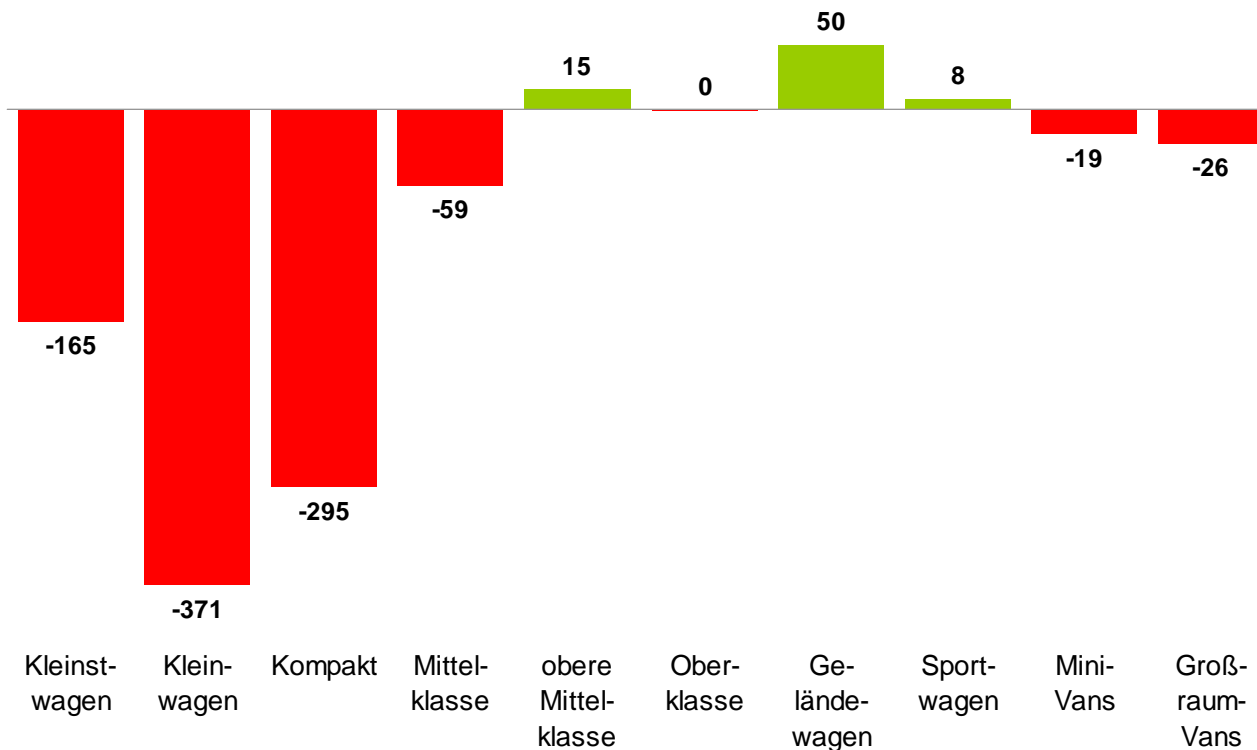


- 2010 wurden in Deutschland 53 Tsd. mehr Diesel-Pkw neu zugelassen als 2009.
- Das entspricht einem Anstieg von 5%. Der Markt insgesamt sank um 23%
- Die stärksten absoluten Zuwächse verbuchten BMW/Mini, Skoda, Mercedes, Renault/Dacia und Audi.

Quelle: KBA

2010: Das Segment der Geländewagen verzeichnet den stärksten Zuwachs.

Veränderung in Tsd. Einheiten (2010 gegenüber 2009)

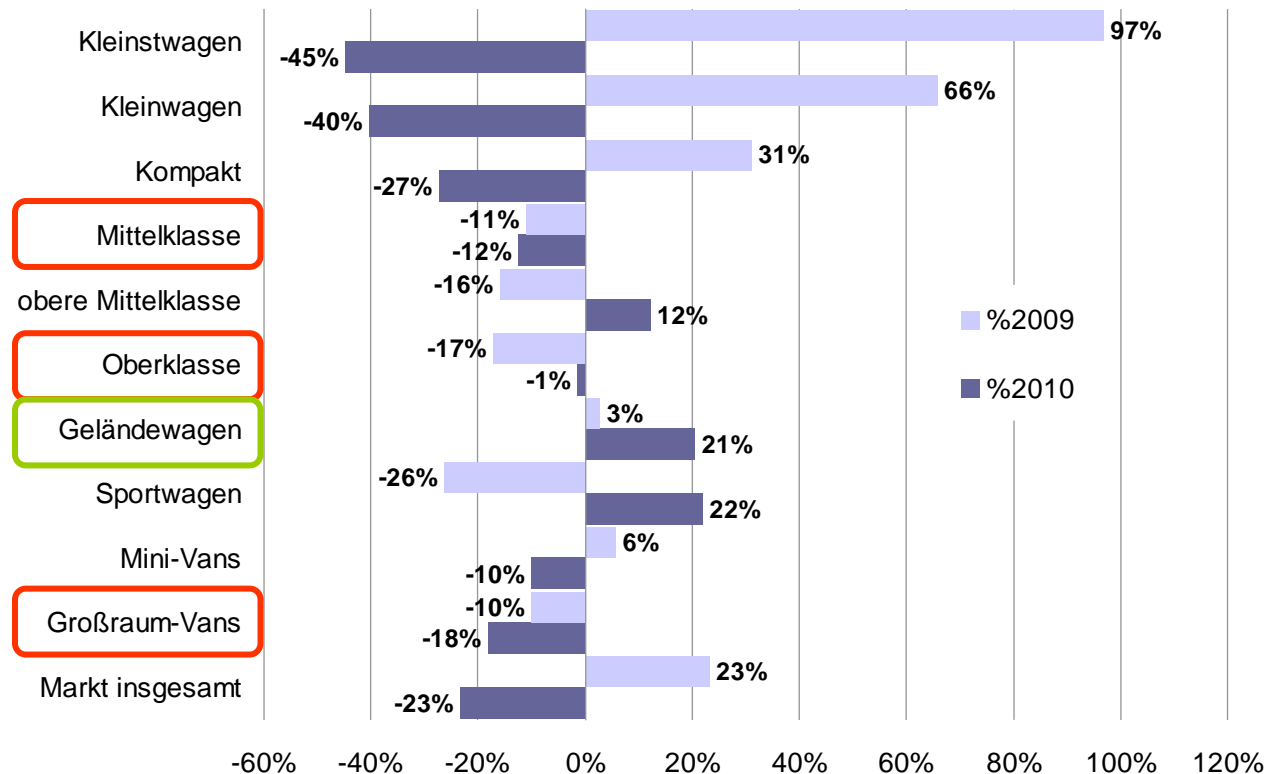


- 2010 konnte in lediglich vier von insgesamt zwölf Segmenten ein Wachstum erzielt werden.
- Absolut betrachtet, schnitten die Geländewagen mit +50 Tsd. Einheiten am erfolgreichsten ab, gefolgt von der oberen Mittelklasse und den Sportwagen.
- Der Bereich der Kleinwagen verbuchte den stärksten absoluten Rückgang (-371 Tsd. Einheiten).

Quelle: KBA

Die Gewinner / Verlierer in 2010 waren nicht zwingend die Verlierer / Gewinner aus 2009.

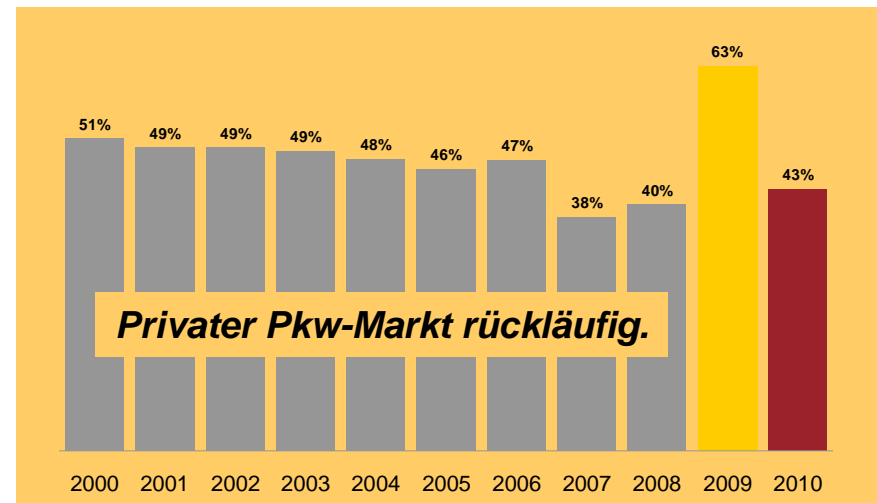
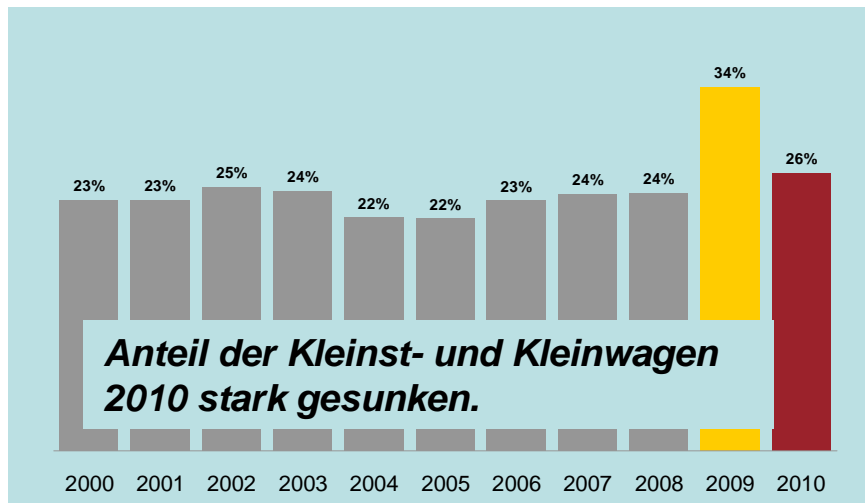
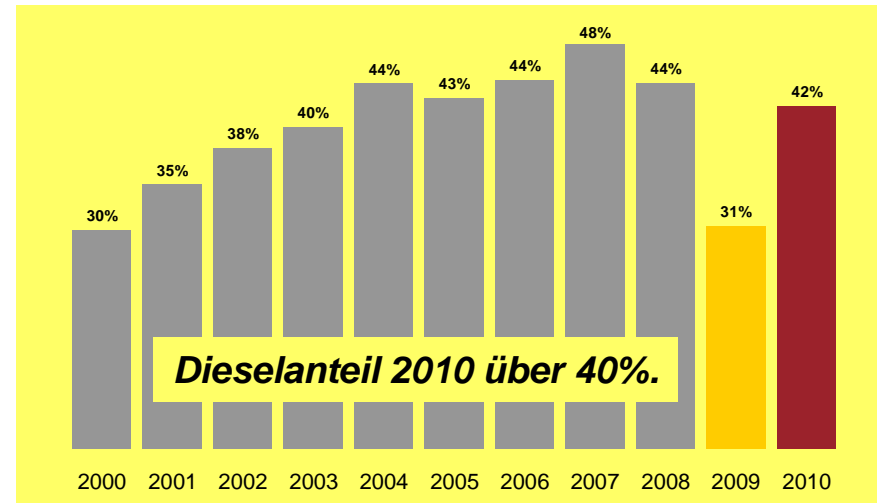
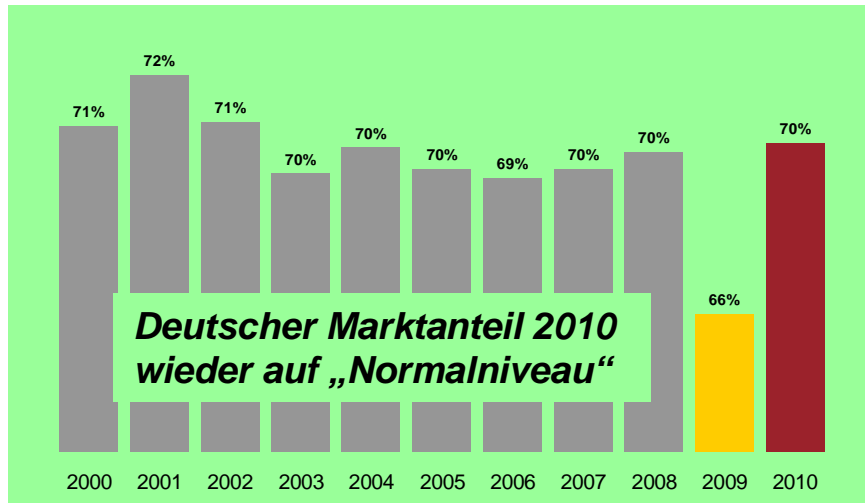
% Veränderung 2010 und 2009



- Die Geländewagen konnten auch 2010 einen steigenden Absatz verzeichnen.
- Demgegenüber mussten die Mittelklasse, die Oberklasse und die Großraum-Vans sowohl 2009 als auch 2010 Abatzrückgänge hinnehmen.

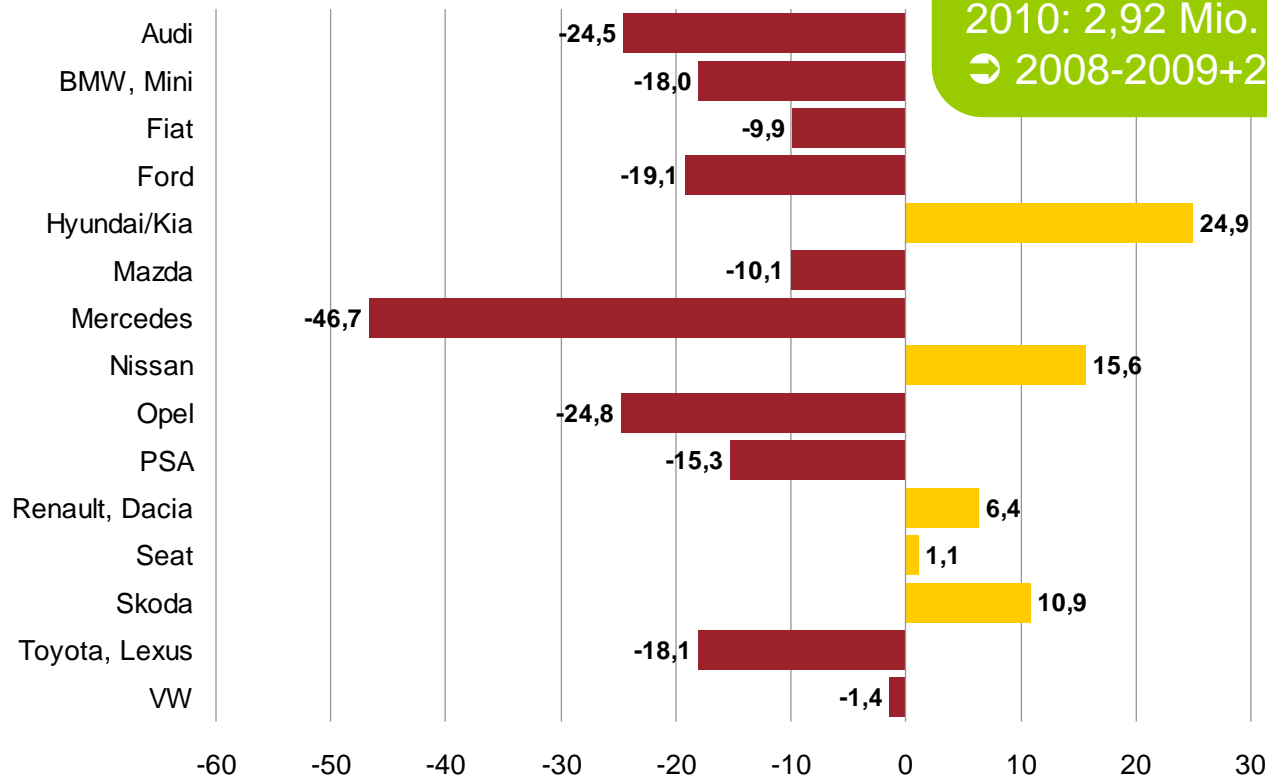
Quelle: KBA

2010: Die Struktur des Pkw-Marktes hat sich nach dem Wegfall der Umweltprämie wieder eingependelt.



Fazit aus der (deutschen) Verschrottungsprämie: „Außer Spesen nichts gewesen?“

Pkw-Neuzulassungen in Tsd. Einheiten



Pkw-Neuzulassungen in Deutschland:

2008: 3,09 Mio. Pkw

2009: 3,81 Mio. Pkw (+717 Tsd.)

2010: 2,92 Mio. Pkw (-891 Tsd.)

↻ 2008-2009+2010: -174 Tsd. Pkw

- Nur wenige Hersteller konnten 2009 und 2010 zusammengenommen mehr Fahrzeuge in Deutschland absetzen als 2008.
- Dazu gehören Hyundai/Kia, Nissan, Renault/Dacia, Seat und Skoda.
- Bei den übrigen Herstellern hat der zum Teil kräftige Absatzschub in 2009 den Rückgang in 2010 nicht kompensieren können.
- In der tiefsten Krise wirkte die Prämie aber stabilisierend.

Quelle: KBA

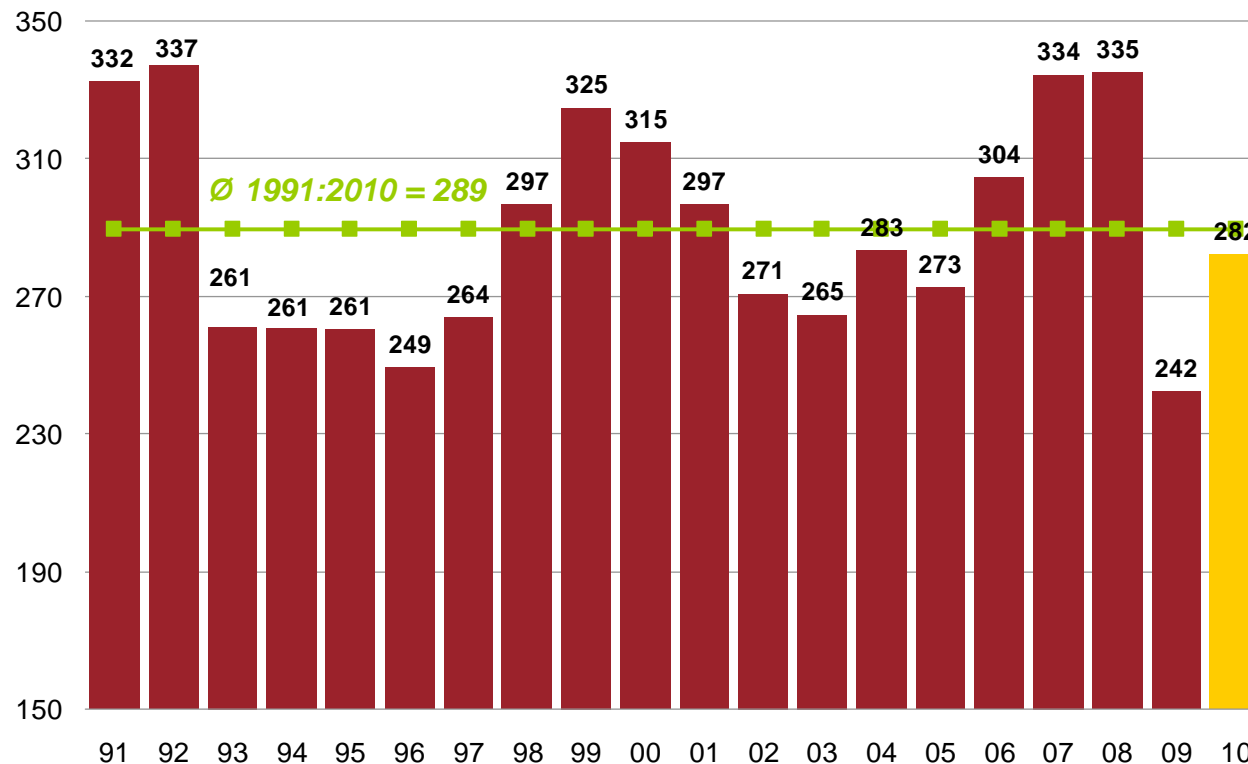
Die deutsche Nutzfahrzeugindustrie schließt das Jahr 2010 positiv ab.

<i>Nutzfahrzeuge</i>	2008		2009		2010*	
	in Tsd.	+/- %	in Tsd.	+/- %	in Tsd.	+/- %
Neuzulassungen	335,0	0	242,2	-28	282,2	17
bis 6 t	230,9	1	175,4	-24	203,3	16
über 6 t	98,2	-2	61,2	-38	73,7	20
Export	369,1	2	158,1	-57	242,5	53
bis 6 t	222,9	1	109,6	-51	165,3	51
über 6 t	138,3	5	42,6	-69	70,9	67
Produktion	513,7	2	245,3	-52	354,6	45
bis 6 t	300,9	0	167,6	-44	231,7	38
über 6 t	202,7	4	69,9	-66	115,3	65

Quelle: VDA
* z.T. vorläufig

Das Nutzfahrzeuggeschäft bleibt ein extrem zyklisches Geschäft.

Nfz-Neuzulassungen in Deutschland in Tsd. Einheiten



- Nach dem Absatzeinbruch in 2009 (-28%) zogen die Neuzulassungen von Nutzfahrzeugen 2010 wieder um 17% an.
- Mit 282 Tsd. Einheiten wurde der langfristige Durchschnitt (1991:2010) nur knapp um 2% verfehlt.

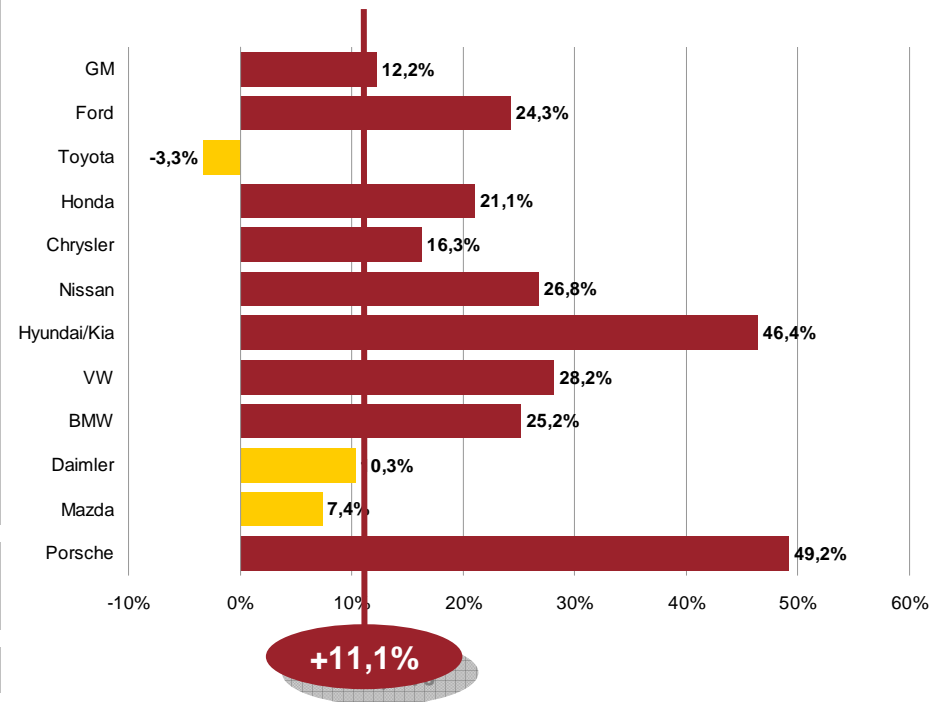
Quelle: VDA

US-Markt: Der Absatz von Light Vehicles nimmt Fahrt auf ...

	2009	2010	±%
GM	2.063.557	2.211.262	7,2%
Ford	1.594.286	1.905.372	19,5%
Toyota	1.770.149	1.763.595	-0,4%
Honda	1.150.784	1.230.480	6,9%
Chrysler	927.200	1.079.734	16,5%
Nissan	770.103	908.570	18,0%
Hyundai/Kia	735.127	894.496	21,7%
VW	296.170	358.459	21,0%
BMW	241.727	265.757	9,9%
Daimler	205.401	231.169	12,5%
Mazda	207.767	229.566	10,5%
Porsche	19.696	25.320	28,6%
übrige	419.715	450.796	7,4%
<i>Detroit Three</i>	<i>4.585.043</i>	<i>5.196.368</i>	<i>13,3%</i>
<i>Deutsche</i>	<i>762.994</i>	<i>880.705</i>	<i>15,4%</i>
Total	10.401.682	11.554.576	11,1%

Sales Januar – Dezember 2010:
Passenger Cars: 5,6 Mio. (+4%)
Light Trucks: 5,9 Mio. (+18%)
Total: 11,6 Mio. (+11%)

% Veränderung Dezember 2010 (ggü. 2009)

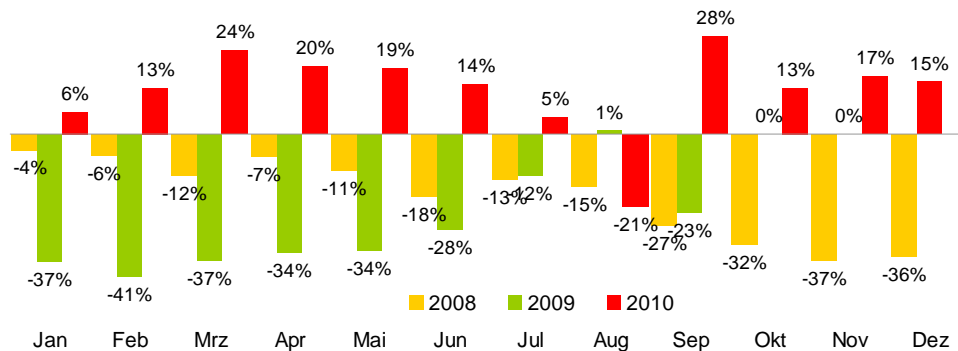


Produktion Januar – Nov. 2010:
Passenger Cars: 2,6 Mio. (+28%)
Light Trucks: 4,5 Mio. (+47%)
Total: 7,1 Mio. (+39%)

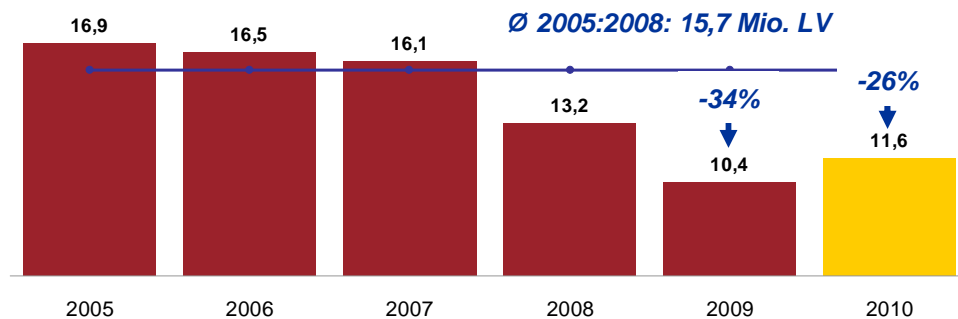
Quelle: Ward's

... allerdings von einem recht niedrigen Niveau kommend.

Verkäufe von Light Vehicles
(%)



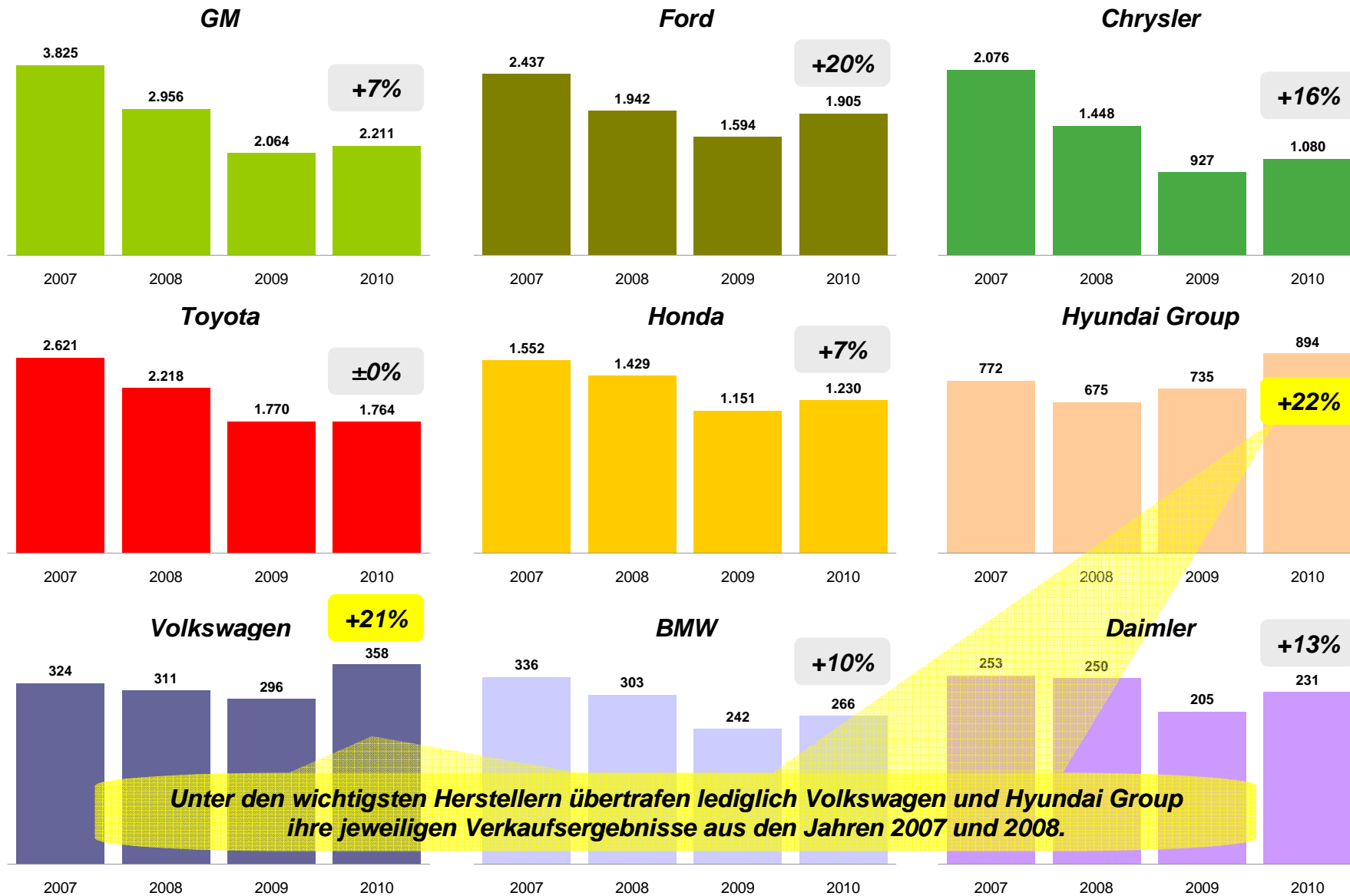
Verkäufe von Light Vehicles
(in Mio. Einheiten)



- In den USA steigen die LV-Verkäufe seit Dezember 2009 von Monat zu Monat (August 2010 ausgenommen). Die Wachstumsraten in 2010 resultieren aus zum Teil drastischen Rückgängen in 2009. In 2011 dürfte sich die Markterholung weiter fortsetzen.
- Von Januar bis Dezember 2010 wurden in den USA knapp 11,6 Mio. Light Vehicles verkauft. Das waren 11% mehr als 2009. Allerdings wurde 2009 ein Negativrekord erzielt.
- Gegenüber dem langfristigen Durchschnitt liegen die Verkäufe im bisherigen Jahresverlauf noch 26% unter den entsprechenden Verkaufszahlen. Erst 2012 dürfte dieser Mittelwert wieder überschritten werden.

Quelle: Ward's

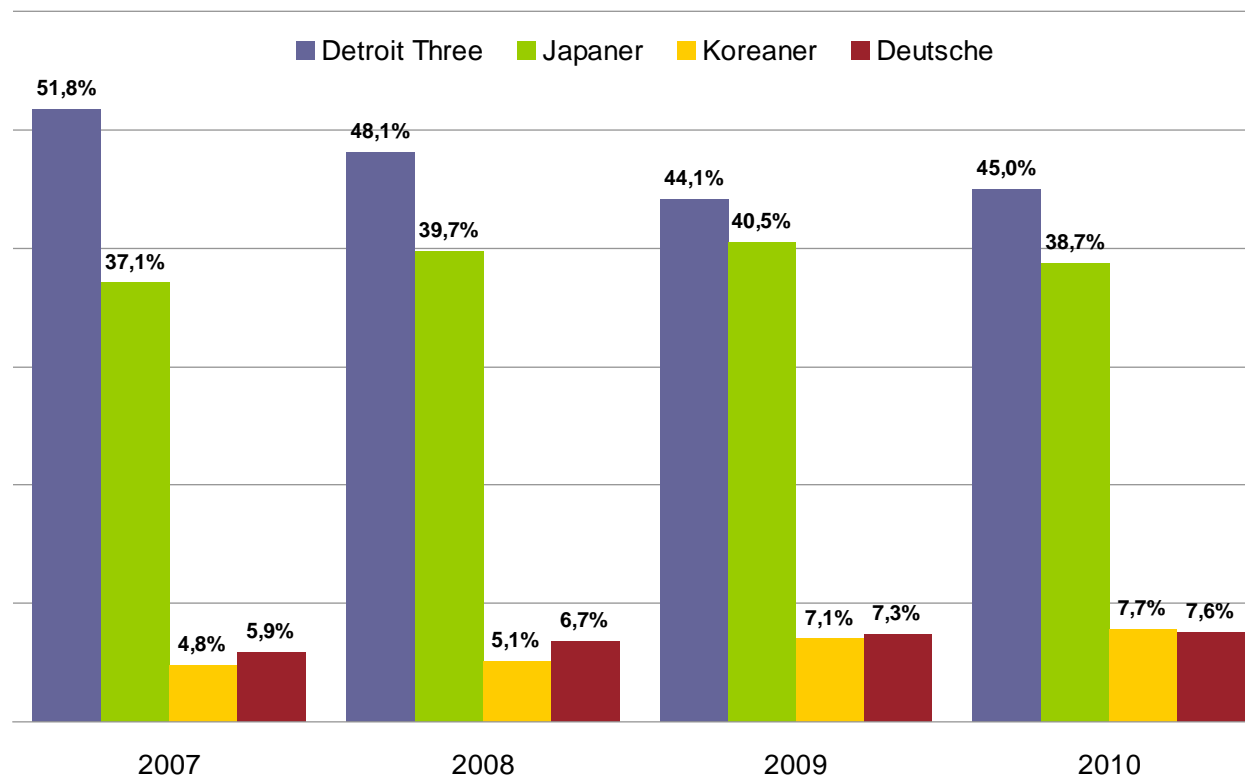
Monatliche Absatzentwicklung von Light Vehicles nach Herstellern auf dem U.S.-amerikanischen Markt. (je in Tausend Einheiten)



Unter den wichtigsten Herstellern übertrafen lediglich Volkswagen und Hyundai Group ihre jeweiligen Verkaufsergebnisse aus den Jahren 2007 und 2008.

Die Detroit Three geben Marktanteile ab, überwiegend zu Gunsten der asiatischen Hersteller. Aber auch die Deutschen legen zu.

Marktanteil (LV) in Prozent

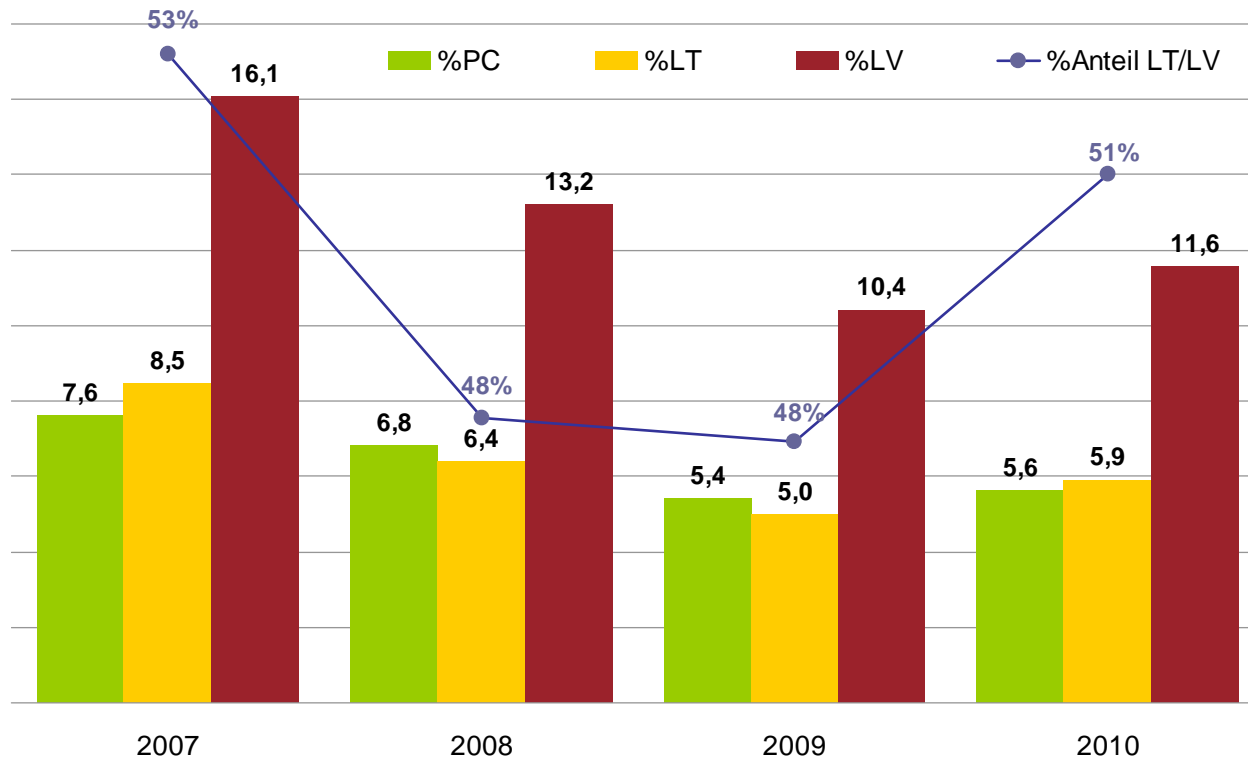


- 2010 haben die Detroit Three gegenüber 2007 einen Marktanteilsrückgang von 6,8 %punkten verbuchen müssen.
- Davon gingen 4,6 %punkte an die asiatische Konkurrenz:
 - Japaner: +1,7%punkte
 - Koreaner: +2,9%punkte
- Auch die Deutschen konnten ihre Marktposition verbessern (+1,7%punkte).
- Allerdings haben die Koreaner die Deutschen 2010 überholt.

Quelle: Ward's

Light Trucks bleiben „Everybody's Darling“

Absatzveränderung und Anteil in Prozent



- 2010 wurden in den USA wieder mehr Light Trucks verkauft als Passenger Cars.
- Nachdem der Marktanteil der Light Trucks 2008 und 2009 kurzfristig unter die 50%-Grenze rutschte, übertraf er diese 2010 wieder.
- Steigende Treibstoffkosten sowie ein neu gefundenes Umweltbewusstsein scheinen die Nachfrage nach Light Trucks nicht nachhaltig zu beeinträchtigen.

Quelle: Ward's

AutoValue GmbH
www.autovalue.de

