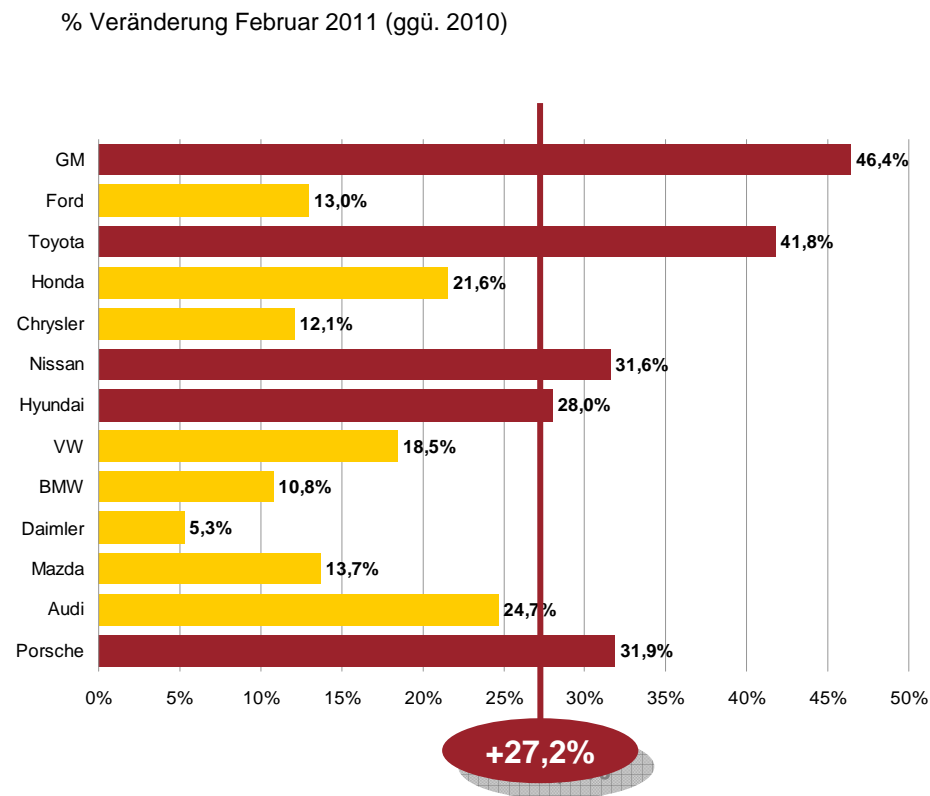


Monatsbericht Januar – Februar 2011

Prof. Dr. Bernd Gottschalk
Geschäftsführender Gesellschafter
AutoValue GmbH

US-Hersteller und Japaner heizen den US-Markt mit satten Rabatten an.

	Jan. - Feb. 10	Jan. - Feb. 11	±%
GM	287.286	385.925	34,3%
Ford	246.676	278.056	12,7%
Toyota	198.823	257.702	29,6%
Honda	148.150	174.328	17,7%
Chrysler	140.680	164.304	16,8%
Nissan	132.761	164.217	23,7%
Hyundai	64.507	80.747	25,2%
VW	36.135	39.862	10,3%
BMW	33.381	38.575	15,6%
Daimler	31.287	34.319	9,7%
Mazda	32.748	33.654	2,8%
Audi	12.726	15.565	22,3%
Porsche	3.317	4.419	33,2%
übrige	106.502	134.933	26,7%
<i>Detroit Three</i>	<i>674.642</i>	<i>828.285</i>	<i>22,8%</i>
<i>Deutsche</i>	<i>116.846</i>	<i>132.740</i>	<i>13,6%</i>
Total	1.474.979	1.806.606	22,5%

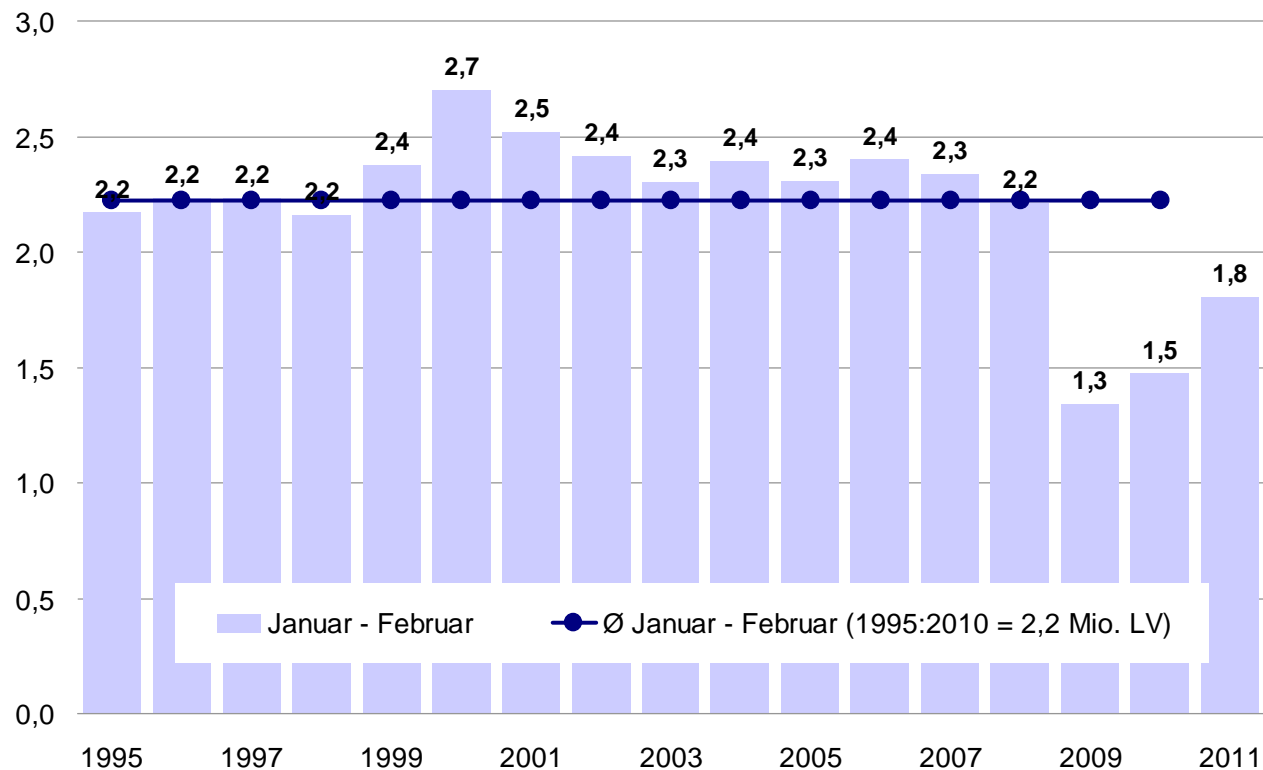


Sales Januar - Februar 2011:
Passenger Cars: 863 Tsd. (+15%)
Light Trucks: 944 Tsd. (+30%)
Total: 1.807 Tsd. (+22%)

Quelle: Ward's

Seit der Finanzkrise liegt der US-Markt deutlich unter dem Verkaufsvolumen der Vorjahre.

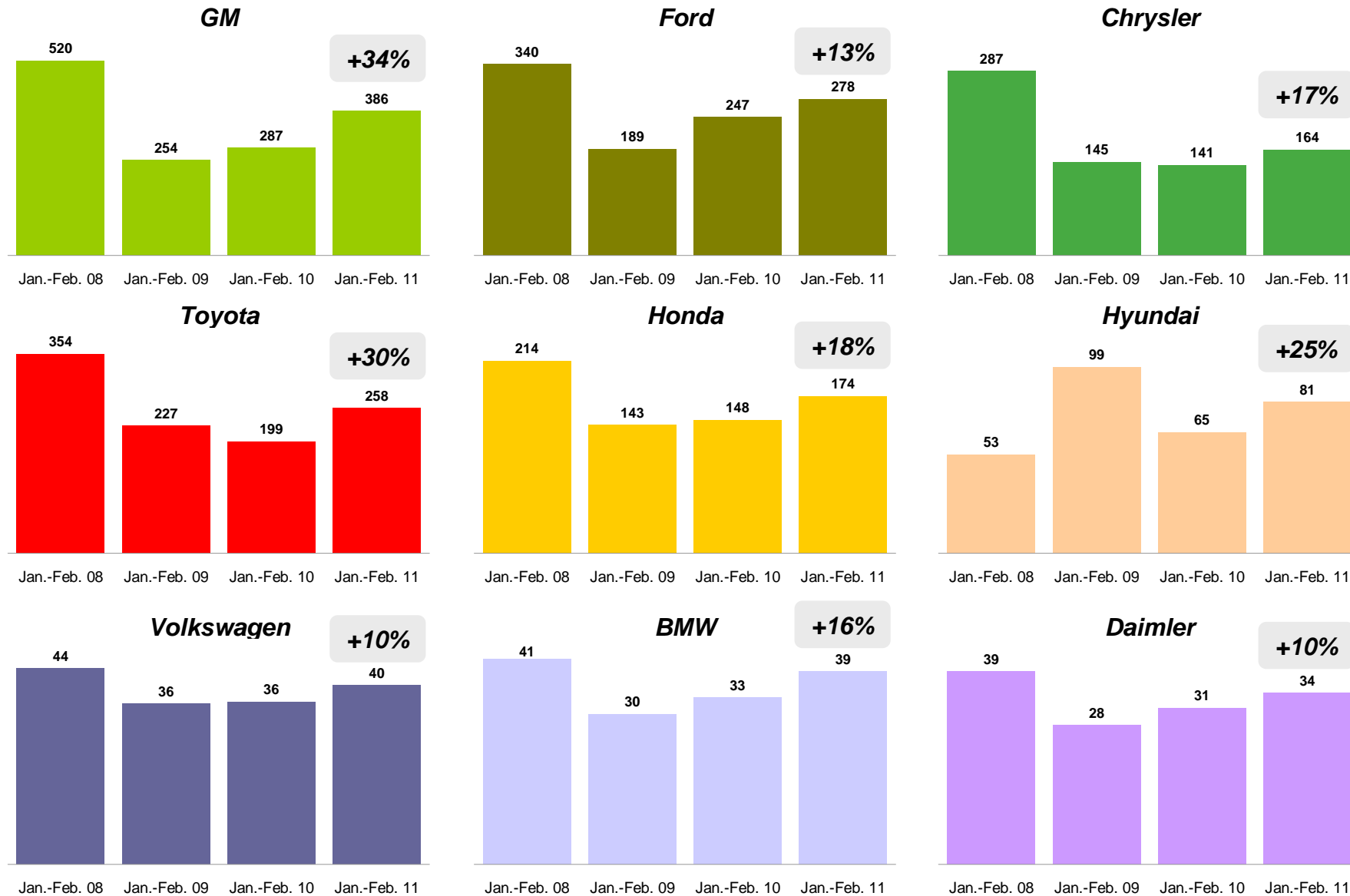
Neuzulassungen von Light Vehicles in Mio. Einheiten



- Der US-Markt setzt auch im Februar 2011 seinen Wachstumspfad weiter fort.
- Seit Dezember 2009 stiegen die Verkäufe von Light Vehicles von Monat zu Monat (Ausnahme August 2010).
- Mit 1,8 Mio. verkauften Light Vehicles im Januar – Februar 2011 liegen die Absatzzahlen jedoch noch unter dem langfristigen Durchschnitt (2,2 Mio.).

Quelle: Ward's

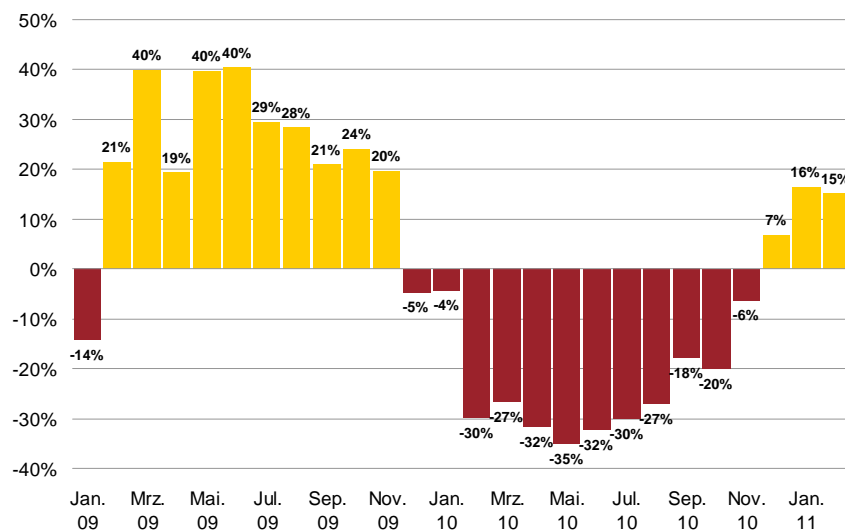
Monatliche Absatzentwicklung von Light Vehicles nach Herstellern auf dem U.S.-amerikanischen Markt.



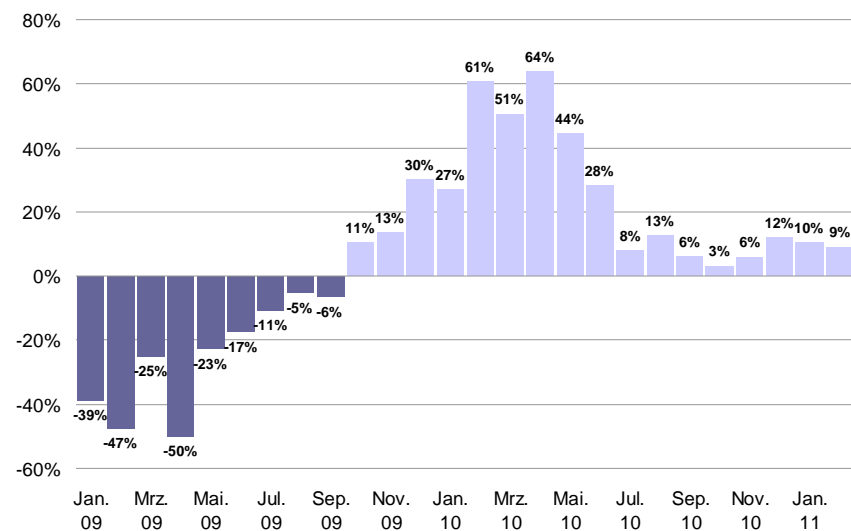
Deutschland: Export und Produktion weiter auf Wachstumskurs – Inlandsmarkt wieder im Plus.

Personenkraftwagen	2009		2010		Jan. - Feb. 2011		2011**	
	in Mio.	+/- %	in Mio.	+/- %	in Mio.	+/- %	in Mio.	+/- %
Neuzulassungen	3,81	23	2,92	-23	0,44	16	3,15	8
davon deutsche Marken	2,52	16	2,05	-19	0,30	16	2,23	9
Export	3,43	-17	4,24	23,7	0,69	10	4,45	5
Produktion	4,96	-10	5,55	11,8	0,92	11	5,82	5

% Pkw-Neuzulassungen in Deutschland



% Pkw-Export aus Deutschland



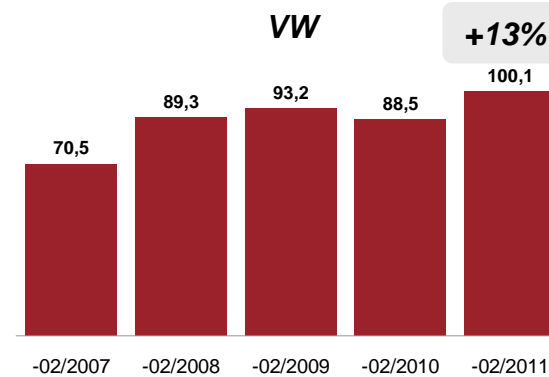
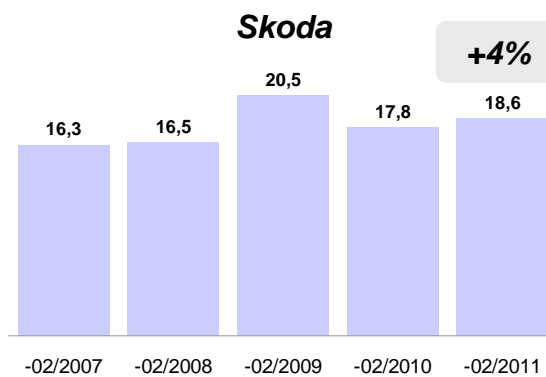
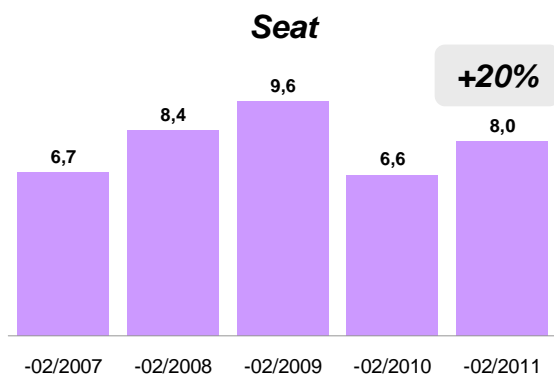
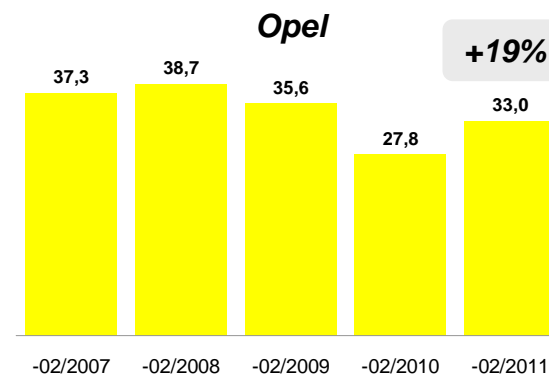
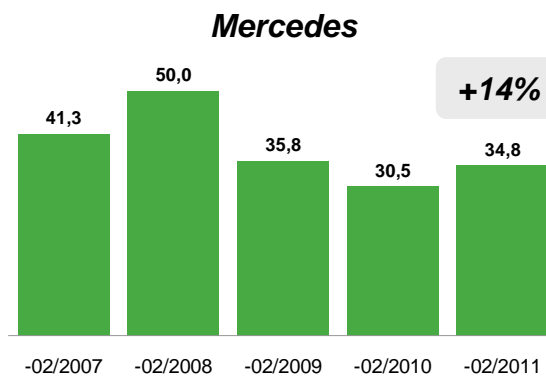
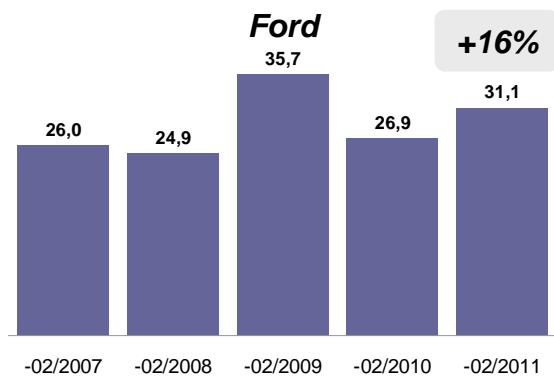
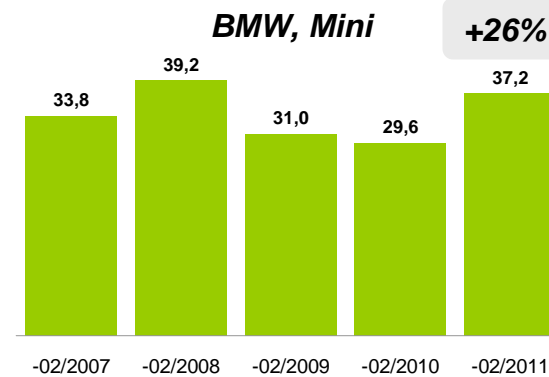
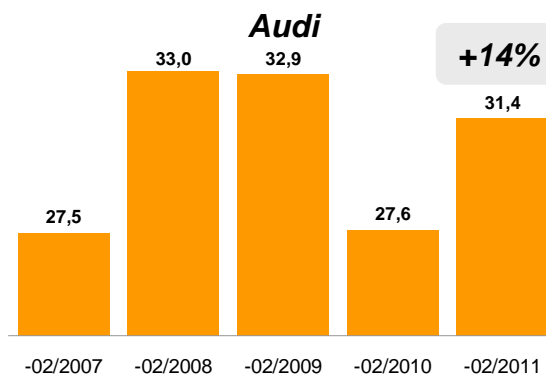
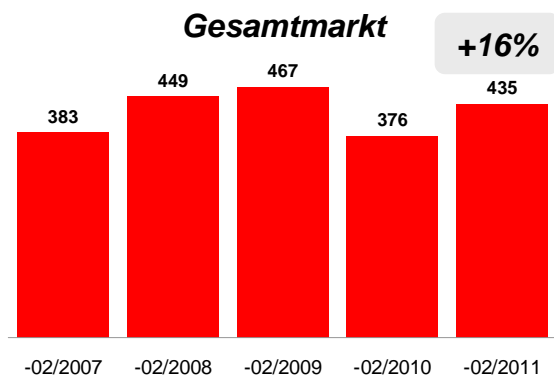
Quelle: KBA, VDA
** Prognose AutoValue, VDA

Der deutsche PKW-Markt startet mit zweistelligen Wachstumsraten ins Autojahr 2011.

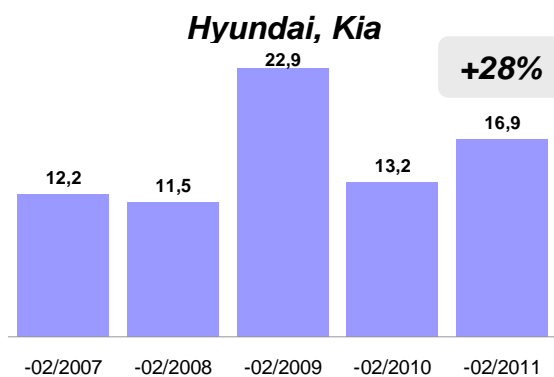
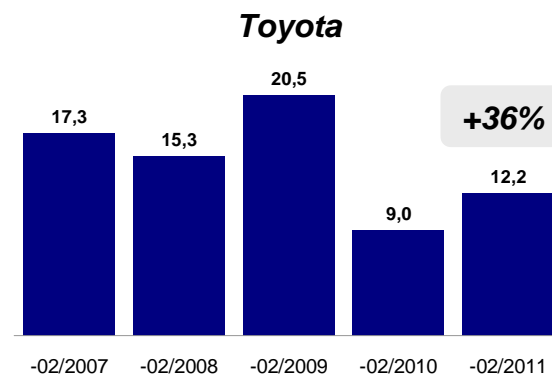
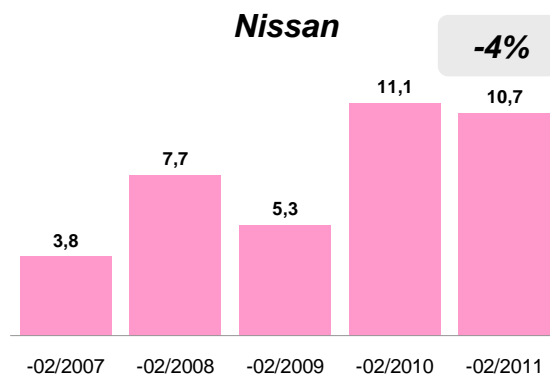
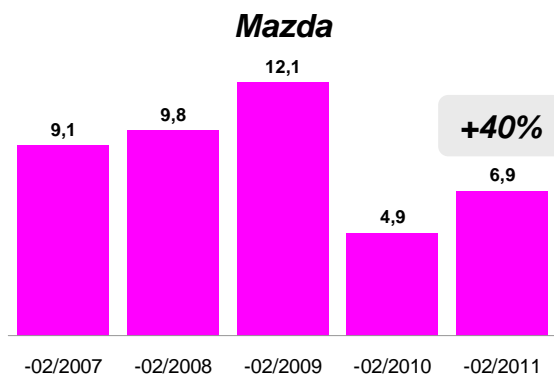
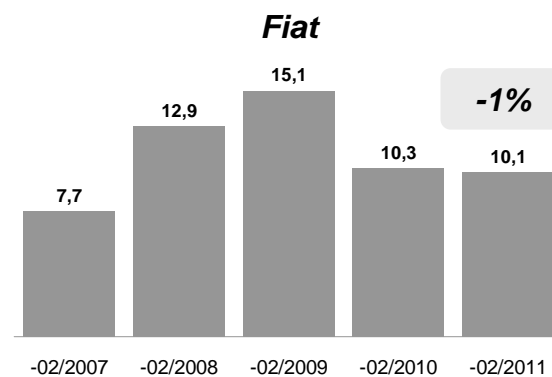
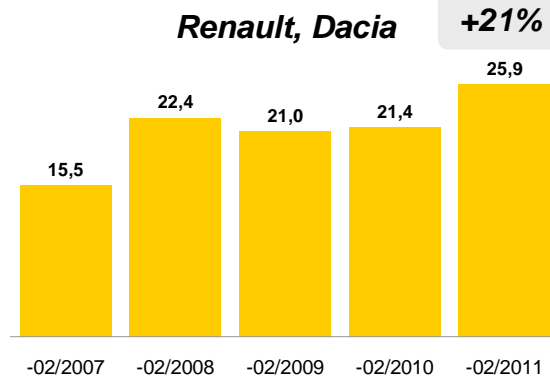
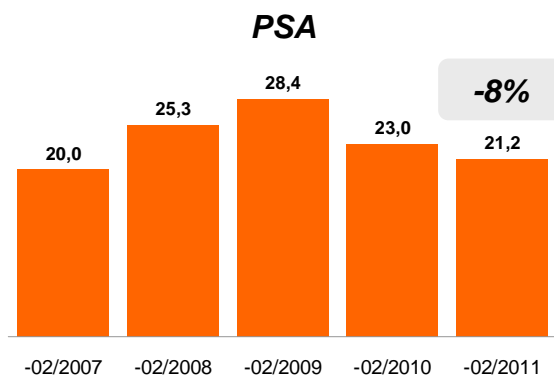
	Januar - Dezember 2010			Februar 2011			Januar - Februar 2011		
	in Tsd.	+/- %	Marktanteil	in Tsd.	+/- %	Marktanteil	in Tsd.	+/- %	Marktanteil
Audi	226,9	-3,4	7,8%	17,1	16,4	7,6%	31,4	14,1	7,2%
Porsche	16,3	6,0	0,6%	1,2	71,9	0,5%	2,4	58,1	0,6%
Seat	50,4	-27,3	1,7%	3,7	6,4	1,7%	8,0	19,9	1,8%
Skoda	132,2	-30,7	4,5%	10,2	2,9	4,6%	18,6	4,1	4,3%
VW	613,8	-23,8	21,0%	48,9	5,8	21,8%	100,1	13,1	23,0%
VW-Gruppe	1.039,5	-21,0	35,6%	81,1	8,1	36,1%	160,4	13,0	36,8%
Mercedes	281,2	-0,5	9,6%	17,9	11,1	8,0%	34,8	14,3	8,0%
smart	29,1	-14,5	1,0%	2,0	24,4	0,9%	4,3	47,2	1,0%
Daimler	310,3	-2,0	10,6%	19,9	12,2	8,9%	39,1	17,2	9,0%
BMW-Gruppe	266,7	3,4	9,1%	18,9	20,8	8,4%	37,2	25,8	8,5%
Ford	198,2	-31,8	6,8%	15,9	10,4	7,1%	31,1	15,6	7,1%
Opel	233,5	-31,0	8,0%	17,9	19,8	8,0%	33,0	18,6	7,6%
Deutsche Marken	2.048,2	-18,7	70,2%	153,7	11,6	68,5%	300,7	15,8	69,1%
Französische Marken	306,2	-33,1	10,5%	23,0	13,4	10,2%	47,1	6,0	10,8%
Toyota, Lexus	78,7	-43,2	2,7%	6,4	38,0	2,9%	12,2	35,6	2,8%
Japanische Marken	287,2	-31,5	9,8%	24,6	29,5	11,0%	46,5	21,9	10,7%
Koreanische Marken	110,9	-24,4	3,8%	10,2	37,4	4,5%	16,9	27,8	3,9%
Italienische Marken	88,3	-50,8	3,0%	6,2	8,8	2,8%	12,0	3,8	2,8%
Importeure insgesamt	868,0	-32,6	29,8%	70,7	23,9	31,5%	134,7	15,7	30,9%
Markt insgesamt	2.916,3	-23,4	100,0%	224,4	15,2	100,0%	435,5	15,8	100,0%

Quelle: KBA

Monatliche Absatzentwicklung von Personenkraftwagen nach Herstellern auf dem deutschen Markt (1).



Monatliche Absatzentwicklung von Personenkraftwagen nach Herstellern auf dem deutschen Markt (2).



Quelle: KBA

AutoValue GmbH
www.autovalue.de

AUTOVALUE