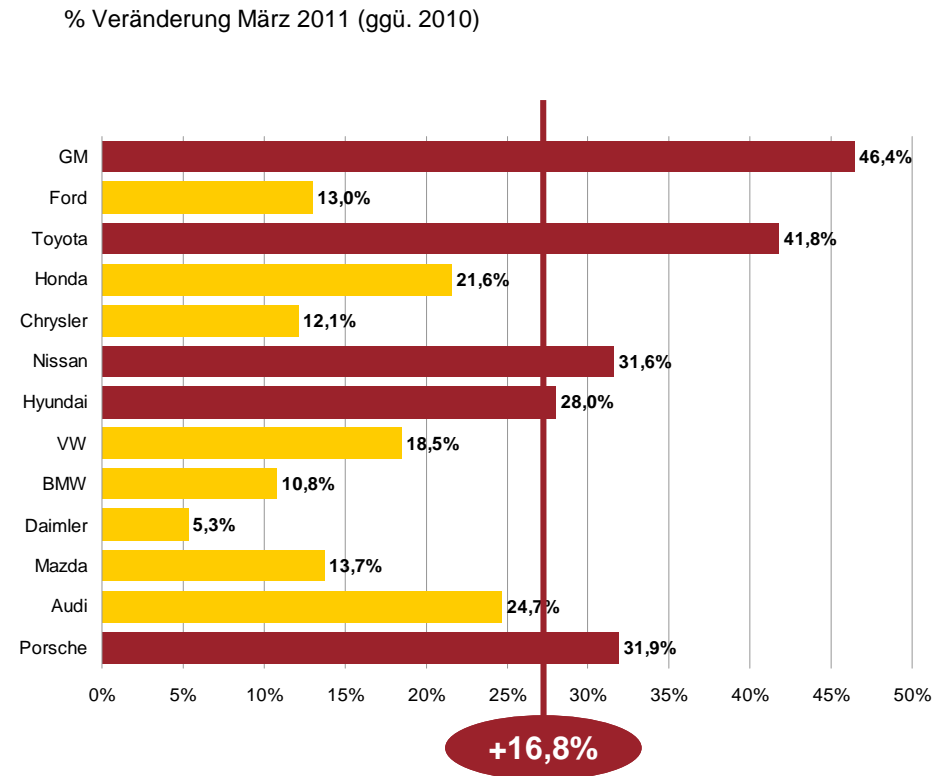


Monatsbericht Januar – März 2011

Prof. Dr. Bernd Gottschalk
Geschäftsführender Gesellschafter
AutoValue GmbH

US-Markt steht weiter im Zeichen des Wachstums – Light Trucks weisen weiterhin eine höhere Dynamik auf als Passenger Cars.

	1. Quartal 10	1. Quartal 11	±%
GM	475.320	592.546	24,7%
Ford	422.609	486.886	15,2%
Toyota	385.686	433.924	12,5%
Honda	256.412	307.978	20,1%
Nissan	228.229	285.358	25,0%
Chrysler	233.103	285.319	22,4%
Hyundai	111.509	142.620	27,9%
VW	58.283	67.038	15,0%
BMW	55.051	64.957	18,0%
Mazda	55.941	64.559	15,4%
Daimler	52.054	57.295	10,1%
Audi	21.315	25.383	19,1%
Porsche	5.222	7.007	34,2%
übrige	177.850	227.762	28,1%
<i>Detroit Three</i>	<i>1.131.032</i>	<i>1.364.751</i>	<i>20,7%</i>
<i>Deutsche</i>	<i>191.925</i>	<i>221.680</i>	<i>15,5%</i>
Total	2.538.584	3.048.632	20,1%

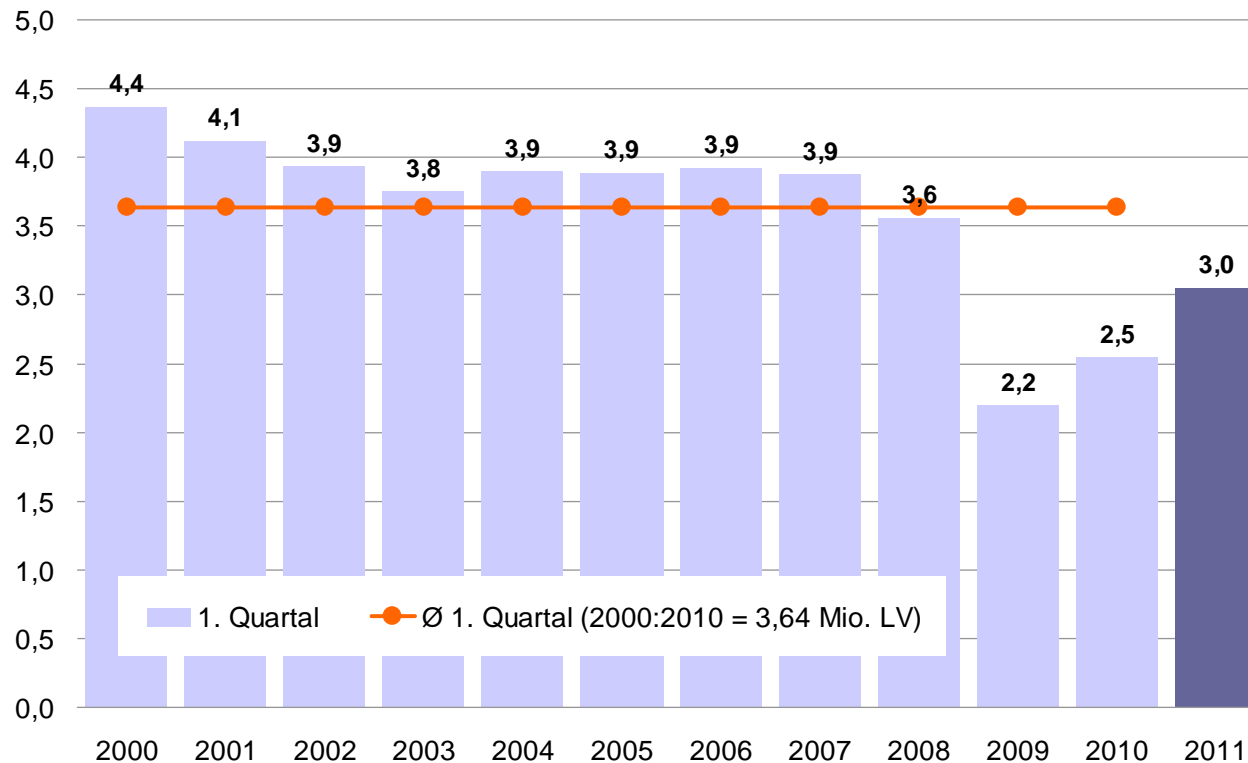


Sales Januar - März 2011:
Passenger Cars: 1,5 Mio. (+17%)
Light Trucks: 1,5 Mio. (+23%)
Total: 3,0 Mio. (+20%)

Quelle: Ward's

Seit der Finanzkrise wächst der US-Markt wieder, liegt aber immer noch deutlich unter dem Verkaufsvolumen der Vorjahre.

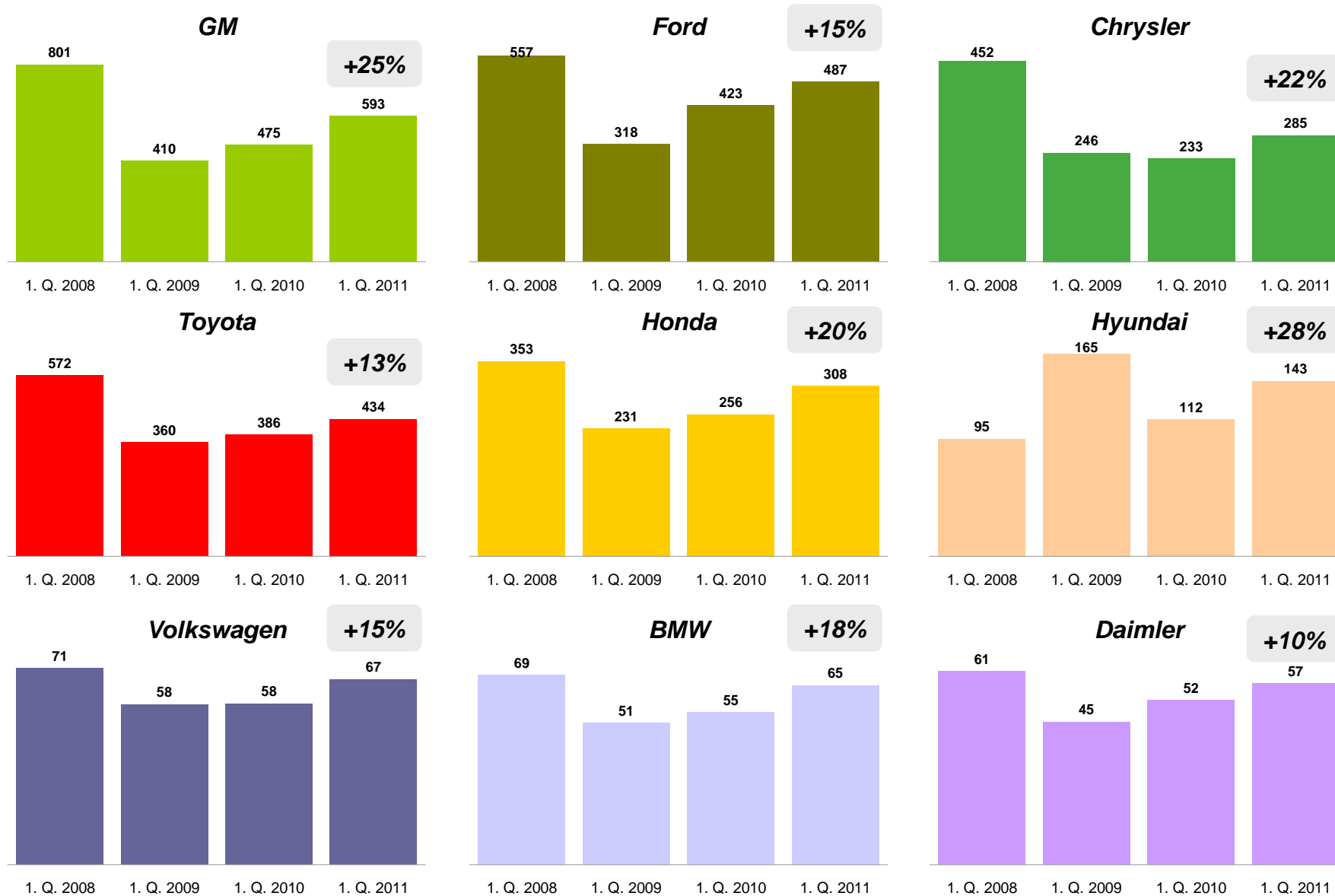
Neuzulassungen von Light Vehicles in Mio. Einheiten



- Der US-Markt setzt auch im März 2011 seinen Wachstumspfad weiter fort.
- Seit Dezember 2009 stiegen die Verkäufe von Light Vehicles von Monat zu Monat (Ausnahme August 2010).
- Mit 3,0 Mio. verkauften Light Vehicles im 1. Quartal 2011 liegen die Absatzzahlen jedoch noch weiterhin unter dem langfristigen Durchschnitt (3,64 Mio.).

Quelle: Ward's

Monatliche Absatzentwicklung von Light Vehicles nach Herstellern auf dem U.S.-amerikanischen Markt. (in Tsd. Einheiten)



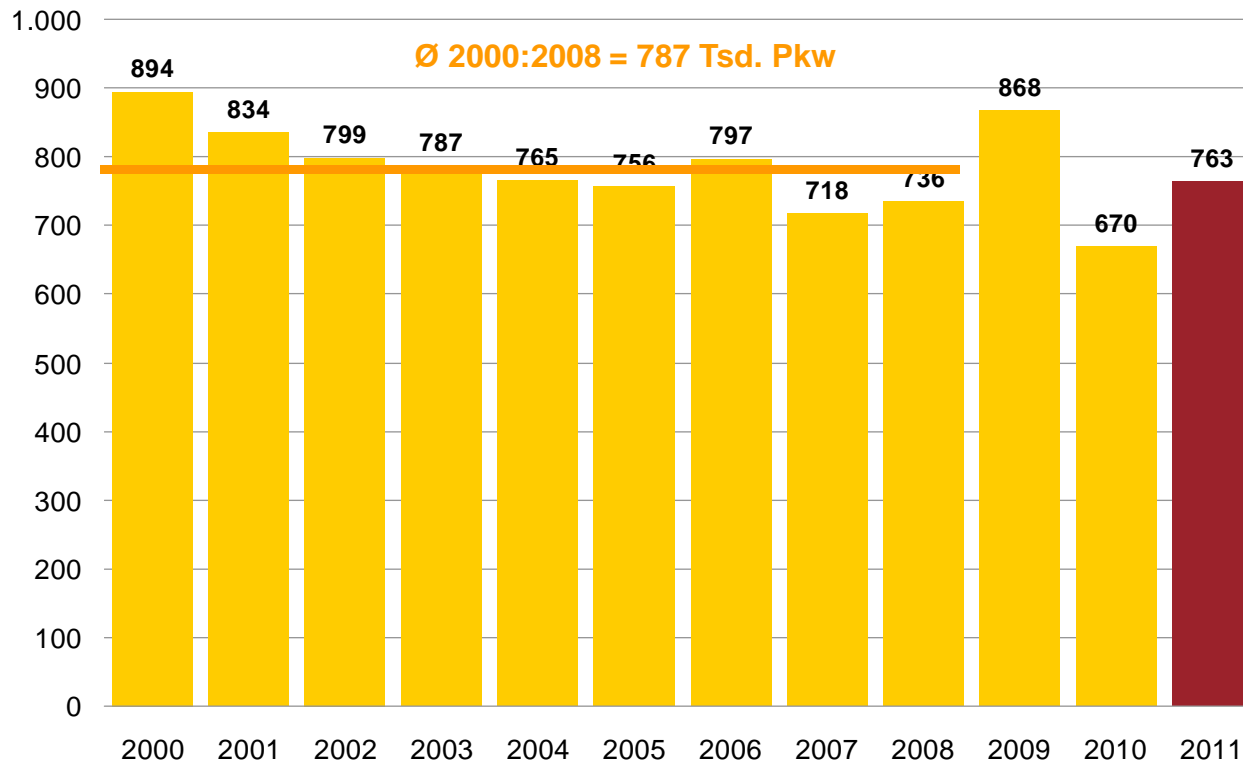
Deutschland: Export und Produktion weiter auf Wachstumskurs – Inlandsmarkt wieder im Plus.

<i>Personenkraftwagen</i>	2009		2010		1. Quartal 2011		2011**	
	in Mio.	+/- %	in Mio.	+/- %	in Mio.	+/- %	in Mio.	+/- %
Neuzulassungen	3,81	23	2,92	-23	0,76	14	3,20	10
davon deutsche Marken	2,52	16	2,05	-19	0,53	13	2,23	9
Export	3,43	-17	4,24	23,7	1,16	11	4,45	5
Produktion	4,96	-10	5,55	11,8	1,49	8	5,82	5

Quelle: KBA, VDA
 ** Prognose AutoValue, VDA

Deutschland: Die Pkw-Neuzulassungen liegen im 1. Quartal 2011 nur 3% unter dem Durchschnitt der Jahre 2000 bis 2008.

Pkw-Neuzulassungen in Mio. Einheiten (je 1. Quartal)

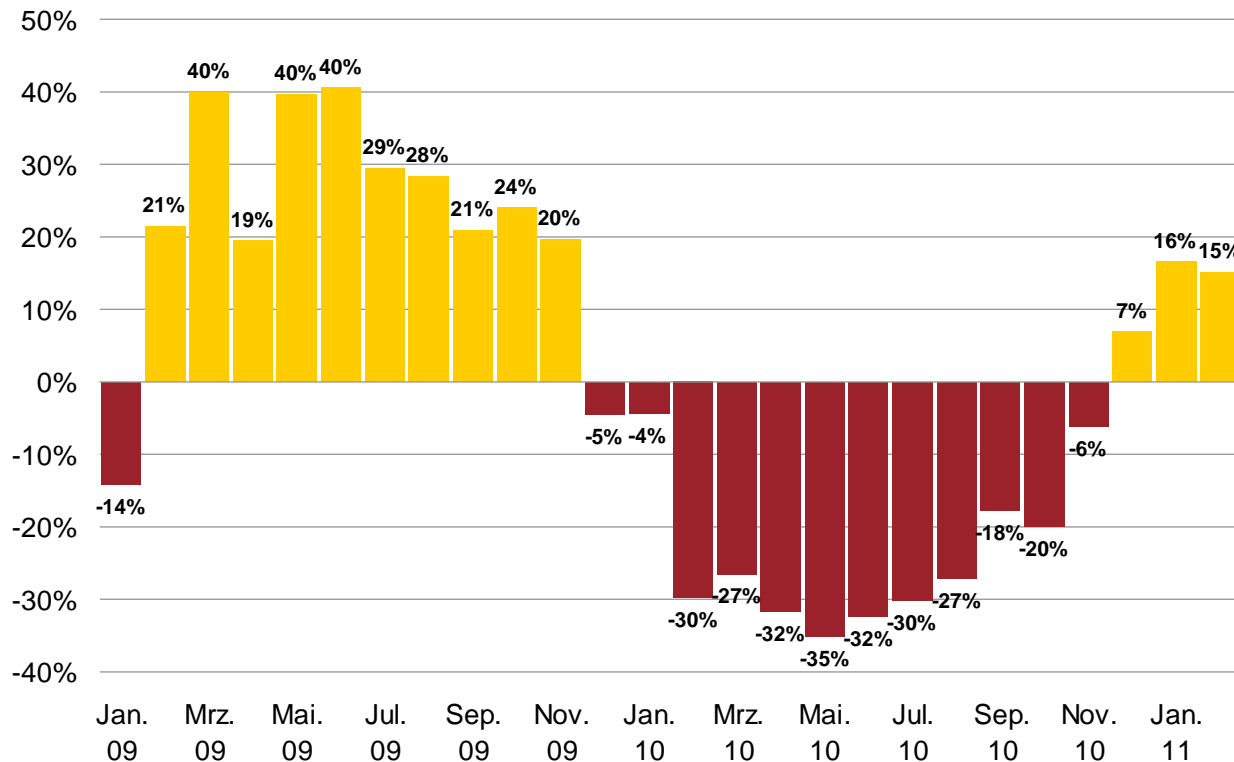


- Im 1. Quartal 2011 wurden in Deutschland 763 Tsd. Pkws neu zugelassen, das waren 14% mehr als ein Jahr zuvor.
- Die größeren Fahrzeuge waren besonders gefragt (u.a. Geländewagen: +51%, Oberklasse: +45%), während die Kompaktklasse auf Vorjahresniveau lag und das Kleinwagensegment um 14% zurückging.

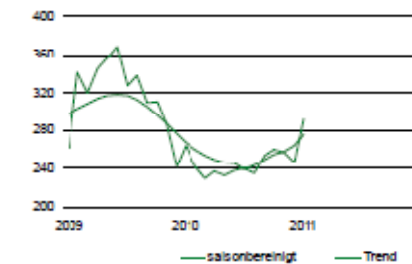
Quelle: KBA

Die Pkw-Neuzulassungen sind im dritten Monat in Folge gestiegen. Die Dynamik in den Auftragseingängen wird sich in den nächsten Monaten entsprechend in den Neuzulassungszahlen niederschlagen.

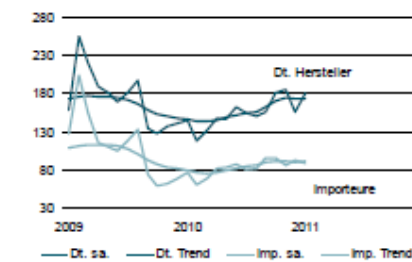
% Pkw-Neuzulassungen



Deutschland: Pkw-Neuzulassungen
In 1.000



Inlandsorder
In 1.000



Inlandsorder
1. Quartal 2011: +1/4

Quelle: KBA

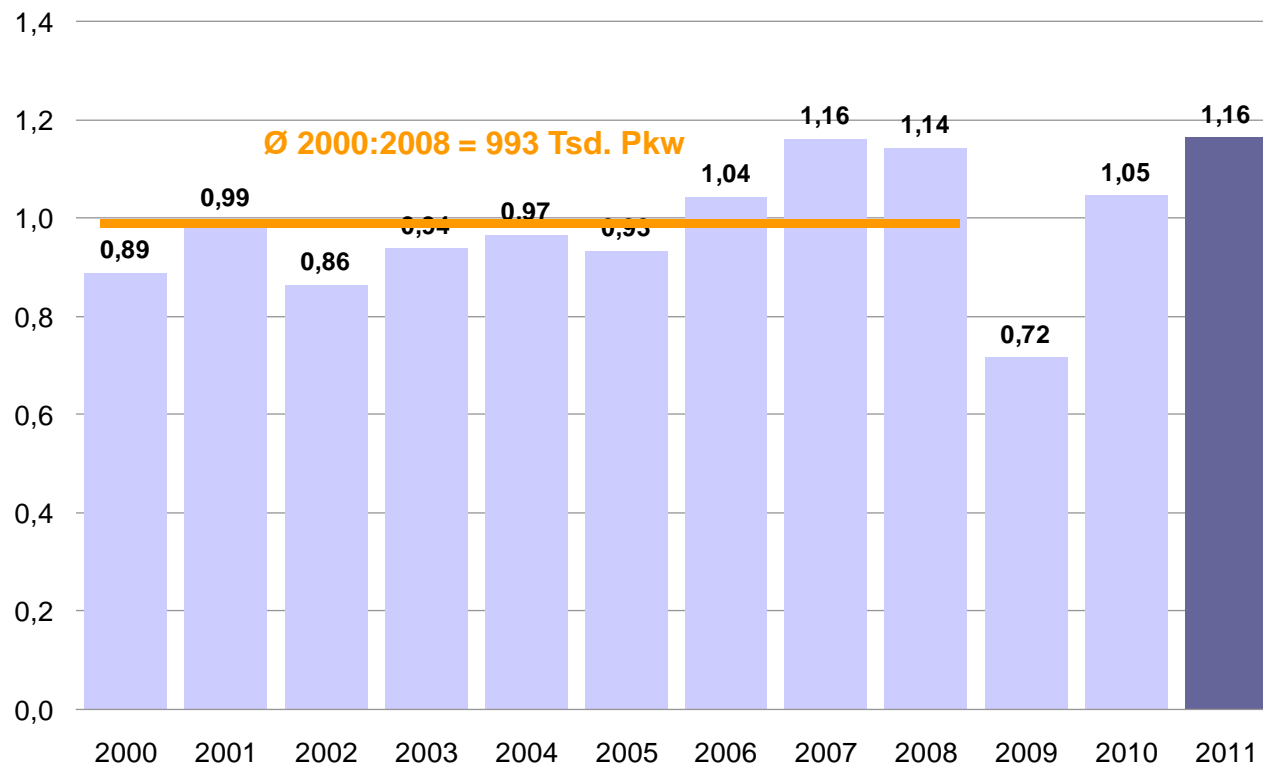
**Der deutsche PKW-Markt wächst zu Beginn 2011 zweistellig.
Nahezu alle großen Hersteller profitieren von der steigenden Nachfrage.
Importmarken legten im März stärker zu als der Markt insgesamt.**

	Januar - Dezember 2010			März 2011			Januar - März 2011		
	in Tsd.	+/- %	Marktanteil	in Tsd.	+/- %	Marktanteil	in Tsd.	+/- %	Marktanteil
Audi	226,9	-3,4	7,8%	25,1	9,2	7,7%	56,5	11,9	7,4%
Porsche	16,3	6,0	0,6%	1,7	19,6	0,5%	4,1	39,7	0,5%
Seat	50,4	-27,3	1,7%	6,1	28,9	1,9%	14,1	23,7	1,8%
Skoda	132,2	-30,7	4,5%	17,6	15,8	5,4%	36,2	9,5	4,7%
VW	613,8	-23,8	21,0%	66,5	1,3	20,3%	166,6	8,1	21,8%
VW-Gruppe	1.039,5	-21,0	35,6%	117,0	6,4	35,7%	277,5	10,1	36,3%
Mercedes	281,2	-0,5	9,6%	27,2	6,0	8,3%	62,1	10,5	8,1%
smart	29,1	-14,5	1,0%	3,3	23,2	1,0%	7,6	35,7	1,0%
Daimler	310,3	-2,0	10,6%	30,6	7,6	9,3%	69,7	12,8	9,1%
BMW-Gruppe	266,7	3,4	9,1%	27,8	2,6	8,5%	64,9	14,7	8,5%
Ford	198,2	-31,8	6,8%	24,7	22,7	7,5%	55,8	18,6	7,3%
Opel	233,5	-31,0	8,0%	27,0	15,8	8,2%	60,0	17,4	7,9%
Deutsche Marken	2.048,2	-18,7	70,2%	227,0	8,7	69,2%	527,8	12,7	69,1%
Französische Marken	306,2	-33,1	10,5%	30,2	14,1	9,2%	77,3	9,0	10,1%
Toyota, Lexus	78,7	-43,2	2,7%	10,9	38,4	3,3%	23,1	36,9	3,0%
Japanische Marken	287,2	-31,5	9,8%	40,5	29,8	12,4%	87,0	25,5	11,4%
Koreanische Marken	110,9	-24,4	3,8%	12,8	12,2	3,9%	29,6	20,6	3,9%
Italienische Marken	88,3	-50,8	3,0%	9,3	9,6	2,8%	21,3	6,3	2,8%
Importeure insgesamt	868,0	-32,6	29,8%	100,9	18,0	30,8%	235,6	16,7	30,9%
Markt insgesamt	2.916,3	-23,4	100,0%	327,9	11,4	100,0%	763,4	13,9	100,0%

Quelle: KBA

Deutschland: Die Pkw-Exporte liegen im 1. Quartal 2011 auf dem bisherigen Rekordvolumen aus dem Jahr 2007.

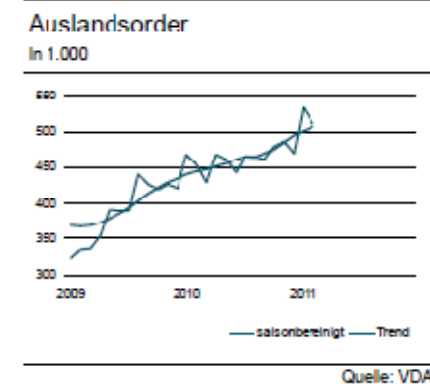
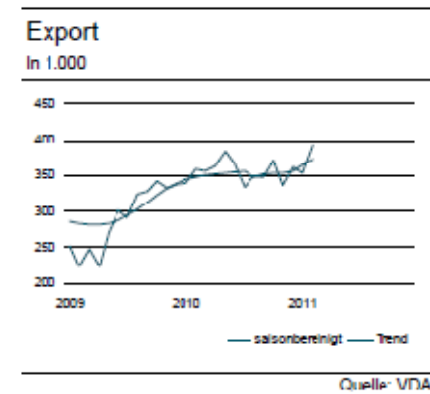
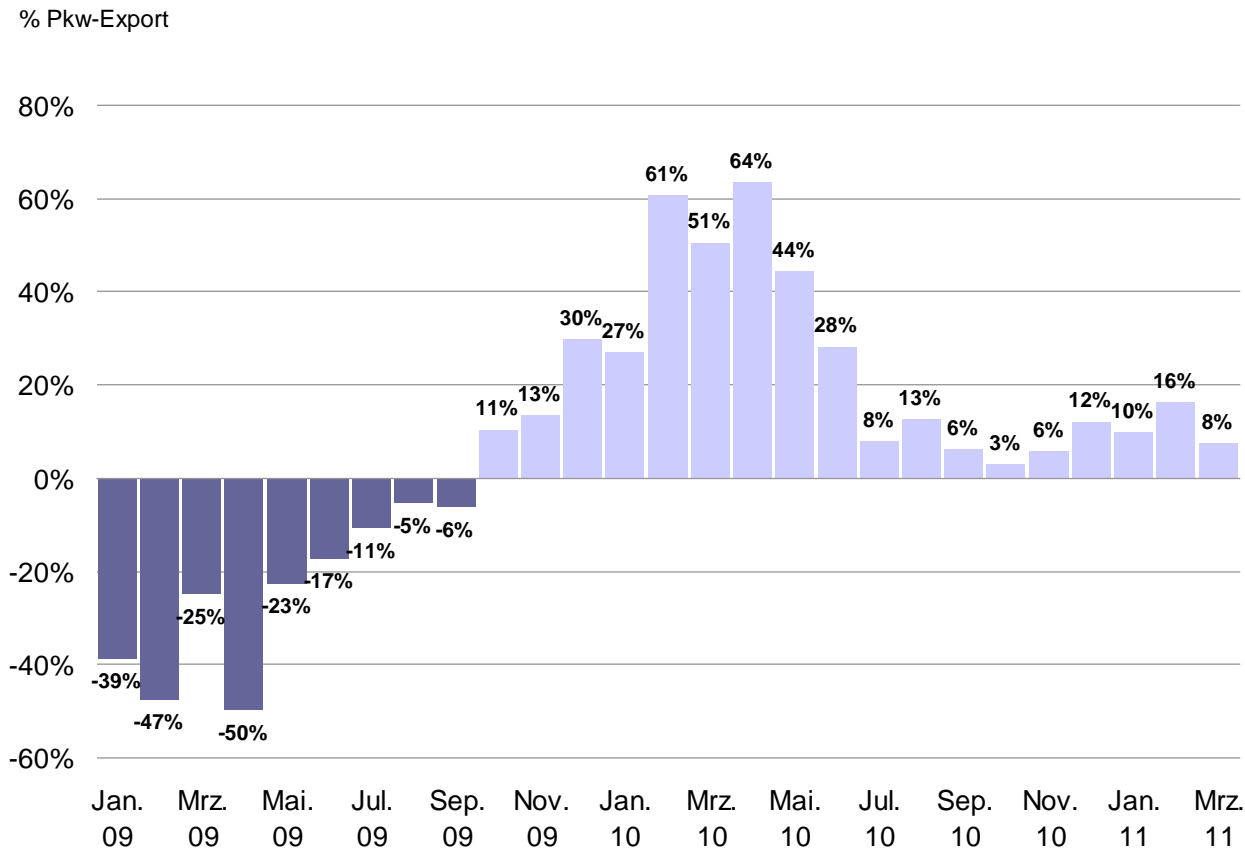
Pkw-Export in Mio. Einheiten (je 1. Quartal)



- Dank der positiven Entwicklung der Weltmärkte konnten die deutschen Hersteller im 1. Quartal 2011 ihre Exporte um 11% steigern.
- In den ersten beiden Monaten 2011 waren die wichtigsten Exportländer:
 1. Großbritannien mit 126.000 Pkw (+12%)
 2. USA mit 85.500 Einheiten (+40%)
 3. China mit 80.200 Pkw (+13%).

Quelle: VDA

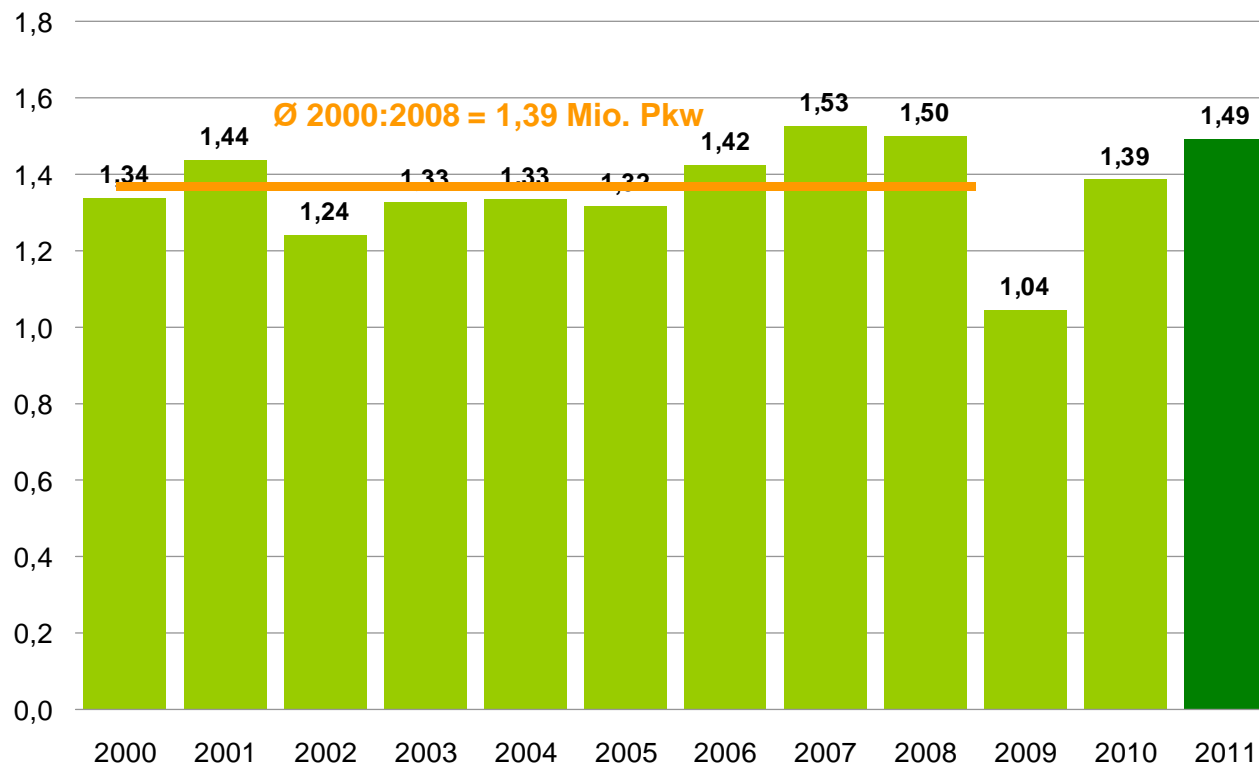
**Seit 1 ½ Jahren steigt der Pkw-Export von Monat zu Monat.
Die hohe Nachfrage aus dem Ausland deutet auf eine Fortsetzung
dieser positiven Entwicklung hin.**



Quelle: VDA

Deutschland: Die Pkw-Produktion liegt im 1. Quartal 2011 etwa auf dem Niveau von 2008 und 8% über dem Quartalsdurchschnitt der Jahre 2000 bis 2008.

Pkw-Produktion in Mio. Einheiten (je 1. Quartal)

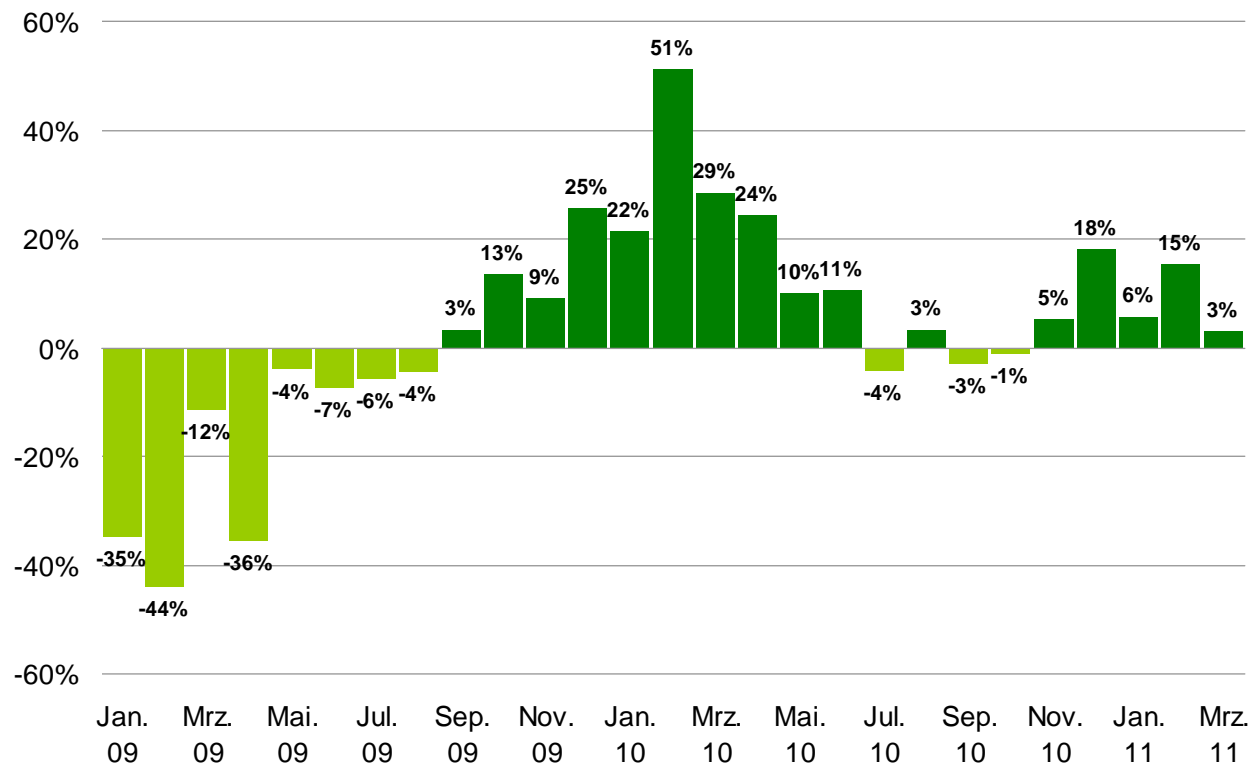


- Die inländischen Produktionsstandorte profitieren sowohl von einer gestiegenen Nachfrage aus dem Inland, als auch aus dem Ausland.
- In den ersten drei Monaten 2011 wurden in Deutschland 1,5 Mio. Pkws hergestellt. Das waren 8% mehr als vor einem Jahr.

Quelle: VDA

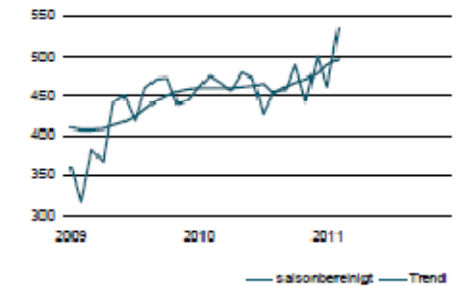
In Deutschland wurde im März 2011 im fünften Mal in Folge die Pkw-Produktion gegenüber dem entsprechenden Vorjahr gesteigert.

% Pkw-Produktion



Inlandsproduktion

In 1.000



Quelle: VDA

- In den ersten beiden Monaten 2011 konnte die Produktion insbesondere in den höheren Segmenten ausgebaut werden: Oberklasse (+49%), Geländewagen (+45%), Großraum-Vans (+46%).

Quelle: VDA

Die positive Nutzfahrzeugkonjunktur hält an und entwickelt sich weltweit erfreulich.

Nutzfahrzeuge	2009		2010		Jan.-Feb. 2011		2011*	
	in Tsd.	+/- %	in Tsd.	+/- %	in Tsd.	+/- %	in Tsd.	+/- %
Deutschland	242	-28	282	17	46	40	306	8
bis 6 t	175	-24	203	16	32	33	215	6
über 6 t	61	-38	74	21	13	67	85	15
Westeuropa	1.563	-30	1.723	10	283	18	1.833	6
bis 6 t	1.328	-28	1.484	12	240	15	1.557	5
über 6 t	200	-41	206	3	38	50	243	18
USA	200	-33	218	9	37	21	280	29
Medium Trucks	105	-36	111	5	18	15	135	22
Heavy Trucks	95	-29	107	13	19	28	145	35
NAFTA	246	-37	277	13	46	22	350	26
Medium Trucks	127	-38	134	6	21	14	160	19
Heavy Trucks	119	-36	143	20	24	30	190	33
Brasilien	132	-14	186	41	30	42	174	-7
Medium Trucks	44	-9	56	27	24	42	53	-5
Heavy Trucks	66	-16	102	54	8	33	92	-10
China	5.264	44	6.796	29	1.121	2	6.900	2
über 6 t	894	20	1.289	44	200	7	1.320	2

Quelle: VDA
* Prognose VDA

In Deutschland setzt sich der Aufwärtstrend auf dem Nutzfahrzeugmarkt weiter fort.

Neuzulassungen	2009		2010		1. Quartal 2011	
	in Tsd.	+/- %	in Tsd.	+/- %	in Tsd.	+/- %
Nfz insgesamt	242	-28	282	17	76,4	31
Nfz bis 6 t	175	-24	203	16	53,9	24
Nfz bis 2 t	19	-25	19	-3	4,5	-8
Nfz über 2 bis 3,5 t	150	-24	178	18	47,8	29
Nfz über 3,5 bis 6 t	6	-22	7	12	1,6	2
Nfz über 6 t	61	-38	74	20	21,5	57
Nfz 6 bis 16 t	21	-31	25	18	7,0	51
Nfz über 16 t	40	-41	49	21	14,6	59
Busse	6	-5	5	-7	1,0	-5

Quelle: VDA

AutoValue GmbH
www.autovalue.de

AUTOVALUE