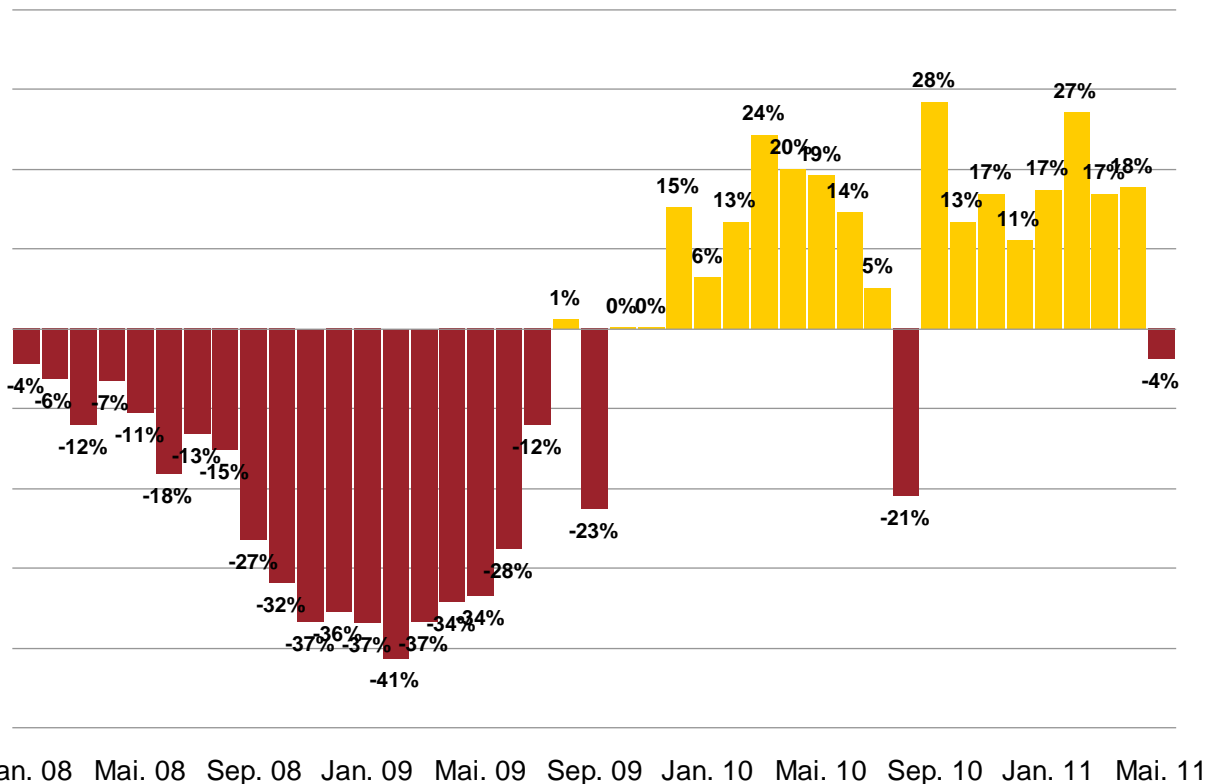


Monatsbericht Januar – Mai 2011

Prof. Dr. Bernd Gottschalk
Geschäftsführender Gesellschafter
AutoValue GmbH

Der US-amerikanische LV-Markt hat sich im Mai 2011 erstmals seit acht Monaten abgeschwächt.

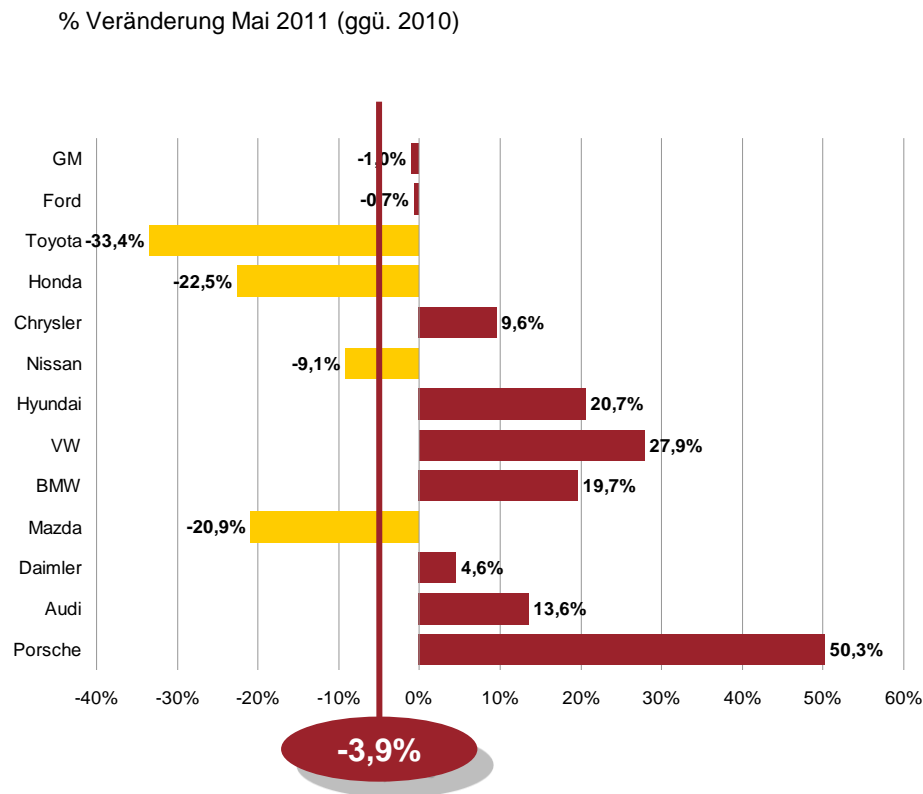
% Neuzulassungen von Light Vehicles



- Im Mai 2011 hat sich der US-Markt erstmals seit acht Monaten abgeschwächt.
- Gestiegene Spritpreise, aber auch eine geringere Anzahl an Arbeitstagen könnten sich negativ auf die Verkaufszahlen ausgewirkt haben.
- In den ersten fünf Monaten dieses Jahres legte der US-Markt um 14% auf 5,26 Mio. Light Vehicles zu.
- Mit +15% wuchsen die Light Trucks noch leicht stärker als die PKWs mit +13%.
- Die deutschen Hersteller setzten bis einschließlich Mai 16% mehr Fahrzeuge ab und steigerten ihren Marktanteil damit auf 7,6%. Quelle: Ward's

Die deutschen Hersteller steigerten im Mai 2011 ihren US-Absatz um 18 Prozent, während der Markt insgesamt um 4 Prozent zurückging.

	Jan.-Mai 10	Jan.-Mai 11	±%
GM	882.385	1.046.276	18,6%
Ford	773.967	861.990	11,4%
Toyota	705.938	701.851	-0,6%
Honda	487.282	523.550	7,4%
Chrysler	433.322	516.865	19,3%
Nissan	375.762	433.032	15,2%
Hyundai	204.577	263.588	28,8%
VW	104.961	125.680	19,7%
BMW	98.254	116.656	18,7%
Mazda	97.481	103.072	5,7%
Daimler	90.878	97.719	7,5%
Audi	39.839	45.858	15,1%
Porsche	8.843	12.996	47,0%
übrige	316.223	411.866	30,2%
<i>Detroit Three</i>	2.089.674	2.425.131	16,1%
<i>Deutsche</i>	342.775	398.909	16,4%
Total	4.619.712	5.260.999	13,9%



Sales Januar - Mai 2011:
Passenger Cars: 2,64 Mio. (+13%)
Light Trucks: 2,62 Mio. (+15%)
Total: 5,26 Mio. (+14%)

Quelle: Ward's

Deutschland: Export und Produktion sind weiter auf Wachstumskurs. Allerdings ist im zweiten Halbjahr mit geringeren Wachstumsraten zu rechnen.

<i>Personenkraftwagen</i>	2009		2010		Jan. - Mai 2011		Mai 2011	
	in Mio.	+/- %	in Mio.	+/- %	in Mio.	+/- %	in Mio.	+/- %
Neuzulassungen	3,81	23	2,92	-23	1,33	13	0,30	22
davon deutsche Marken	2,52	16	2,05	-19	0,93	13	0,22	24
Export	3,43	-17	4,24	23,7	1,95	11	0,42	16
Produktion	4,96	-10	5,55	11,8	2,53	9	0,56	20

Bei einer angenommenen Prognose für das Gesamtjahr 2011 von ...

2011**

in Mio.	+/- %
3,20	10
2,23	9
4,45	5
5,82	5

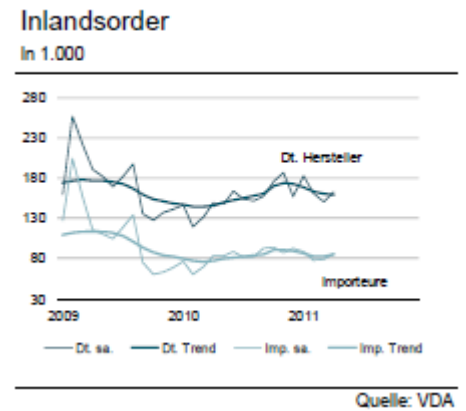
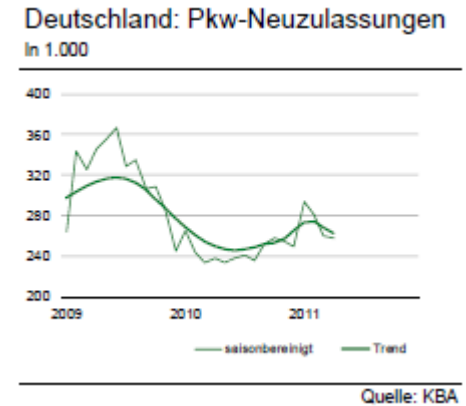
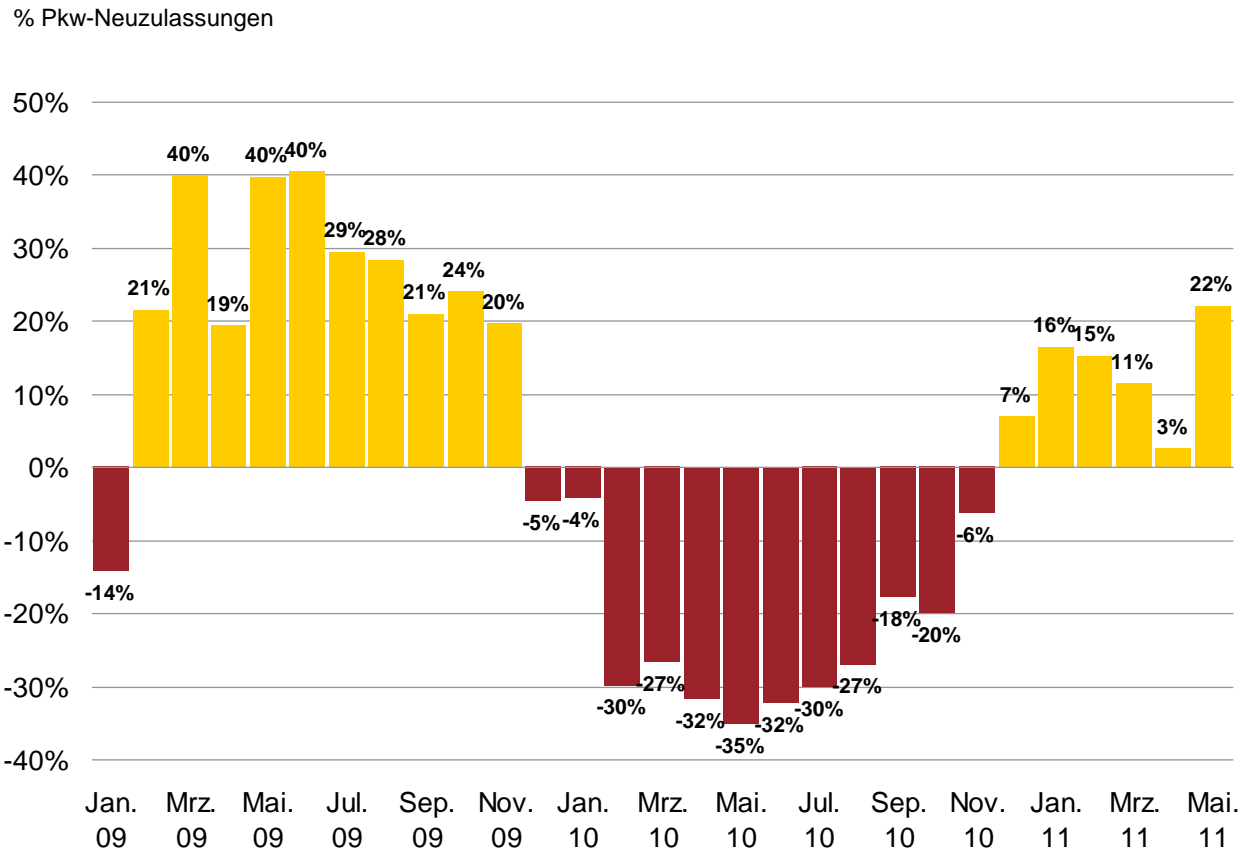
... dürften im „Rest“ des Jahres die Zuwachsraten niedriger ausfallen:

Juni - Dez. 2011

in Mio.	+/- %
1,87	7
1,30	6
2,50	1
3,29	2

Quelle: KBA, VDA
** Prognose AutoValue, VDA

Die Pkw-Neuzulassungen in Deutschland sind im sechsten Monat in Folge gestiegen. Im Mai 2011 wurde der höchste Zuwachs seit Ende der Umweltprämie erzielt.

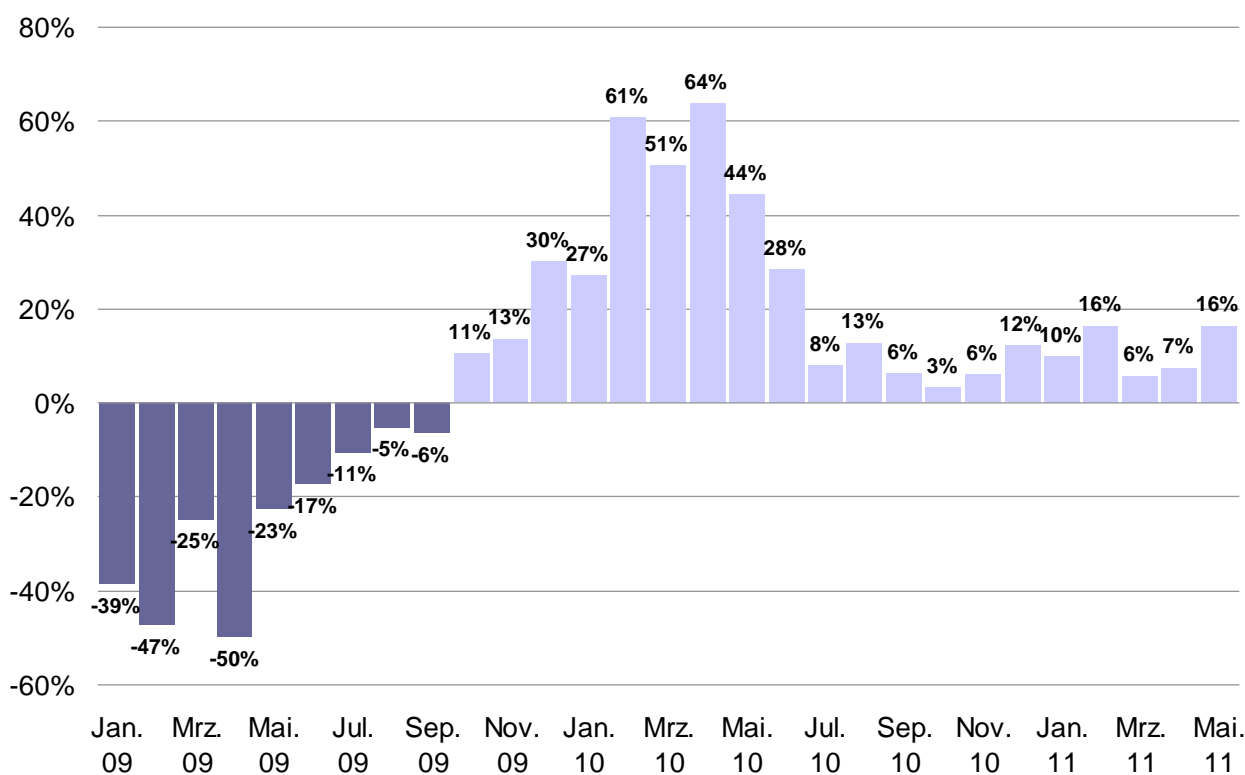


Inlandsorder
 Mai 2011: +18%
 Januar – Mai 2011: +19%

Quelle: KBA

Seit über 1½ Jahren steigt der deutsche Pkw-Export von Monat zu Monat. Die hohe Auslandsnachfrage deutet auf eine Fortsetzung dieser positiven Entwicklung hin, wenn auch mit geringeren Wachstumsraten.

% Pkw-Export



Export

In 1.000



Quelle: VDA

Auslandsorder

In 1.000



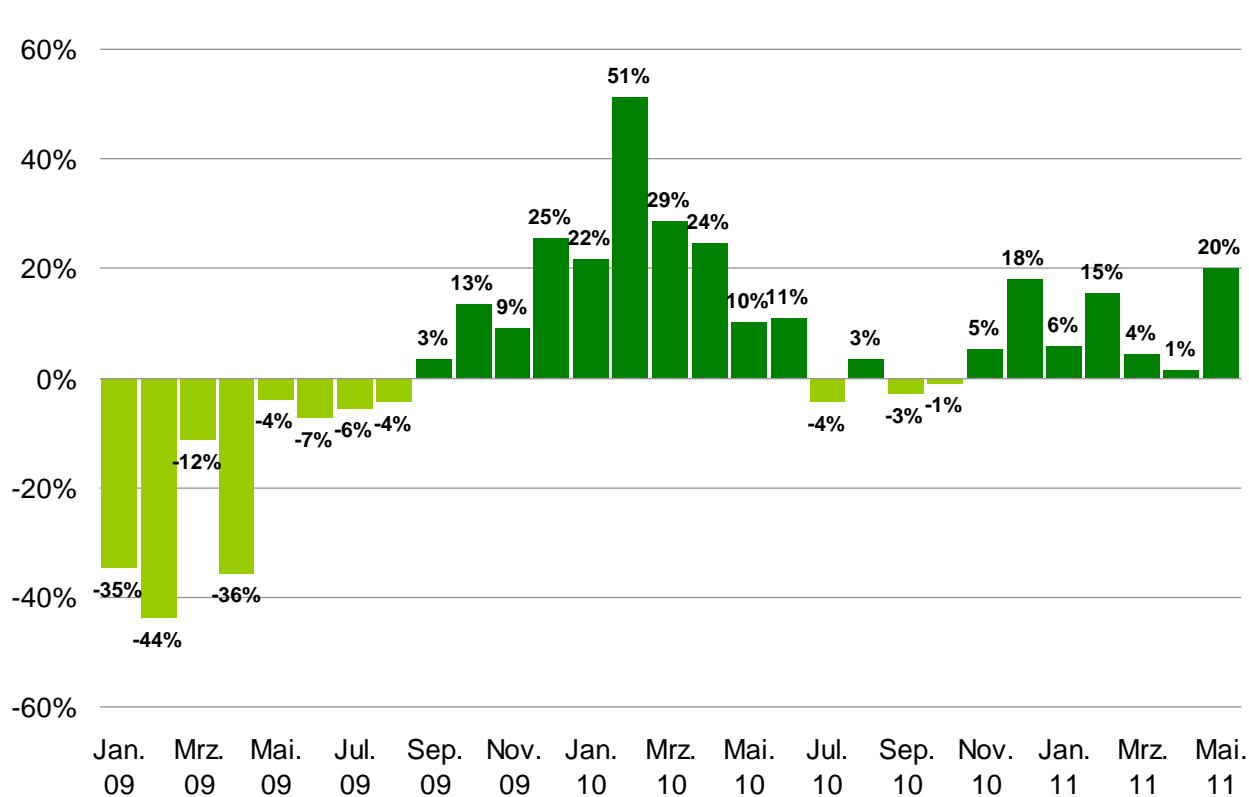
Quelle: VDA

Auslandsorder
Mai 2011: +13%

Quelle: VDA

In Deutschland wurde im Mai 2011 im siebten Mal in Folge die Pkw-Produktion gegenüber dem entsprechenden Vorjahresmonat gesteigert.

% Pkw-Produktion



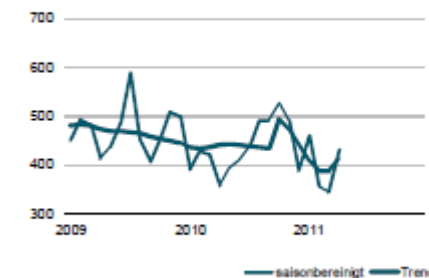
Inlandsproduktion

In 1.000



Auslandsproduktion

In 1.000



Quelle: VDA

Die weltweite Nutzfahrzeugkonjunktur ist weiter im Aufwärtstrend und entwickelt sich erfreulich positiv.

Nutzfahrzeuge	2009		2010		Jan. - April 2011		2011*	
	in Tsd.	+/- %	in Tsd.	+/- %	in Tsd.	+/- %	in Tsd.	+/- %
Deutschland	242	-28	282	17	103	25	306	8
bis 6 t	175	-24	203	16	72	18	215	6
über 6 t	61	-38	74	21	29	50	85	15
Westeuropa	1.563	-30	1.723	10	639	12	1.837	7
bis 6 t	1.328	-28	1.484	12	542	9	1.562	5
über 6 t	200	-41	206	3	87	45	258	25
USA	200	-33	218	9	86	26	280	29
Medium Trucks	105	-36	111	5	42	18	130	18
Heavy Trucks	95	-29	107	13	44	36	150	40
NAFTA	246	-37	277	13	106	26	340	23
Medium Trucks	127	-38	134	6	49	17	150	12
Heavy Trucks	119	-36	143	20	57	35	190	33
Brasilien	132	-14	186	41	64	19	174	-7
Medium Trucks	44	-9	56	27	16	6	53	-5
Heavy Trucks	66	-16	102	54	35	23	94	-8
China	5.264	44	6.796	29	2.445	-2	6.900	2
über 6 t	894	20	1.289	44	501	3	1.320	2

Quelle: VDA
* Prognose VDA

In Deutschland setzt sich der Aufwärtstrend auf dem Nutzfahrzeugmarkt weiter fort. Der Absatz von Schwer-LKW steigt überproportional.

<i>Neuzulassungen</i>	2009		2010		Jan. - Mai 2011	
	in Tsd.	+/- %	in Tsd.	+/- %	in Tsd.	+/- %
Nfz insgesamt	242	-28	282	17	133,9	28
Nfz bis 6 t	175	-24	203	16	94,1	22
Nfz bis 2 t	19	-25	19	-3	7,8	-6
Nfz über 2 bis 3,5 t	150	-24	178	18	83,6	26
Nfz über 3,5 bis 6 t	6	-22	7	12	2,7	7
Nfz über 6 t	61	-38	74	20	37,8	49
Nfz 6 bis 16 t	21	-31	25	18	12,1	45
Nfz über 16 t	40	-41	49	21	25,7	51
Busse	6	-5	5	-7	2,0	7

Quelle: VDA

AutoValue GmbH
www.autovalue.de

