

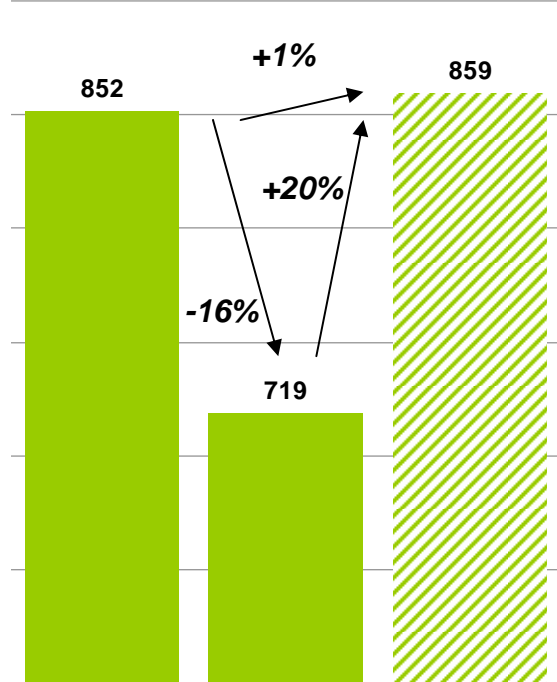
# Monatsbericht Januar – November 2009

Prof. Dr. Bernd Gottschalk  
Geschäftsführender Gesellschafter  
AutoValue GmbH

# Die voraussichtliche Entwicklung der Pkw-Neuzulassungen des 4. Quartals 2009 gegenüber dem durchschnittlichen 4. Quartal vor und während der Krise.

## Pkw-Neuzulassungen in Deutschland

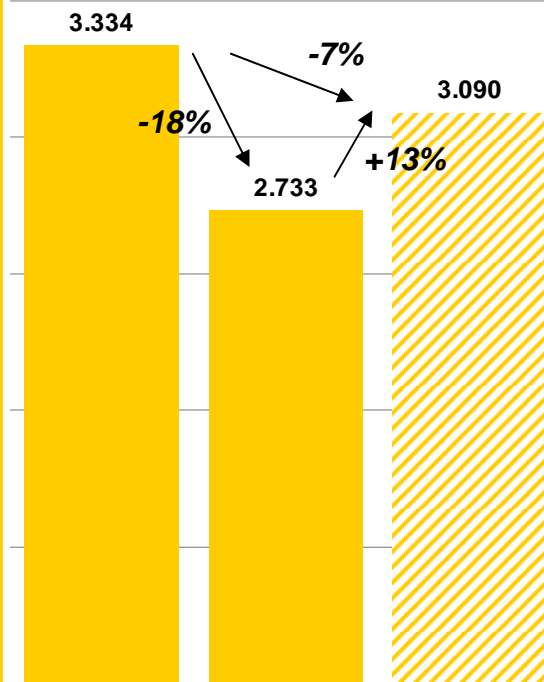
(in 1.000 Einheiten, \*AutoValue)



Ø 4. Quartal 2005:2007	4. Quartal 2008	4. Quartal 2009*
= 3,3 Mio.	= 3,1 Mio. (-7%)	= 3,85 Mio. (+25%)

## Pkw-Neuzulassungen in Westeuropa

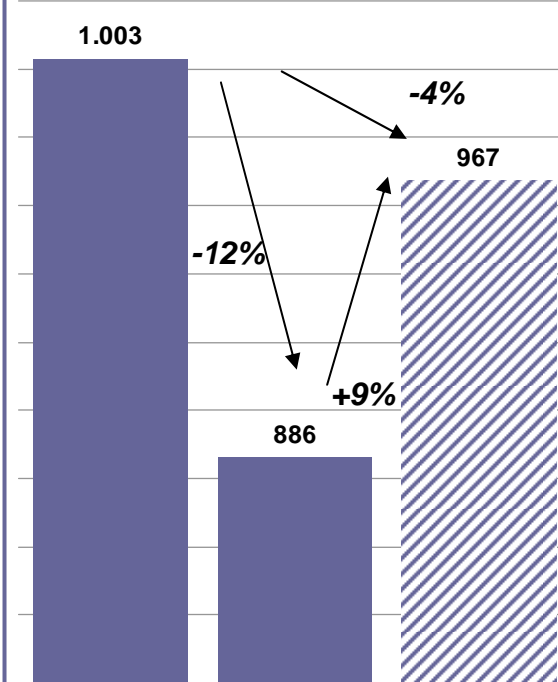
(in 1.000 Einheiten, \*\*VDA)



Ø 4. Quartal 2005:2007	4. Quartal 2008	4. Quartal 2009**
= 14,7 Mio.	= 13,6 Mio. (-8%)	= 13,4 Mio. (-1%)

## Pkw-Exporte aus Deutschland

(in 1.000 Einheiten, \*\*VDA)



Ø 4. Quartal 2005:2007	4. Quartal 2008	4. Quartal 2009**
= 4,0 Mio.	= 4,1 Mio. (+3%)	= 3,36 Mio. (-19%)

# Die Umweltprämie greift massiv in die Marktstrukturen ein: Gewinner sind Importeure, Kleinwagen, Private und Otto-Pkw

	Januar - Dezember 2008			November			Januar - November 2009		
	in Tsd.	+/- %	Marktanteil	in Tsd.	+/- %	Marktanteil	in Tsd.	+/- %	Marktanteil
Audi	251,4	0,8	8,1%	22,6	1,3	8,1%	219,1	-4,9	6,1%
Seat	49,3	-6,7	1,6%	4,7	32,8	1,7%	66,8	46,0	1,9%
Skoda	121,3	2,2	3,9%	10,8	29,6	3,9%	182,4	64,8	5,1%
VW	615,2	1,1	19,9%	64,2	35,2	23,0%	758,9	33,8	21,1%
<b>VW-Gruppe</b>	<b>1.037,2</b>	<b>0,7</b>	<b>33,6%</b>	<b>102,3</b>	<b>25,3</b>	<b>36,6%</b>	<b>1.227,3</b>	<b>28,6</b>	<b>34,2%</b>
Mercedes	328,0	0,1	10,6%	26,6	4,2	9,5%	263,8	-14,8	7,3%
smart	33,8	5,7	1,1%	2,8	15,4	1,0%	31,6	0,8	0,9%
<b>Daimler</b>	<b>361,8</b>	<b>0,6</b>	<b>11,7%</b>	<b>29,5</b>	<b>5,2</b>	<b>10,5%</b>	<b>295,5</b>	<b>-13,4</b>	<b>8,7%</b>
<b>BMW-Gruppe</b>	<b>284,8</b>	<b>-0,1</b>	<b>9,2%</b>	<b>19,4</b>	<b>-7,0</b>	<b>6,9%</b>	<b>237,9</b>	<b>-9,4</b>	<b>6,6%</b>
Ford	217,3	1,6	7,0%	19,7	7,8	7,0%	272,4	35,8	7,6%
Opel	258,3	-9,5	8,4%	22,9	41,1	8,2%	321,6	34,9	9,0%
Porsche	16,2	-8,2	0,5%	1,0	12,3	0,4%	14,3	-7,8	0,4%
<b>Deutsche Marken</b>	<b>2.175,6</b>	<b>-0,7</b>	<b>70,4%</b>	<b>194,8</b>	<b>17,4</b>	<b>69,6%</b>	<b>2.368,9</b>	<b>17,7</b>	<b>66,0%</b>
<b>Französische Marken</b>	<b>315,2</b>	<b>2,7</b>	<b>10,2%</b>	<b>32,9</b>	<b>35,5</b>	<b>11,8%</b>	<b>435,6</b>	<b>48,4</b>	<b>12,1%</b>
Toyota	96,8	-27,0	3,1%	9,3	48,5	3,3%	132,1	44,5	3,7%
<b>Japanische Marken</b>	<b>324,7</b>	<b>-12,6</b>	<b>10,5%</b>	<b>28,9</b>	<b>34,8</b>	<b>10,3%</b>	<b>396,5</b>	<b>30,2</b>	<b>11,0%</b>
Hyundai	51,7	8,7	1,7%	6,3	-11,8	2,2%	87,7	90,4	2,4%
<b>Koreanische Marken</b>	<b>86,6</b>	<b>-2,8</b>	<b>2,8%</b>	<b>9,2</b>	<b>-2,8</b>	<b>3,3%</b>	<b>139,0</b>	<b>78,9</b>	<b>3,9%</b>
<b>Italienische Marken</b>	<b>99,3</b>	<b>10,4</b>	<b>3,2%</b>	<b>8,9</b>	<b>26,1</b>	<b>3,2%</b>	<b>172,9</b>	<b>84,7</b>	<b>4,8%</b>
<b>Importeure insgesamt</b>	<b>914,5</b>	<b>-4,4</b>	<b>29,6%</b>	<b>84,9</b>	<b>25,2</b>	<b>30,4%</b>	<b>1.222,7</b>	<b>43,6</b>	<b>34,0%</b>
<b>Markt insgesamt</b>	<b>3.090,0</b>	<b>-1,8</b>	<b>100,0%</b>	<b>279,7</b>	<b>19,7</b>	<b>100,0%</b>	<b>3.591,6</b>	<b>25,4</b>	<b>100,0%</b>

Premiumanbieter profitieren nicht von der Umweltprämie.

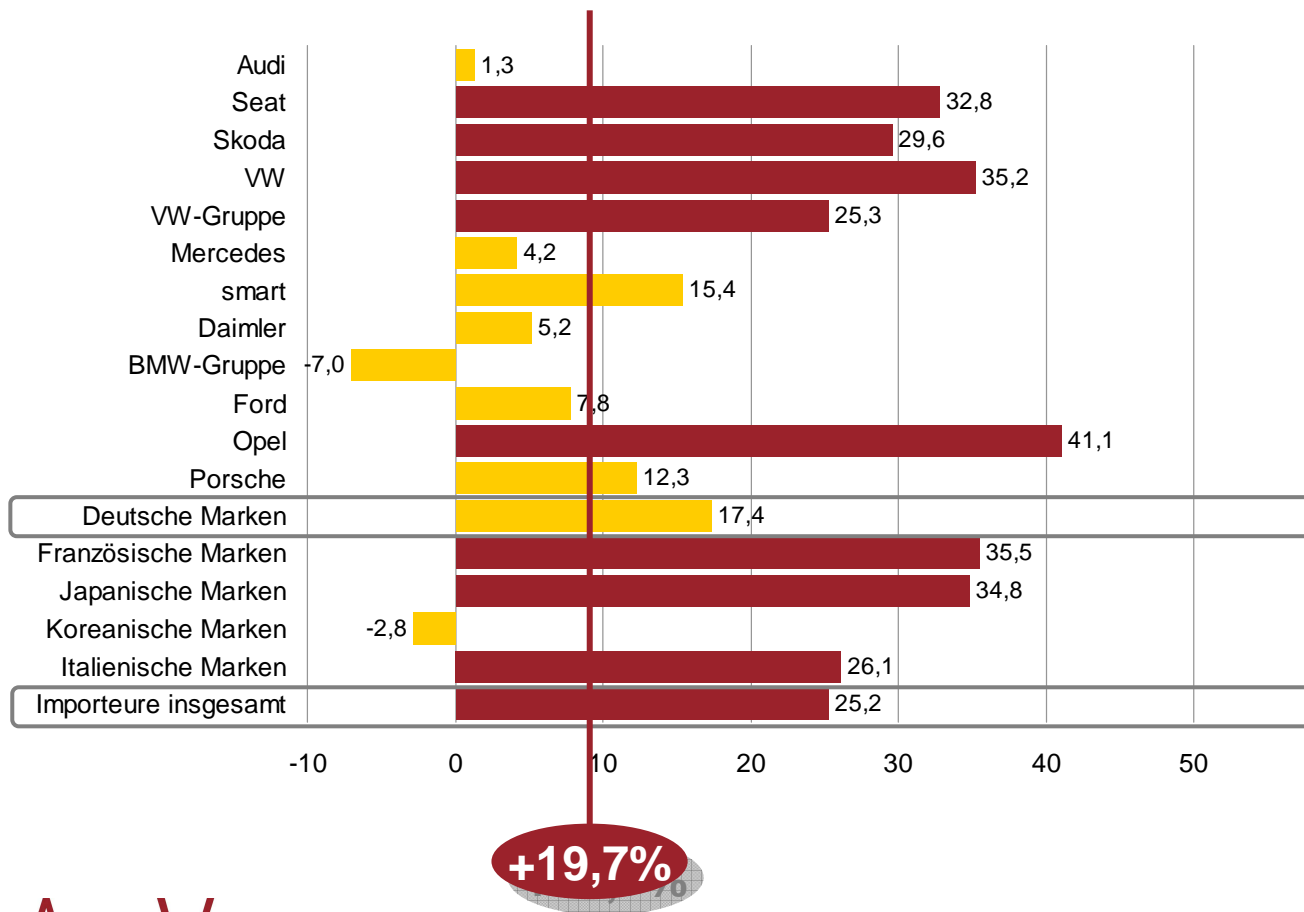
Massiver Marktanteilsverlust bei den Deutschen!

Importeure legen um 4,4 Prozentpunkte Marktanteil zu!

Quelle: KBA

# Auch nach Beendigung der Umweltprämie bleiben die Volumenhersteller die klaren Gewinner auf dem deutschen Markt.

November 2009 gegenüber November 2008 in %



- Die Umweltprämie ist zwar seit dem 2. September 2009 ausgelaufen, aber aufgrund des hohen Auftragsbestands ist auch nach Beendigung der Umweltprämie ein positiver Markteffekt zu verzeichnen.
- Dieser Effekt begünstigt weiterhin die Volumenhersteller. Die Importeure verzeichnen zwar stärkere Wachstumsraten, aber auch die deutschen Volumenhersteller können noch profitieren.

Quelle: KBA

**Deutschland: Ein Zulassungsboom in der Krise:  
Die Umweltprämie kann den Produktionsrückgang nicht verhindern.  
Der Schwer-LKW-Markt ist noch immer im Tief.**

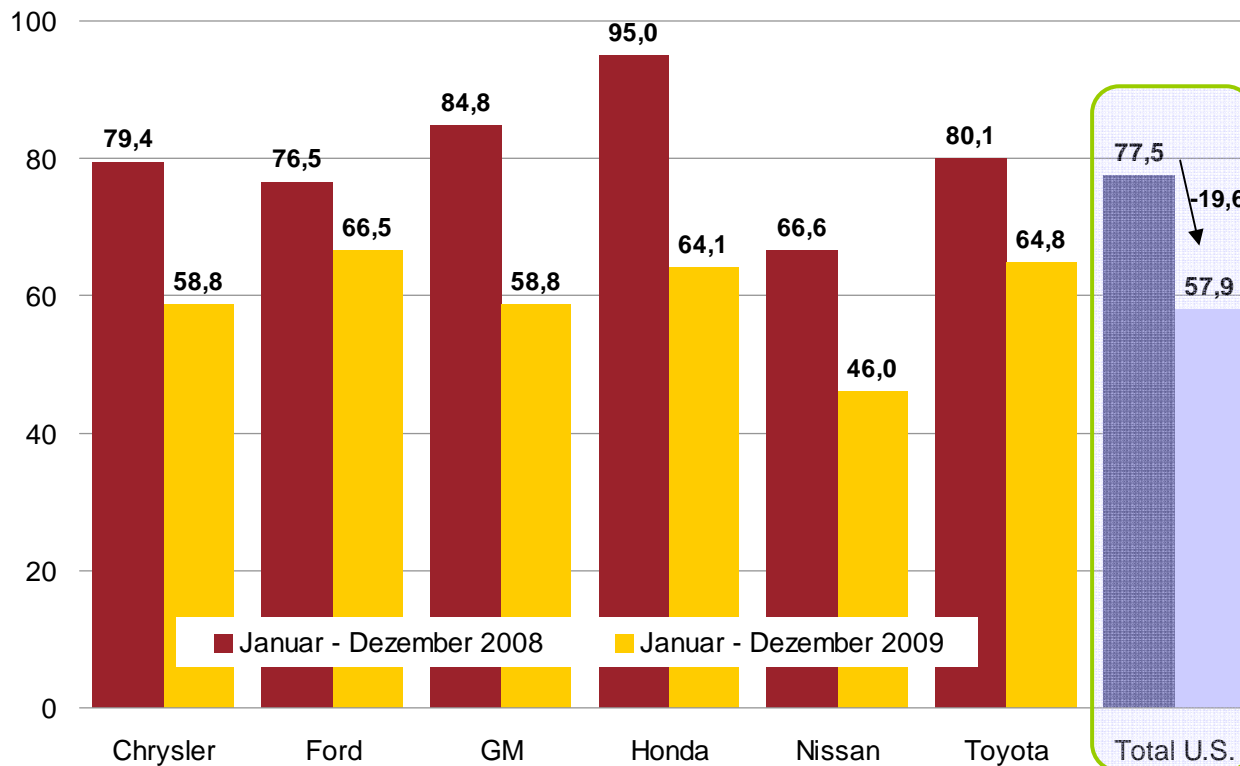
<b>Personenkraftwagen</b>	<b>2007</b>		<b>2008</b>		<b>Jan.-Nov. 2009</b>		<b>2009*</b>	
	in Mio.	+/- %	in Mio.	+/- %	in Mio.	+/- %	in Mio.	+/- %
<b>Neuzulassungen</b>	<b>3,15</b>	<b>-9</b>	<b>3,09</b>	<b>-2</b>	<b>3,59</b>	<b>25</b>	<b>3,85</b>	<b>25</b>
davon deutsche Marken	2,19	-9	2,16	-1	2,37	18	2,55	18
<b>Export</b>	<b>4,30</b>	<b>11</b>	<b>4,13</b>	<b>-4</b>	<b>3,13</b>	<b>-20</b>	<b>3,36</b>	<b>-19</b>
<b>Produktion</b>	<b>5,71</b>	<b>6</b>	<b>5,53</b>	<b>-3</b>	<b>4,61</b>	<b>-12</b>	<b>4,90</b>	<b>-11</b>

<b>Nutzfahrzeuge</b>	<b>2007</b>		<b>2008</b>		<b>Jan.-Nov. 2009</b>		<b>2009**</b>	
	in Tsd.	+/- %	in Tsd.	+/- %	in Tsd.	+/- %	in Tsd.	+/- %
<b>Neuzulassungen</b>	<b>334,1</b>	<b>10</b>	<b>335,0</b>	<b>0</b>	<b>222,9</b>	<b>-28</b>	<b>242</b>	<b>-28</b>
bis 6 t	228,8	12	230,9	1	160,9	-25	176	-24
über 6 t	99,8	6	98,2	-2	57,2	-38	61	-38
<b>Export</b>	<b>360,6</b>	<b>24</b>	<b>369,1</b>	<b>2</b>	<b>140,8</b>	<b>-60</b>	<b>156</b>	<b>-58</b>
bis 6 t	221,5	35	222,9	1	96,7	-55	107	-52
über 6 t	131,7	11	138,3	5	38,9	-70	43	-69
<b>Produktion</b>	<b>504,3</b>	<b>20</b>	<b>513,7</b>	<b>2</b>	<b>225,0</b>	<b>-54</b>	<b>242</b>	<b>-53</b>
bis 6 t	300,9	28	300,9	0	153,1	-67	165	-45
über 6 t	194,3	10	202,7	4	64,8	-67	69	-66

Quelle: KBA, VDA  
\* Prognose AutoValue bzw. VDA

# Die Kapazitätsauslastung in den US-Werken ist tief gefallen. Hohe Fixkosten belasten die Ergebnisse.

Production as % of available production capacity



Note: Data includes medium- and heavy-duty trucks. GM, Ford and Toyota include production for them by joint ventures.

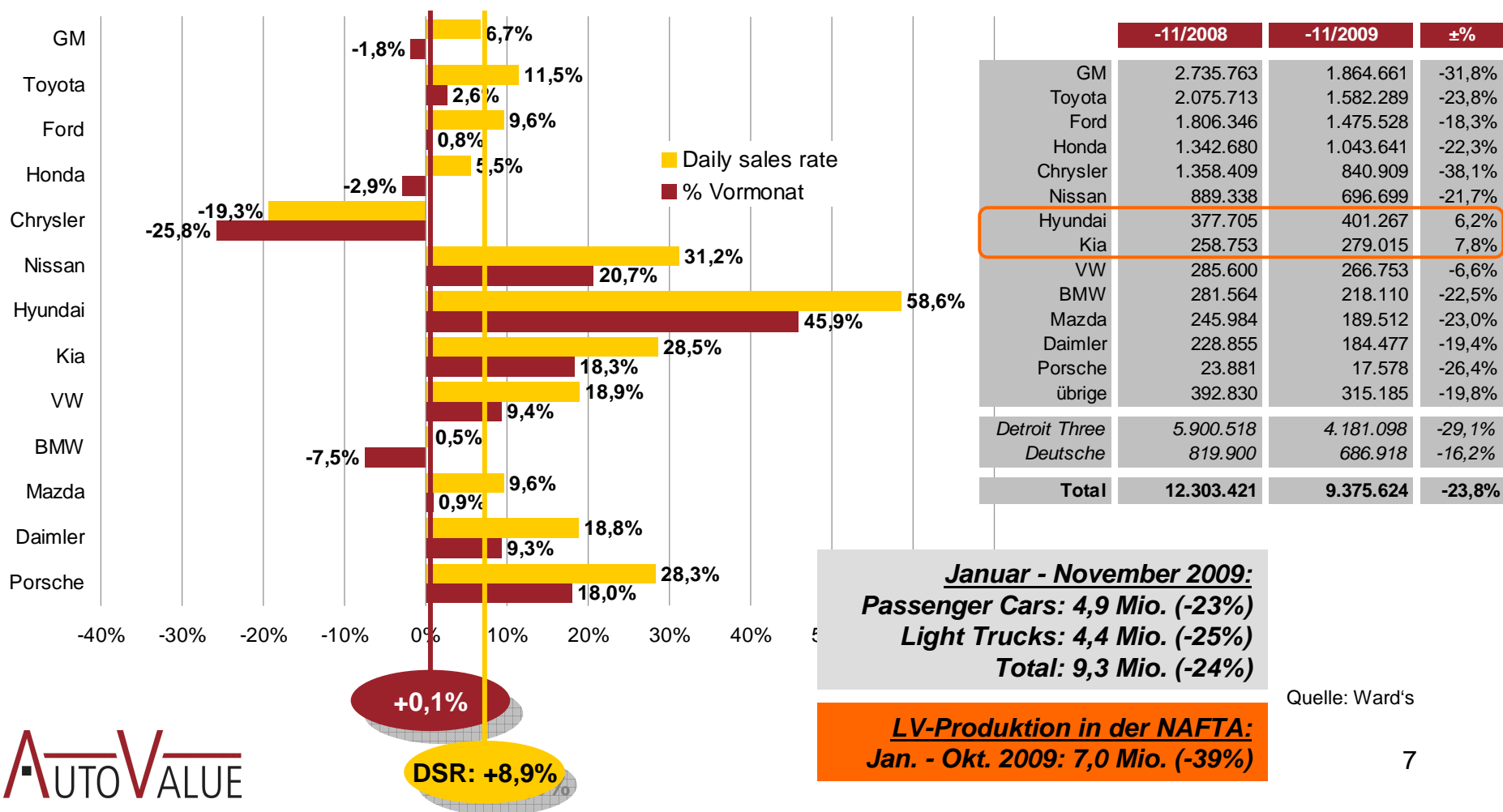
"% of Available Production" is forecast production as a percent of available straight-time capacity.

Available production is the amount of straight-time output each manufacturer can build for the stated period taking into account the number of shifts each plant typically works, and excludes normally scheduled holiday/vacation downtime and shutdowns for retooling.

Source: WardsAutoForecasts 6

# Die Koreaner sind nicht nur in China und Westeuropa, sondern auch auf dem US-Markt die Gewinner.

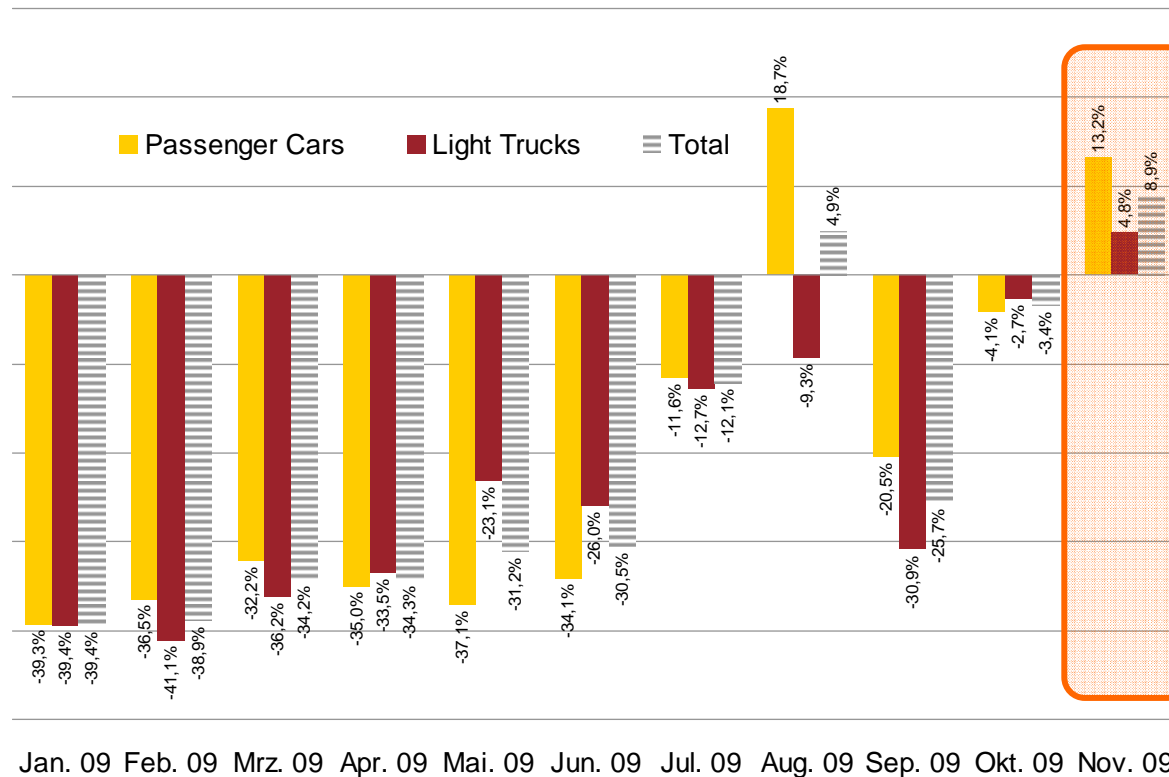
November 2009 ggü. November 2008 in % (arbeitstäglich bereinigt (daily sales rate) und nicht bereinigt)



Quelle: Ward's

# US-Markt: „Cash for Clunkers“ hat den Markt für Passenger Cars einmalig belebt. November: Erste Anzeichen einer Trendwende?

% gegenüber Vorjahresmonat (Daily sales rate)



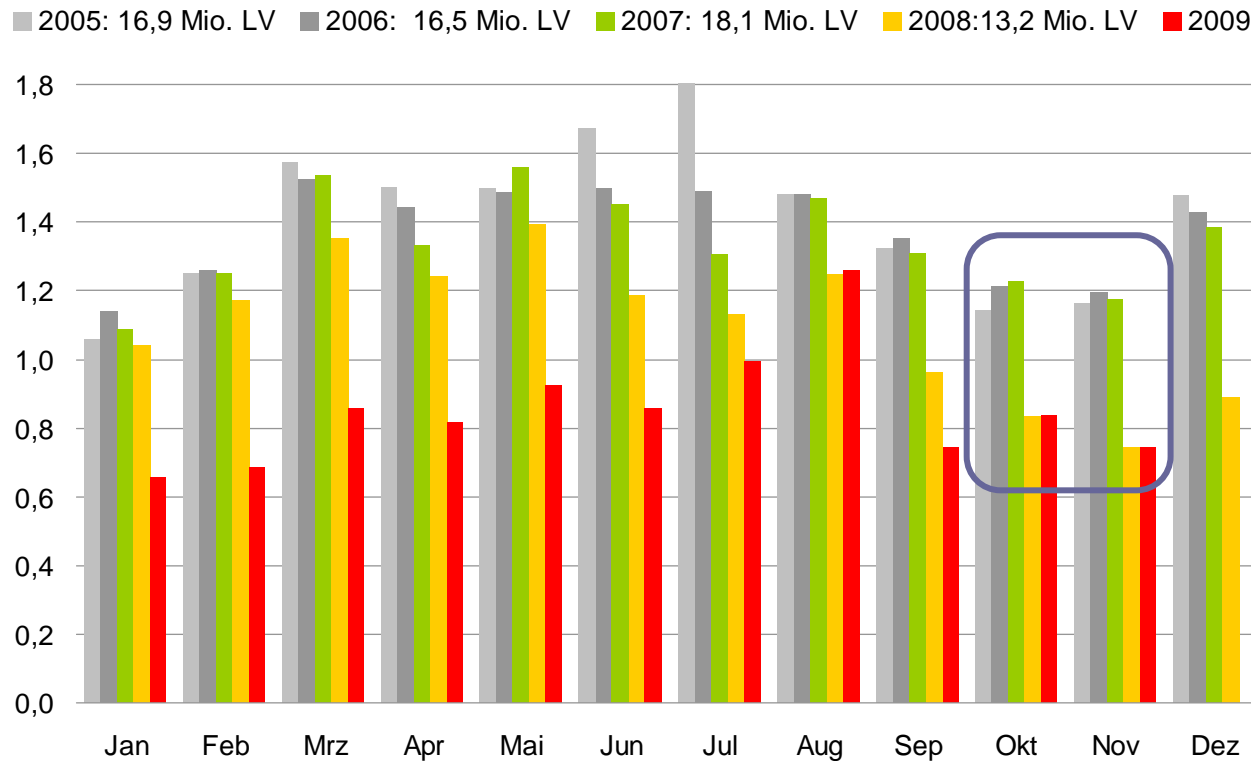
- Die Signale für eine Trendwende auf dem US-Automarkt haben sich im November verstärkt.
- Zu den Gewinnern zählten neben den asiatischen Herstellern auch Volkswagen und Daimler. Dagegen verloren die US-Hersteller weiter Marktanteile.

Quelle: Ward's



# Der US-Markt hat sich auf niedrigem Niveau stabilisiert.

Verkäufe von Light Vehicles in Mio. Einheiten



- In den USA hat sich der Absatz von Light Vehicles im November 2009 im zweiten Monat in Folge auf Vorjahresniveau stabilisiert (+0,1%).
- Arbeitstägig bereinigt (daily sales rate) legte der Markt im November um 8,9% zu.

Quelle: Ward's

**AutoValue GmbH**  
**[www.autovalue.de](http://www.autovalue.de)**

